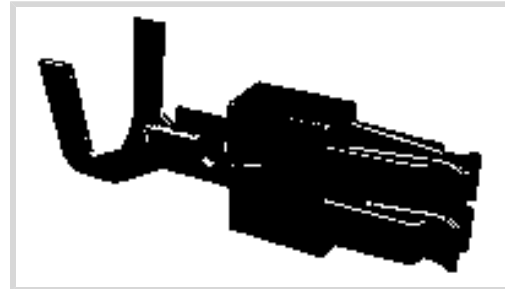




Muffen > Kontakte für Kraftfahrzeuge > TIMER, BUCHSE UND FLACHSTECKER



Kontakttyp: **Buchse**

Flachkontaktbreite: 5.8 mm, 6.3 mm [.228 in, .248 in]

Flachkontaktdicke: .8 mm [.031 in]

Kontakt leitet: 25-40 A (Leistung)

Drahtgröße: 20 – 17 AWG

[Alle TIMER, BUCHSE UND FLACHSTECKER \(332\)](#)

Eigenschaften

Produktmerkmale

Buchsensteckerausführung	180°
Abdichtbar	Ja
Primäre Verriegelungsfunktion	Rastfeder

Sonstige Eigenschaften

Kontaktdichtungstyp	Einzeldrahtdichtung
---------------------	---------------------

Kontaktmerkmale

Kontaktgröße	6.3mm
Kontaktherstellung	Gestanzt und geformt
Typischer Nennstrom	40 A
Crimptyp	F-Crimp
Kontakttyp	Buchse
Flachkontaktbreite	5.8 mm, 6.3 mm [.228 in][.248 in]
Flachkontaktdicke	.8 mm [.031 in]
Schnittstellen Legierung	Zinn (Sn)
Beschichtungsmaterial des Kontaktanschlussbereichs	Zinn (Sn)

Klemmenmerkmale

Anschlussmethode für Leitungen und Kabel	Crimpverbindung
--	-----------------

Produktanschluss an	Draht
---------------------	-------

Abmessungen

Drahtgröße	.5 – 1 mm ²
Drahtgrößen Suche	17 AWG, 18 AWG, 19 AWG, 20 AWG
Durchmesser der Drahtisolation	1.4 – 3 mm [.236 in]

Verwendungsbedingungen

Isolationsoption	Unisoliert
Betriebstemperatur (max)	80 °C, 85 °C, 90 °C, 100 °C, 105 °C, 110 °C, 120 °C, 125 °C, 130 °C [176 °F][185 °F][194 °F][212 °F][221 °F][230 °F][248 °F][257 °F][266 °F]
Betriebstemperaturbereich	-40 – 130 °C [-40 – 266 °F]

Betrieb/Anwendung

Kompatibel mit Drahtgrundmaterial	Kupfer
-----------------------------------	--------

Industriestandards

Behörde/Norm	IEC 664/664A (DIN VDE 0110)
--------------	-----------------------------

Verpackungsmerkmale

Verpackungsmethode	Trommel
Verpackungsmenge	1500

Weitere

Kontakt leitet	25-40 A (Leistung)
----------------	--------------------

Produkt-Compliance

Bitte besuchen Sie die Produktseite auf [TE.com](https://www.te.com) um Informationen über Produktkonformität zu erhalten.>

EU RoHS Richtlinie 2011/65/EU	Konform
EU ELV Richtlinie 2000/53/EG	Konform
China RoHS 2 Richtlinie MIIT Order No 32, 2016	Keine eingeschränkten Materialien oberhalb der Grenzwerte
EU REACH Verordnung (EG) No. 1907/2006	Aktuelle ECHA Kandidatenliste: JUNI 2022 (224) Kandidatenliste deklariert bezüglich: JUL 2021 (219) Enthält keine SVHC
Halogengehalt	Niedriger Halogengehalt – Br, Cl, F, I < 900 ppm im homogen Material. Außerdem

BFR/CFR/PVC-frei.

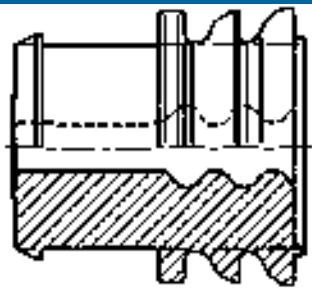
Lötbarkeit

Für Lötbarkeit nicht zutreffend

Produktkonformitäts-Disclaimer

Diese Informationen beruhen auf angemessenen Erkundigungen bei unseren Lieferanten und entsprechen unserem derzeitigen Wissensstand auf Grundlage der Angaben der Lieferanten. Diese Informationen können Änderungen erfahren. Die von TE als EU RoHS-konform ermittelten Teile weisen einen maximalen Gewichtsanteil von 0,1 % Blei, Chrom VI, Quecksilber, PBB, PBDE, DBP, BBP, DEHP und DIBP sowie 0,01 % Kadmium im homogenen Werkstoff auf oder sind gemäß der Anhänge zur Richtlinie 2011/65/EU (RoHS2) von diesen Grenzwerten ausgenommen. Elektrische und elektronische Endprodukte erhalten gemäß der Richtlinie 2011/65/EU eine CE-Kennzeichnung. Die Komponenten sind möglicherweise nicht CE-gekennzeichnet. Zusätzliche weisen die von TE als EU ELV-konform ermittelten Teile einen maximalen Gewichtsanteil von 0,1 % Blei, Chrom VI und Quecksilber sowie 0,01 % Kadmium im homogenen Werkstoff auf oder sind gemäß der Anhänge zur Richtlinie 2000/53/EG (ELV) von diesen Grenzwerten ausgenommen. Hinsichtlich der REACH Verordnung beruhen die Angaben von TE bezüglich der besonders besorgniserregenden Substanzen (Substances of Very High Concern, SvHC) auf den ‚Leitlinien zu den Anforderungen für Stoffe in Erzeugnissen‘, wie sie auf der Webseite der Europäischen Chemikalienagentur (ECHA) unter folgender URL publiziert sind: <https://echa.europa.eu/guidance-documents/guidance-on-reach>

Kompatible Teile



TE Teilnr.: 963243-1
EINZELDRAHTDICHTUNG



TE Teilnr.: 963244-1
EINZELDRAHTDICHTUNG



TE Teilnr.: CAT-T4827-CH8172
ZEITSCHALTER,
STECKVERBINDERGEHÄUSE



TE Teilnr.: CAT-T4827-T273
TIMER, BUCHSE UND FLACHSTECKER



TE Teilnr.: 4-1579007-3
EXTRACTION TOOL KIT



TE Teilnr.: 1-1579007-6
EXTRACTION TOOL



TE Teilnr.: 2-2151159-1
OCEAN_2.0_APPLICATOR-S-
080F2500



TE Teilnr.: 2-2151159-2
OCEAN_2.0_APPLICATOR-S-
080F2500A



TE Teilnr.: 2151159-1
OCEAN_2.0_APPLICATOR-S-
080F2500



TE Teilnr.: 2151159-2
OCEAN_2.0_APPLICATOR-S-
080F2500A



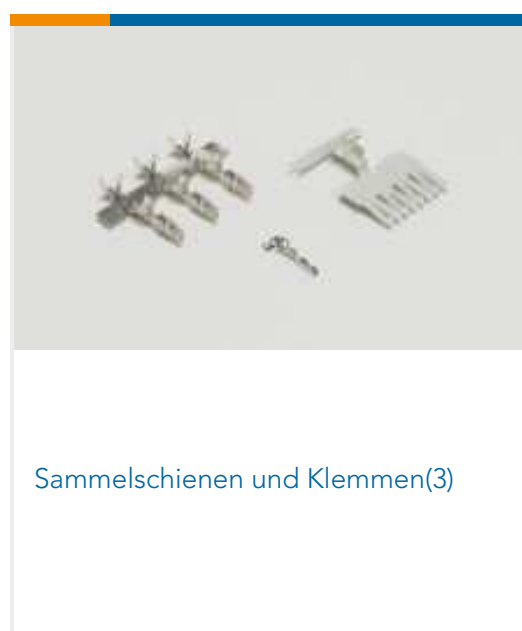
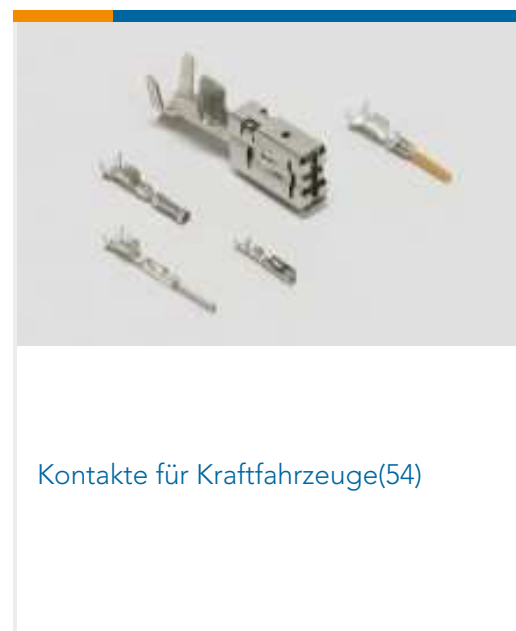
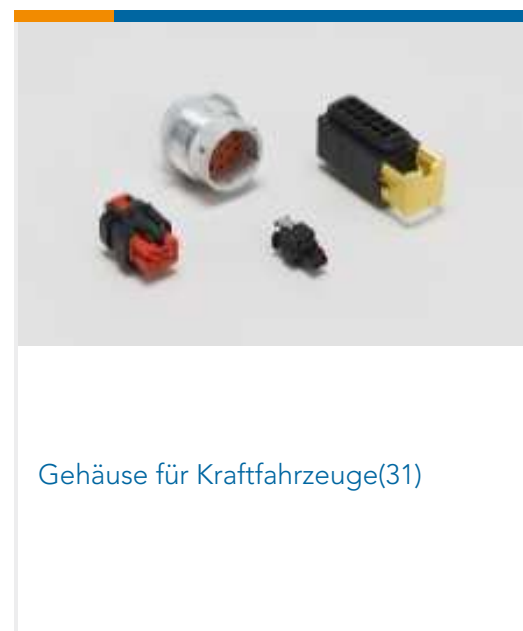
TE Teilnr.: 2305570-1
TERMINAL CUTTER, SIDE FEED



TE Teilnr.: 7-2151159-1
OCEAN_2.0_APPLICATOR-S-
080F2500



Auch serienmäßig | Standard Power Timer



Dokumente

Produktzeichnungen

SPT REC 6.3 Contact SWS Sn

Englisch

CAD-Dateien

Kundenmodell

ENG_CVM_CVM_927836-2_C.2d_dxf.zip

Englisch

3D PDF

3D

Kundenmodell

ENG_CVM_CVM_927836-2_C.3d_igs.zip

Englisch

Kundenmodell

ENG_CVM_CVM_927836-2_C.3d_stp.zip

Englisch



Indem Sie die CAD-Datei herunterladen stimmen Sie den [allgemeinen Verkaufsbedingungen](#) zu.

Datenblätter/ Katalogseiten

Timer Interconnection System

Englisch

Produktspezifikationen

Anwendungsspezifikation

Deutsch

Anwendungsspezifikation

Englisch

Anwendungsspezifikation

Englisch

Umweltverträglichkeit von Produkten

Product Compliance

Englisch

Product Compliance

Englisch