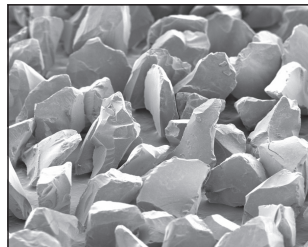
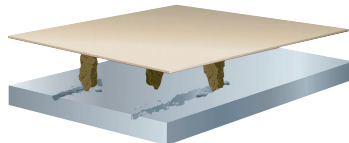


Die einzelnen Keramikkörner der Cubitron™ II-Schleifmittel sind präzise geformt, einheitlich groß, senkrecht angeordnet und haben die Form kleiner Dreiecke. Selbstverständlich verfügt Cubitron™ II ebenfalls über den selbstschärfenden Effekt von Cubitron™.

## Konventionelles Schleifkorn



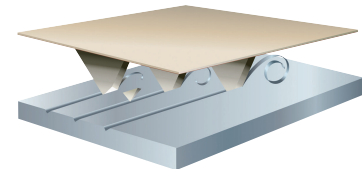
Unterschiedlich in Größe und Form sowie unregelmäßig verteilt. Das Ergebnis sind kürzere Standzeiten des Schleifmittels sowie Spannungsrisse und Verfärbungen im Material:



## Cubitron™ II-Schleifkorn



Präzise geformte, einheitliche Schleifkörner, gleichmäßig verteilt und einheitlich ausgerichtet. Das Ergebnis ist eine maximale Abtragsrate, ein perfektes Oberflächenfinish, ein schneller und kühler Schliiff sowie geringer Materialverzug:



Die Vorteile des Cubitron™ II-Schleifmittels kommen allen Metall verarbeitenden Betrieben, wie z. B. Stahlbau, Behälterbau, Schweißfachbetriebe, Gießereien und Schmieden zugute, die Winkelschleifer und Schleifbandmaschinen für hohe Abtragsarten einsetzen.

## Typische Anwendungsbereiche sind:

- Schweißnahtvorbereitung/-abtrag, Gussteilebearbeitung  
Ein schneller Abtrag und ein Schlibbild, das oft keine weiteren Verarbeitungsschritte mehr erfordert und die Durchlaufzeit verkürzt.
- Anfasen vor dem Schweißen  
Schnellere Schleifprozesse im Vergleich zu konventionellen Schleifprodukten und eine höhere Standzeit.
- Allgemeine Abtragsarbeiten  
Universell auf Stahl, Werkzeugstahl und Nichteisenmetallen: Alle Abtragsarbeiten sind schneller, leichter und gleichmäßiger im Finish.

## Ihre Vorteile:

- Höherer, gleichmäßiger Abtrag
- Bis zu 40 % zeitliches Einsparpotenzial
- 2- bis 7-fache Standzeit (je nach Anwendungsprozess)
- Geringere Rüstzeiten durch Einsparung von Scheibenwechseln
- Niedriger Anpressdruck bedeutet mehr Komfort für den Anwender
- Geringere Staub- und Wärmeentwicklung

## Artikel mit Cubitron™ II-Schleifkorn:

Fiberschleifscheiben für Stahl und Edelstahl  8/27