

SETRON, Lasttrennschalter 3LD, Hauptschalter, 3-polig, I<sub>n</sub>: 25 A, Betriebsleistung / bei AC-23 A bei 400V: 9,5 kW, Frontbefestigt, 1Ö, 1S, Drehantrieb, schwarz, 4-Loch Befestigung der Handhabe



Ausführung	
Produkt-Markename	SETRON
Produkt-Bezeichnung	Lasttrennschalter 3LD
Ausführung des Produkts	Hauptschalter
Ausführung der Anzeige / für Schaltstellungsanzeige Handbetrieb	1 ON - 0 OFF
Ausführung des Betätigungselements	kurzer Drehgriff
Ausführung des Griffs	Drehantrieb, schwarz
Ausführung des Schaltantriebs / Motorantrieb	Nein

Allgemeine technische Daten	
Polzahl	3
Bauart des Geräts	Festeinbau
Bauart des Schalters	Frontbefestigt
Baugröße des Lasttrennschalters	2
mechanische Lebensdauer (Schaltspiele)	
• typisch	100 000
elektrische Lebensdauer (Schaltspiele)	
• bei AC-23 A / bei 690 V	6 000

I2t-Wert / bei geschlossenem Schalter / bei 690 V / bei Kombination Schalter + gG-Sicherung / maximal	4 kA2.s
Durchlass-I2t-Wert / bei geschlossenem Schalter / bei 440 V / bei Kombination Schalter + gG-Sicherung / maximal	4 kA2.s
Schalzhäufigkeit / maximal	50 1/h

### Spannung

Isolationsspannung / Bemessungswert	690 V
Stoßspannungsfestigkeit / Bemessungswert	6 kV
Betriebsstrom / bei AC / Bemessungswert	25 A
Betriebsspannung <ul style="list-style-type: none"> <li>• bei AC / bei 50/60 Hz / Bemessungswert</li> </ul>	690 V

### Schutzart und Schutzklasse

Schutzart IP	IP65
Schutzart NEMA	1, 3R, 4X, 12
Schutzart IP / frontseitig	IP65

### Verlustleistung

Verlustleistung [W] <ul style="list-style-type: none"> <li>• bei Bemessungswert Strom / bei AC / bei warmem Betriebszustand / je Pol</li> <li>• je Leiter / typisch</li> </ul>	1,1 W 1,1 W
--------------------------------------------------------------------------------------------------------------------------------------------------------------------------------	----------------

### Strom

Betriebsstrom <ul style="list-style-type: none"> <li>• bei AC-23 A / bei 690 V / Bemessungswert</li> <li>• bei AC-23 A / bei 400 V / Bemessungswert</li> <li>• bei AC-22 A / bei 690 V / Bemessungswert</li> <li>• bei AC-21 / bei 690 V / Bemessungswert</li> <li>• bei AC-21 A / bei 240 V / Bemessungswert</li> <li>• bei AC-21 A / bei 440 V / Bemessungswert</li> <li>• bei AC-22 A / bei 240 V / Bemessungswert</li> <li>• bei AC-22 A / bei 440 V / Bemessungswert</li> <li>• bei AC-23 A / bei 240 V / Bemessungswert</li> <li>• bei AC-23 A / bei 440 V / Bemessungswert</li> </ul>	11 A 20 A 25 A 25 A 25 A 25 A 25 A 25 A 20 A 20 A
Betriebsstrom / der vorgeschalteten Sicherung / Bemessungswert	25 A
Durchlassstrom / bei geschlossenem Schalter <ul style="list-style-type: none"> <li>• bei 440 V / bei Kombination Schalter + gG-Sicherung / maximal</li> <li>• bei 690 V / bei Kombination Schalter + gG-Sicherung / maximal zulässig</li> </ul>	3,5 kA 3,5 kA
Kurzzeitstromfestigkeit (Icw) <ul style="list-style-type: none"> <li>• befristet auf 1 s / Bemessungswert</li> </ul>	640 A

- bei 690 V / befristet auf 1 s / Bemessungswert 640 A

### Hauptstromkreis

Betriebsfrequenz	
• Anfangswert	50 Hz
• Endwert	60 Hz
Betriebsleistung	
• bei AC-23 A / bei 240 V / Bemessungswert	5 kW
• bei AC-23 A / bei 400 V / bei 50/60 Hz / Bemessungswert	9,5 kW
• bei AC-23 A / bei 400 V / Bemessungswert	9,5 kW
• bei AC-23 A / bei 440 V / Bemessungswert	9,5 kW
• bei AC-23 A / bei 690 V / Bemessungswert	9,5 kW
• bei AC-3 / bei 240 V / Bemessungswert	4 kW
• bei AC-3 / bei 400 V / Bemessungswert	7,5 kW
• bei AC-3 / bei 690 V / Bemessungswert	7,5 kW
Betriebsstrom / Bemessungswert	25 A

### Hilfsstromkreis

Anzahl der Wechsler / für Hilfskontakte	0
Anzahl der Öffner / für Hilfskontakte	1
Anzahl der Schließer / für Hilfskontakte	1
Betriebsspannung / der Hilfskontakte / bei AC / maximal	500 V
Dauerstrom / des Hilfskontakts / Bemessungswert	10 A
Isolationsspannung / des Hilfsschalters / Bemessungswert	500 V

### Eignung

Eignung zur Verwendung	
• Hauptschalter	Ja
• Lasttrennschalter	Ja
• NOT-AUS-Schalter	Nein
• Sicherheitsschalter	Ja
• Wartungs-/Reparaturschalter	Ja

### Erscheinungsbild

Farbe / des Betätigungselements	schwarz
---------------------------------	---------

### Produktdetails

• Produktfunktion / Verriegelbar in AUS-Stellung	Ja
Anzahl der Bügelschlösser / maximal	3
Bügelstärke / der Bügelschlösser / minimal	4 mm
Bügelstärke / der Bügelschlösser / maximal	8 mm
Produkterweiterung / optional	
• Motorantrieb	Nein

- Spannungsauslöser

Nein

### Kurzschluss

bedingter Kurzschlussstrom / bei netzseitiger  
Absicherung

- bei 690 V / durch gG-Sicherung /  
Bemessungswert

50 kA

### gemäß UL

Betriebsstrom / bei AC / gemäß UL 508/UL 60947-4-  
1 / Nennwert

25 A

Betriebsspannung / bei AC / bei 50/60 Hz / gemäß  
UL 508/UL 60947-4-1 / Bemessungswert

600 V

Wirkleistung [hp] / bei AC / bei 480 V / gemäß UL  
508/UL 60947-4-1 / Bemessungswert

10

Wirkleistung [hp] / bei AC / bei 600 V / gemäß UL  
508/UL 60947-4-1 / Bemessungswert

15

Kurzzeitstromfestigkeit (SCCR) / bei 600 V / gemäß  
UL 508/UL 60947-4-1

5 kA

Dauerstrom / der vorgeschalteten Sicherung / gemäß  
UL / Bemessungswert

50 A

Typ der Sicherung / gemäß UL

RK5

### Anzahl

Anzahl der anschließbaren Öffner / für Hilfskontakte /  
anbaubar / maximal

2

Anzahl der anschließbaren Schließer / für  
Hilfskontakte / anbaubar / maximal

2

Anzahl der anschließbaren Wechsler / für  
Hilfskontakte / anbaubar / maximal

0

### Anschlüsse

AWG-Nummer / als kodierter anschließbarer  
Leiterquerschnitt / eindrätig

- maximal
- minimal

8

14

Art der anschließbaren Leiterquerschnitte / für Cu-  
Leiter

- eindrätig
- feindrätig / mit Aderendbearbeitung
- mehrdrätig

1x (1,5...16 mm<sup>2</sup>)

1x (1,5...10 mm<sup>2</sup>)

1x (1,5...16 mm<sup>2</sup>)

Art der anschließbaren Leiterquerschnitte / für  
Hilfskontakte

- eindrätig
- feindrätig / mit Aderendbearbeitung

Seitlicher Hilfsschalter 2x (0,75 ... 2,5 mm<sup>2</sup>), 1x 4 mm<sup>2</sup>;  
Frontseitiger Hilfsschalter 1x (0,75 ... 2,5 mm<sup>2</sup>)

Seitlicher Hilfsschalter 2x (0,75 ... 1,5 mm<sup>2</sup>), 1x 2,5 mm<sup>2</sup>;  
Frontseitiger Hilfsschalter 1x 2,5 mm<sup>2</sup>

<ul style="list-style-type: none"> <li>• mehrdrätig</li> </ul>	Seitlicher Hilfsschalter 2x (0,75 ... 2,5 mm <sup>2</sup> ), 1x 4 mm <sup>2</sup> ; Frontseitiger Hilfsschalter 1x (0,75 ... 2,5 mm <sup>2</sup> )
<b>Ausführung des elektrischen Anschlusses</b> <ul style="list-style-type: none"> <li>• für Hauptstromkreis</li> <li>• für Hilfskontakte</li> </ul>	Rahmenklemme Anschlussklemmen

### Anforderungen

<b>Ausführung des Sicherungseinsatzes</b> <ul style="list-style-type: none"> <li>• für Kurzschlusschutz des Hauptstromkreises / erforderlich</li> <li>• für Kurzschlusschutz des Hilfsschalters / erforderlich</li> </ul>	Sicherung gL/gG: 25 A  Sicherung gL/gG: 10 A
---------------------------------------------------------------------------------------------------------------------------------------------------------------------------------------------------------------------------	----------------------------------------------------

### Mechanischer Aufbau

Höhe	84 mm
Breite	67 mm
Tiefe	92,5 mm
Befestigungsart	Einbaugerät Festeinbautechnik
<b>Befestigungsart</b> <ul style="list-style-type: none"> <li>• Frontmontage mit 4-Loch Befestigung</li> <li>• Frontmontage mit Zentralbefestigung</li> <li>• Schienen-Montage</li> </ul>	Ja Nein Nein
Nettogewicht	229 g

### Umgebungsbedingungen

<b>Umgebungstemperatur / während Betrieb</b> <ul style="list-style-type: none"> <li>• minimal</li> <li>• maximal</li> </ul>	-25 °C 55 °C
Umgebungstemperatur / während Lagerung / minimal	-25 °C

### Approbationen Zertifikate

<b>Referenzkennzeichen</b> <ul style="list-style-type: none"> <li>• gemäß DIN EN 61346-2</li> <li>• gemäß IEC 81346-2:2009</li> </ul>	S SF
---------------------------------------------------------------------------------------------------------------------------------------	---------

allgemeine Produktzulassung	Konformitätserklärung
-----------------------------	-----------------------



[Sonstige](#)



EG-Konf.

Prüfbescheinigungen	Schiffbau	sonstiges
---------------------	-----------	-----------

[spezielle Prüfbescheinigungen](#)



LRS



PRS

[Umweltbestätigung](#)

### Weitere Informationen

**Information- and Downloadcenter (Kataloge, Broschüren,...)**

<http://www.siemens.de/lowvoltage/kataloge>

**Industry Mall (Online-Bestellsystem)**

<https://mall.industry.siemens.com/mall/de/de/Catalog/product?mfb=3LD2103-1TP51>

**Service&Support (Handbücher, Betriebsanleitungen, Zertifikate, Kennlinien, FAQs,...)**

<https://support.industry.siemens.com/cs/ww/de/ps/3LD2103-1TP51>

**Bilddatenbank (Produktfotos, 2D-Maßzeichnungen, 3D-Modelle, Geräteschaltpläne, ...)**

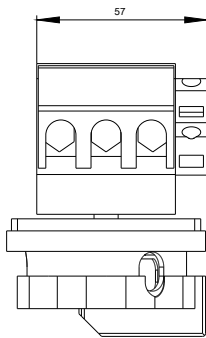
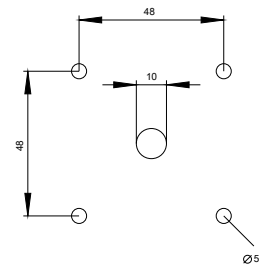
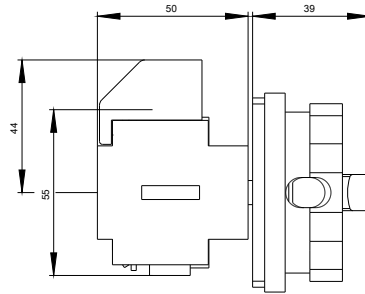
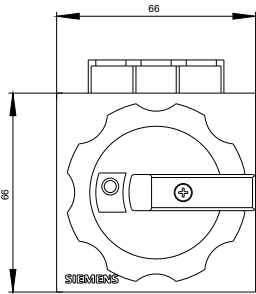
[http://www.automation.siemens.com/bilddb/cax\\_de.aspx?mfb=3LD2103-1TP51](http://www.automation.siemens.com/bilddb/cax_de.aspx?mfb=3LD2103-1TP51)

**CAX-Online-Generator**

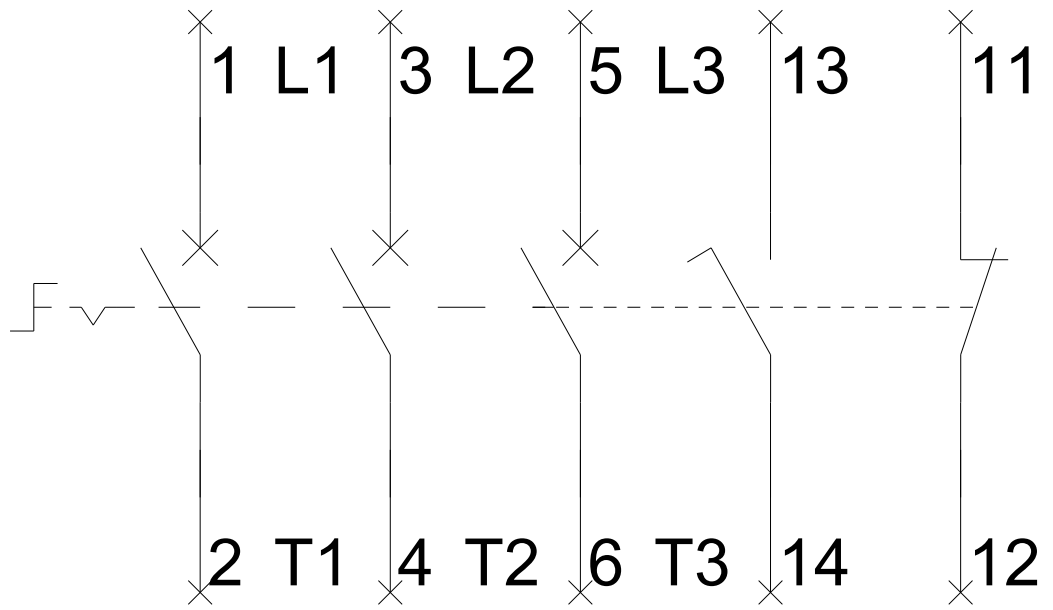
<http://www.siemens.com/cax>

**Ausschreibungstexte (Leistungsverzeichnisse)**

<http://www.siemens.de/ausschreibungstexte>



**-Q1**





-CI

