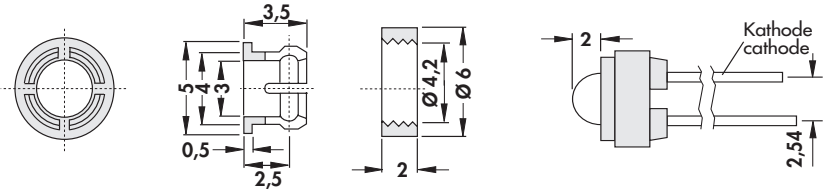
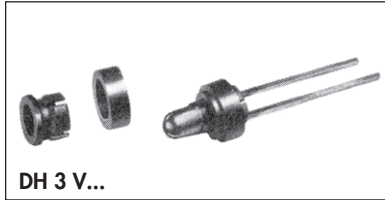


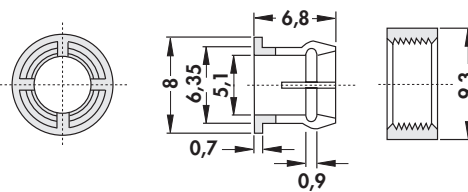
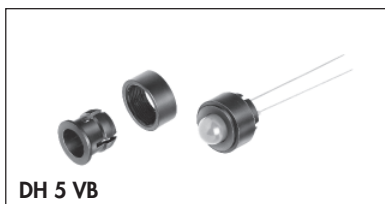
Leuchtdiodenhalter für Frontplattenmontage

LED-Holders for Front Panel Assembly

Supports DEL pour montage face avant



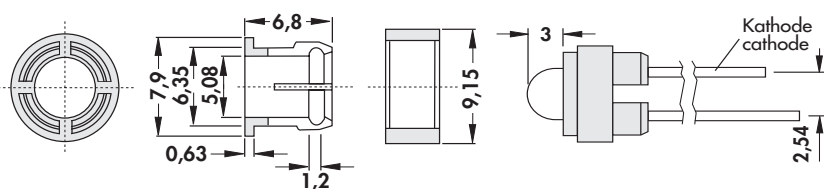
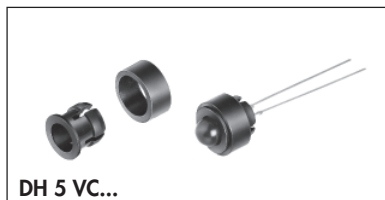
Art.Nr.ohne LED Art.No.without LED Art.n° sans DEL	passend für suitable for convient aux	Art.Nr.mit LED Art.No.with LED Art.n° avec DEL	Emissionsfarbe Emmission colour Couleur d'emmission	Gehäusefarbe Case colour Couleur de boîtier
DH 3 V	3mm Dioden mit 0,6 mm Bundhöhe	DH 3 V S 34 M	superrot/super red/rouge	farblich klar, colour clear,
		DH 3 V Y 34 M	gelb/yellow/jaune	clair coloré
	3 mm diodes with 0,6 mm collar height	DH 3 V G 33 M	grün/green/vert	klar, colourless clear, clair incolore
		DH 3 V S 36 K	superrot/super red/rouge super	farblich diffus
	diodes de 3 mm avec une hauteur du collet de 0,6 mm	DH 3 V Y 36 K	gelb/yellow/jaune	colour diffused
		DH 3 V G 36 J	grün/green/vert	diffus coloré



- passend für 5 mm Dioden mit 0,6 mm Bundhöhe

- suitable for 5 mm diodes with a collar height of 0,6 mm

- convient aux diodes de 5 mm avec une hauteur du collet de 0,6 mm



Art.Nr.ohne LED Art.No.without LED Art.n° sans DEL	passend für suitable for convient aux	Art.Nr.mit LED Art.No.with LED Art.n° avec DEL	Emissionsfarbe Emmission colour Couleur d'emmission	Gehäusefarbe Case colour Couleur de boîtier
DH 5 VC	5 mm Dioden mit 1 mm Bundhöhe	DH 5 VC S 56 K	superrot/super red/rouge super	farblich diffus
		DH 5 VC Y 56 K	gelb/yellow/jaune	colour diffused
		DH 5 VC G 56 H	grün/green/vert	diffus coloré
	5 mm diodes with 1 mm collar height	DH 5 VC S 96 FH	superrot/super red/rouge super	farblich diffus (Niedrigstrom)
		DH 5 VC Y 96 FH	gelb/yellow/jaune	colour diffused (Low Current)
		DH 5 VC G 96 FH	grün/green/vert	diffus coloré (courant de basse tension)
	diodes de 5 mm avec une hauteur du collet de 1 mm	DH 5 VC S 52 Q	superrot/super red/rouge super	farblich klar, colour clear,
		DH 5 VC Y 52 Q	gelb/yellow/jaune	clair coloré
		DH 5 VC G 51 Q	grün/green/vert	farblos klar, colourless clear, clair incolore

Material: glasfaserverstärktes Polyamid

Material: glass fibre reinforced polyamide

Matière: Polyamide, renforcé de fibre de verre

K 5

Systemgehäuse RackCase  
Teilfrontplatten  
Frontplatten nach Kundenwunsch  
Technische Daten der LED's

System Cases RackCase  
Part Front Panels  
Front Panels to Customers Request  
Technical Data of the LED's

Boîtiers  
Faces avant partielles  
Faces avant à la demande du client  
Caractéristiques techniques de DEL's

→ M 39 - M 52  
→ M 109 - M 118  
→ L 25 - 26  
→ K 17 - 18