

Filter - Regler

Serie AW10 bis 40

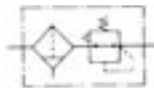
Die Filter-Reglereinheiten sind platzsparend und erfordern weniger Anschlussaufwand.

Merkmale

- Filterfeinheit 5µm
- Für Paneleinbau (inkl. Panelmutter)
- Schnelles Wechseln der Filterpatronen
- Mit eingebautem Manometer möglich
- Kolben- bzw. Membranregler mit Sekundärentlüftung

JIS-Symbol

Direkt betätigt
mit Sekundärentlüftung



Bestellschlüssel

AW 30 - F 03 D

H Bitte bestellen Sie den Befestigungswinkel und das runde Manometer separat (siehe nächste Seite unter Zubehör).

inkl. Panelmutter (für Schalttafeleinbau)

Manometer

Baugröße

10	20	30	40
----	----	----	----

Gewindeart

—	metrisch (M5)
F	G

*Nur für Baugröße 10

Anschlussgröße

Symbol	Anschluss	Baugröße			
		10	20	30	40
M5	M5	●	—	—	—
01	1/8	—	●	—	—
02	1/4	—	●	●	—
03	3/8	—	—	●	—
04	1/2	—	—	—	●
06	3/4	—	—	—	●
10	1	—	—	—	—

● = ab Lager

Symbol	Beschreibung	Verwendbares Modell
—	Ohne	—
E	mit quadratischem eingelassenem Manometer (mit Grenzwertanzeige)	AW20 bis 40

Zubehör

Symbol	Beschreibung	Verwendbares Modell
—	Ohne	—
C	Schwimmgesteuerter automatischer Kondensatablass (N.C.)	AW10, 20
D	Schwimmgesteuerter automatischer Kondensatablass (N.O.)	AW30, 40

Technische Daten

Modell	AW10	AW20	AW30	AW40-04	AW40-06
Durchfluss Qn [l/min]	125	500	1600	2300	3700
Anschlussgrößen	M5	1/8, 1/4	1/4, 3/8	1/2	3/4
Medium	Druckluft				
Prüfdruck	1.5MPa				
max. Betriebsdruck	1.0MPa				
Druckeinstellbereich	0.05 bis 0.7MPa		0.05 bis 0.85MPa		
Manometer-Anschlussgewinde ^{Anm. 1)}	Rc 1/16	G 1/8	G 1/8	G 1/4	G 1/4
Entlüftungsdruck	Einstelldruck + 0.05MPa ^{Anm. 2)} [bei einem Entlüftungsvolumenstrom von 0.1l/min [ANR]]				
Umgebungs- und Medientemperatur	-5 bis 60° C (ohne Kondensat)				
Filterfeinheit	5µm				
Behältervolumen [cm³]	2.5	8	25	45	45
Behältermaterial	Polycarbonat				
Behälterschutz	optional		Standard		
Konstruktion	mit Sekundärentlüftung				
Gewicht [kg]	0.09	0.32	0.40	0.72	0.75

Anm. 1) Für Regler mit quadratischem eingelassenem Manometer (AW20 bis AW40) sind keine Manometer-Anschlussgewinde erforderlich.

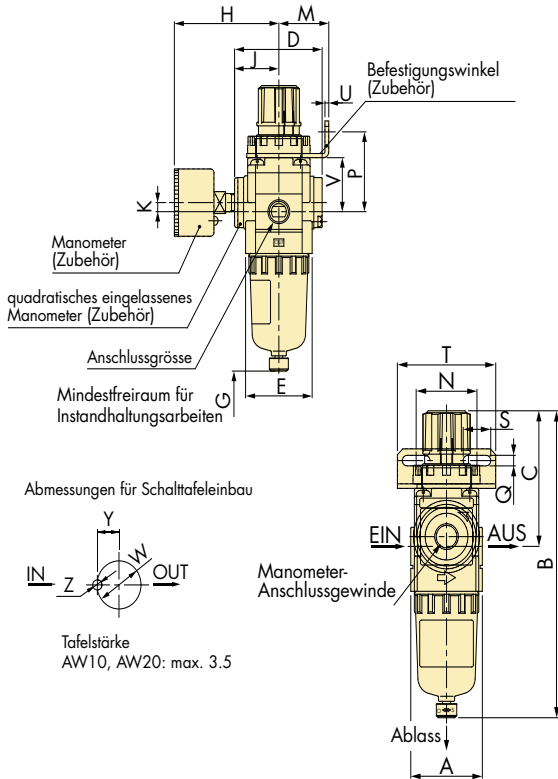
Anm. 2) Gilt nicht für AW10.

Bestellnummer Zubehör

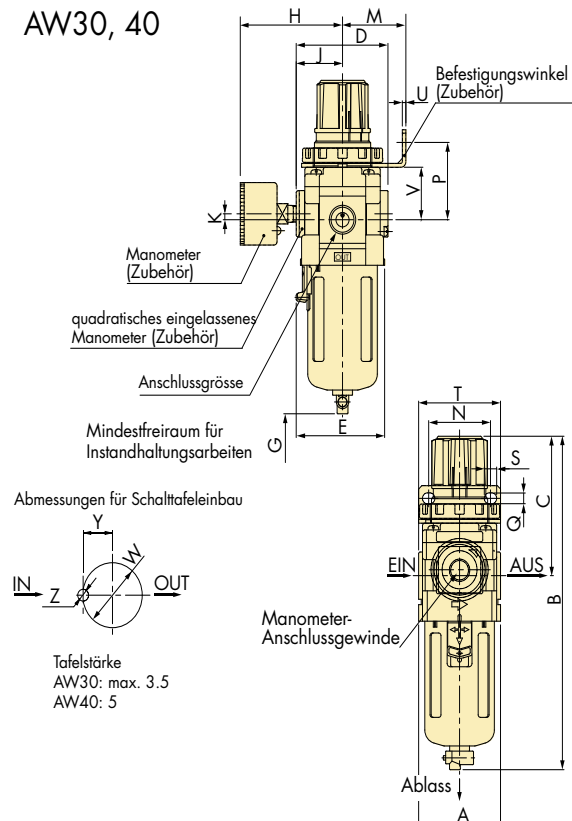
Zubehör		Verwendbares Modell				
		AW10	AW20	AW30	AW40-04	AW40-06
Befestigungswinkel	Anm. 1)	AR10P-270AS	AW20P-270AS	AR30P-270AS	AR40P-270AS	AR40P-270AS
Panelmutter (Ersatzteil)		AR10P-260S	AR20P-260S	AR30P-260S	AR40P-260S	AR40P-260S
Manometer 1.0MPa	rund Anm. 3)	G27-10-R1	K8-10-40	K8-10-50	K4-10-50	K4-10-50
	quadratisch, eingelassen	—	GC3-10AS	GC3-10AS	GC3-10AS	GC3-10AS
Schwimmgesteuerter automatischer Kondensatablass	N.O. Anm. 4)	—	—	AD38	AD48	AD48
	N.C.	AD17	AD27			

Anm. 1) Inkl. Panelmutter
 Anm. 2) Für 1MPa.
 Anm. 3) Inkl. O-Ring und 2 Befestigungsschrauben.
 Anm. 4) Min. Betriebsdruck: N.O.-Ausführung: 0.1MPa; N.C.-Ausführung: 0.1MPa (AD17/27) und 0.15MPa (AD37/47).

Abmessungen AW10, 20



AW30, 40



Modell	Anschlussgröße	Standardausführung						Zubehör																			
		A	B	C	D	E	G	mit Manometer							mit Befestigungswinkel							Schalttafeleinbau				Zubehör	
								H	J	K	M	N	P	Q	S	T	U	V	W	Y	Z	B	Metallbehälter				
AW10	M5	25	108	48	25	28	25	26	—	0	25	28	30	4.5	6.5	40	2	18	18.5	—	—	125	107				
AW20	1/8, 1/4	40	160	73	52	40	40	63	27	5	30	34	44	5.4	15.4	55	2.3	30	28.5	14	6	177	160				
AW30	1/4, 3/8	53	201	86	59	57	55	66	30.5	3.5	41	40	46	6.5	8	53	2.3	31	38.5	19	7	242	214				
AW40	1/2	70	239	92	75	73	80	76	38.5	1.5	50	54	54	8.5	10.5	70	2.3	35.5	42.5	21	7	278	251				
AW40-06	3/4	75	242	93	75	73	80	76	38.5	1.2	50	54	56	8.5	10.5	70	2.3	37	42.5	21	7	278	255				

Bestellnummer Ersatzteile

Beschreibung	Material	Bestell-Nr.				
		AW10	AW20	AW30	AW40-04	AW40-06
Filterelement	Vliesstoff	AF10P-060S	AF20P-060S	AF30P-060S	AF40P-060S	AF40P-060S
Behälter O-Ring	NBR	CS1FP-260S	C2SFP-260S	C3SFP-260S	C4SFP-260S	C4SFP-260S
Behälter	PC	C1SF	C2SF	C3SF	C4SF	C4SF

Anm. 1) Inkl. Behälter O-Ring.
 Anm. 2) Inkl. Behälterschutz (Bandstahl)

