

## Sicherheitssauger mit automatischer Filterabreinigung, 30 l, Klasse L

### VCE 33 L AC-Set

Bestell-Nr. 465.674



#### Technische Attribute

Leistungsaufnahme P.max.	1400 Watt
Max. Volumenstrom	4500 l/min
Max. Unterdruck	25000 Pa
Filterfläche	5000 qcm
Behältervolumen	30 l
Füllmenge Flüssigkeit	17 l
Gerätesteckdose	100-2400 Watt
Abmessung (L x B x H)	565 x 385 x 565 mm
Kabellänge	7,5 m
Gewicht	15,2 kg

#### Sicherheitssauger mit automatischer Filterabreinigung, 30 l, Klasse L

- + Adapterplatte zur Fixierung von L-BOXXEN und Tanos Systemern auf dem Kopf des Saugers
- + Die Hochleistungsturbine sorgt für hohe Saugleistung und hohen Unterdruck. Dadurch entsteht ein hervorragendes Absaugergebnis
- + Konstant hohe Saugleistung durch laufendes automatisches Abreinigen des Filters
- + Der Flachfaltenfilter mit Teflon-/Nanobeschichtung ermöglicht eine optimale Nutzung des Behältervolumens
- + Mit Permanentsteckdose und elektronischer Ein-/Ausschaltautomatik
- + Die Volumenstromregelung über den Drehschalter reduziert ein mögliches Vakuum auf der Oberfläche bei Lackzwischen- und Feinschliff
- + Für Nassabsaugung: mit elektronischer Füllstandüberwachung
- + Anlaufverzögerung vermeidet Spannungsspitzen beim Start und Abschaltverzögerung (15 Sekunden Nachlauf) entleert Staubreste im Saugschlauch
- + Doppelwandiger, stabiler Behälter mit integrierter Griffmulde zum einfachen Entleeren des Behälters
- + Staubgeschützte Antistatik Ausrüstung verhindert Aufladungen am Saugschlauch
- + Ausgestattet mit großen Rädern und zwei schwenkbaren Lenkrollen aus Metall
- + Separater Motorluftkühlungskanal mit Grobschmutzfilter. Schützt die Turbine vor Zufuhr von Umgebungsluft und erhöht somit die Lebensdauer. (Feinstaubfilter PES als Zubehör erhältlich)
- + Einfacher Filterwechsel ohne den Saugkopf zu demontieren
- + Mit Schlauchhalterung und Expander zum einfachen, schnellen fixieren des Stromkabels
- + Mit 4 Spannösen (2 je Seite) zum Anbringen von Spanngurten und Giraffenhalterung
- + Empfehlung: bei abgeschalteter Filterabreinigung mit Filtersack arbeiten, bei laufender Filterabreinigung mit Entsorgungssack arbeiten
- + Sicherheitssauger Klasse L, geeignet für alle Stäube mit AGW-Werten > 1 mg/m<sup>3</sup>

#### Grundausrüstung

Antistatik-Saugerschlauch Ø 32 mm x 4 m mit Clipanschluss inkl. Nebenluftregelung und Saugadapter SAD-C D25-32AS	406.708
1 L-BOXX® Halterung	445.169
1 Flachfaltenfilter PES L/M/H	445.118
1 Vlies-Filtersack Klasse L/M	445.088
1 PP Entsorgungssack	445.061
1 Adapter Ø 25-32 mm, antistatisch	445.029
Schlauchhalter	2 Stück
1 Reinigungsset	445.053

## Zubehör

### PES Flachfaltenfilter

Bestell-Nr. 445.118



#### Technische Attribute

Verpackungseinheit	1
--------------------	---

Teflon-/Nano-beschichteter Filter der Klasse M, auch verwendbar für L und H Sauger. Hohe Standzeit durch hochwertiges PES-Filtervlies. Die schmutzabweisende Oberfläche verbessert die Abreinigung des Filtermaterials, die Filterporen werden zuverlässig vom Staub befreit. Leicht zu reinigen, lange Lebensdauer, auch für Nassarbeiten geeignet.

### PES Flachfaltenfilter

Bestell-Nr. 445.134



#### Technische Attribute

Verpackungseinheit	1
--------------------	---

PES Motorkühlluft-Vorfilter, reinigt die Kühlluft in belastetem Umfeld zum Schutz des Motors. Für alle Klassen L/M/H der 33 und 44 Baureihe.

## Zubehör

### Vlies-Filtersäcke

Bestell-Nr. 445.088



#### Technische Attribute

Verpackungseinheit	5
--------------------	---

Vlies-Filtersack der Klasse M. Verbesserte Befüllung gegenüber Papierfiltersäcken, langlebig und feuchtigkeitsresistent. Aufgrund der größeren Bemaßung kann der Filtersack für beide Behälter 33 und 44 eingesetzt werden.

### Longlife-Filtersack

Bestell-Nr. 445.517



#### Technische Attribute

Verpackungseinheit	1
--------------------	---

Verschließbarer Mehrwegfiltersack aus 3-lagigem Polyester-Vlies zum Aufsaugen von Grobschmutz.

## Zubehör

### Entsorgungssack

Bestell-Nr. 445.061



Verschießbarer Entsorgungssack aus PP, ideal für Grobschmutz, für VCE 33/44 L/M AC.

#### Technische Attribute

Verpackungseinheit	5
--------------------	---

### Schubbügel

Bestell-Nr. 445.150



Einfach montierbar, für ein bequemes Handling der Absauggeräte auch bei gefülltem Behälter.

#### Technische Attribute

Verpackungseinheit	1
--------------------	---

### Halterung L-BOXX®

Bestell-Nr. 445.169



Adapterplatte zur Fixierung von L-BOXXEN und Tanos-Systemen auf dem Kopf des Saugers. Für VCE 33/44 L/M/H.

#### Technische Attribute

Verpackungseinheit	1
--------------------	---

## Zubehör

### Halterung L-BOXX® Air

Bestell-Nr. 445.177



Aufsatz für den Einsatz von Druckluftgeräten und für die Fixierung von L-BOXXen und Tanos Systainern. Regelt die Einschaltautomatik beim Einsatz von Druckluftgeräten.

#### Technische Attribute

Verpackungseinheit	1
--------------------	---

### Giraffenhalterung

Bestell-Nr. 445.185



Werkzeuglos clipbare Halterung zur Ablage der Giraffen GE 5/ GE 5 R, an den Kopf der Sauger VCE 33/44 L/M/H AC.

#### Technische Attribute

Verpackungseinheit	1
--------------------	---

FLEX-Elektrowerkzeuge GmbH  
Bahnhofstraße 15  
71711 Steinheim  
Tel. +49 7144 828-0  
Fax +49 7144 25899  
info@flex-tools.com  
www.flex-tools.com

**FLEX**  
Das Original

## Zubehör

### Antistatik-Saugschlauch mit Nebenluftregelung

Bestell-Nr. 406.708



#### Technische Attribute

Verpackungseinheit	1
--------------------	---

Innen-Ø 32 mm, 4 m mit Universal-Geräteanschluss, Clip-System und Universal-Adapter (445.029), antistatisch. Inkl. Nebenluftregelung zur Reduzierung des Saugunterdrucks nach Bedarf.

### Antistatik-Saugschlauch

Bestell-Nr. 379.395



#### Technische Attribute

Abmessung in mm	27 Ø x 4m
Verpackungseinheit	1

Innen-Ø 27 mm, 4 m mit Universal-Geräteanschluss und Anschlussmuffe Ø 27 mm mit Drehausgleich für Elektrowerkzeuge, antistatisch.

## Zubehör

### Saugschlauchverlängerung

Bestell-Nr. 296.953



#### Technische Attribute

Verpackungseinheit	1
--------------------	---

Zum Verbinden des Saugschlauch-Clip-Anschlusses mit den Adaptern mit Innengewinde z.B. SAD D32-..., SAD D25-32 AS etc.

### Reparaturset Saugschlauch-Clip-Anschluss

Bestell-Nr. 408.697



#### Technische Attribute

Verpackungseinheit	1
--------------------	---

Anschlussmuffe für Saugschlauch mit Clip-Anschluss, 3-teilig. Auch für Antistatik-Saugschlauch geeignet (elektrisch leitfähig). Mit Nebenluft.

### Clip-Spannring grau

Bestell-Nr. 379.654



#### Technische Attribute

Verpackungseinheit	1
--------------------	---

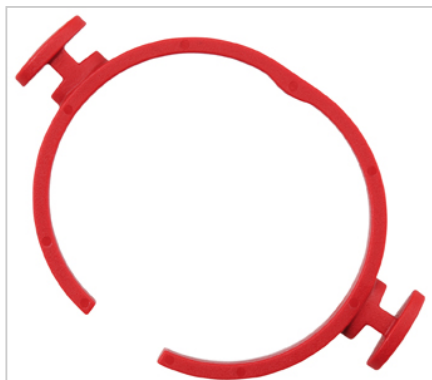
Für Saugschlauch SH-C mit Rastanschluss.



## Zubehör

### Clip-Schnellspannring rot

Bestell-Nr. 406.023



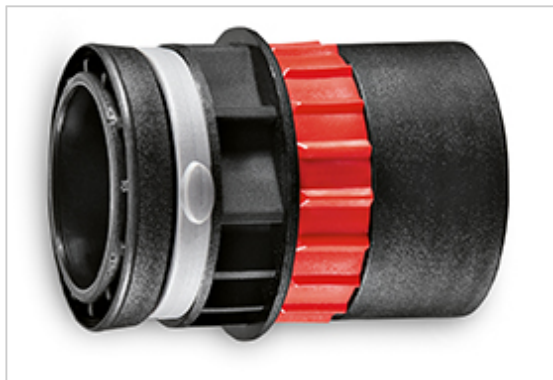
Für Saugadapter SAD-FC 32 und für die GE 5 /R, GSE 5 R.

#### Technische Attribute

Verpackungseinheit	1
--------------------	---

### Gewinding Clip mit Nebenluftregelung

Bestell-Nr. 406.716



Gewinding Durchmesser 32 mm mit Clip-Anschluss inkl. Nebenluftregelung zur Reduzierung des Saugunterdrucks nach Bedarf, kompatibel für alle 32 mm Saugschläuche.

#### Technische Attribute

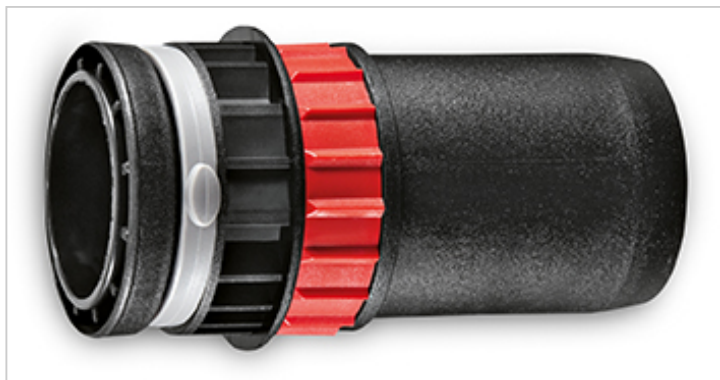
Verpackungseinheit	1
--------------------	---



## Zubehör

### Clip-Adapter

Bestell-Nr. 408.360



#### Technische Attribute

Verpackungseinheit	1
--------------------	---

Zur Verbindung eines FLEX Elektrowerkzeuges mit Absaugschläuchen anderer Hersteller. Passend für 27 mm Schläuche innen, 36 mm Schläuche außen, mit Nebenluftregelung.

### Schnell-Clip Adapter

Bestell-Nr. 410.497



#### Technische Attribute

Verpackungseinheit	1
--------------------	---

Wechseladapter an Elektrowerkzeuge mit geschlossenem FLEX Clip-System für schnelles und einfaches Lösen/Anclipsen (Schnellspanning).

## Zubehör

### Adapter

Bestell-Nr. 445.029



#### Technische Attribute

Verpackungseinheit	1
--------------------	---

Universal-Adapter antistatisch, zur universellen Verbindung von Maschinen mit 25-32 mm Ø-Absauganschluss mit 32 mm-Saugschlauch, für Adapter mit Clip-Anschluss, auf 3 verschiedene Durchmesser zuschneidbar.

### Adapter

Bestell-Nr. 445.142



#### Technische Attribute

Verpackungseinheit	1
--------------------	---

Passend für Saugschläuche mit dem FLEX Clip-System. Antistatik-Ausführung.

## Zubehör

### Adapter

Bestell-Nr. 382.736



Antistatik-Muffe Ø 27 mm, mit Innengewinde, passend für Saugschlauch 379.395.

#### Technische Attribute

Verpackungseinheit	1
--------------------	---

### Adapter

Bestell-Nr. 259.827



Universal-Adapter mit Innengewinde 32 mm zur universellen Verbindung von Maschinen mit 25-32 mm Ø-Absauganschluss mit 32 mm-Saugschlauch (ohne Clip-Anschluss) oder mit Saugschlauchverlängerung (296.953). Adapter auf 3 verschiedene Durchmesser zuschneidbar.

#### Technische Attribute

Verpackungseinheit	1
--------------------	---

## Zubehör

### Spezial-Adapter

Bestell-Nr. 340.790



#### Technische Attribute

Verpackungseinheit	1
--------------------	---

Passend für Saugschläuche mit  $\varnothing$  32 mm ohne FLEX Clip-System und für die Saugschlauchverlängerung (296.953).

### Spezial-Adapter

Bestell-Nr. 364.460



#### Technische Attribute

Verpackungseinheit	1
--------------------	---

Passend für Saugschläuche mit dem FLEX Clip-System. Antistatik-Ausführung. Passend für WSE 500 und WS 702 VEA. Hinweis: zur Befestigung des Absauganschlusses an die WSE 500, WS 702 VEA bitte folgende Artikel separat bestellen, Spannring 359.696, Spannmutter 359.688...

## Zubehör

### Spezial-Adapter

Bestell-Nr. 328.308



Adapter 32/32 mm, zur Verbindung von Maschinen mit 32 mm Ø-Absauganschluss (z.B. Sanierungsschleifer, Winkelschleifer mit Trennschutzhaube) mit 32 mm-Saugschlauch oder mit Saugschlauchverlängerung (296.953).

#### Technische Attribute

Verpackungseinheit	1
--------------------	---

### Spezial-Adapter

Bestell-Nr. 251.847



Adapter 32/28 mm, zur Verbindung von Maschinen mit 28 mm Ø-Absauganschluss mit 32 mm-Saugschlauch oder mit Saugschlauchverlängerung (296.953). Für MS 1706/1709 FR.

#### Technische Attribute

Verpackungseinheit	1
--------------------	---

## Zubehör

### Verbindungsmuffe

Bestell-Nr. 257.169



#### Technische Attribute

Verpackungseinheit	1
--------------------	---

Zur Verbindung von  $\varnothing$  32 mm Saugschläuchen und Saugschlauchverlängerung SHV-C 32x0,5 m (296.953) mit Maschinen mit 36 mm  $\varnothing$ -Absauganschluss.

### Verbindungsmuffe

Bestell-Nr. 296.996



#### Technische Attribute

Verpackungseinheit	1
--------------------	---

Zum Verbinden von zwei FLEX Saugschläuchen, ohne Anschlüsse, Innengewinde 32 mm.

### Reinigungsset

Bestell-Nr. 445.053



#### Technische Attribute

Verpackungseinheit	1 Set
--------------------	-------

Bestehend aus Krümmer (445.010) antistatisch zur Verbindung von Saugschlauch und Saugrohr, 3 x 350 mm Verlängerungsrohr INOX (445.207),

FLEX-Elektrowerkzeuge GmbH  
Bahnhofstraße 15  
71711 Steinheim  
Tel. +49 7144 828-0  
Fax +49 7144 25899  
info@flex-tools.com  
www.flex-tools.com

**FLEX**  
Das Original

Clipbodendüse (445.509), Rundbürste (385.646), Polsterdüse (385.549) und Fugendüse (385.530).

## Krümmen

Bestell-Nr. 445.010



### Technische Attribute

Verpackungseinheit	1
--------------------	---

Antistatisch, zur Verbindung von Saugschlauch mit Rastanschluss und Saugrohr.

## Verlängerungsrohr

Bestell-Nr. 445.207



### Technische Attribute

Verpackungseinheit	3
--------------------	---

Verlängerungsrohre aus Edelstahl, Länge 3 x 350 mm. Für Anschluss an Krümmer K-C 32 KU AS (445.010).



## Zubehör

### Bürstendüse

Bestell-Nr. 385.557



#### Technische Attribute

Verpackungseinheit	1
--------------------	---

Saugdüse mit Bürstenrand zur Reinigung empfindlicher Oberflächen. Breite 46 mm, Länge 220 mm.

### Rundbürste

Bestell-Nr. 385.646



#### Technische Attribute

Verpackungseinheit	1
--------------------	---

Saugdüse rund mit Bürstenrand zur Reinigung empfindlicher Oberflächen. Durchmesser 36 mm, Länge 120 mm.

### Polsterdüse

Bestell-Nr. 385.549



#### Technische Attribute

Verpackungseinheit	1
--------------------	---

Polsterdüse mit Fadenaufnehmer, Durchmesser 36 mm, Breite 115 mm.

## Zubehör

### Fugendüse

Bestell-Nr. 385.530



#### Technische Attribute

Verpackungseinheit	1
--------------------	---

Fugendüse Durchmesser 36 mm, Länge 300 mm (nicht im Lieferumfang enthalten).

### Flächendüse

Bestell-Nr. 413.437



#### Technische Attribute

Verpackungseinheit	1
--------------------	---

Die Flächendüse (90x120 mm) aus Kunststoff mit abgeschrägtem Düsenteil eignet sich zum Absaugen von Stäuben und losen Schmutzrückständen bei kleinen Ausbesserungsarbeiten, zur Absaugung in schwer zugänglichen Ecken, Nischen, Absätzen, Fenstersimsen. Auch als breite Fugendüse für das Absaugen von Ritzen sowie im Innenbereich von Fahrzeugen für Sitzflächen, Zwischenräume und Konsole geeignet.

## Zubehör

### Kombi-Bodendüse

Bestell-Nr. 385.565



#### Technische Attribute

Verpackungseinheit	1
--------------------	---

Umschaltbare Kombi-Bodendüse zur Teppichboden- und Hartbodenreinigung. Durchmesser 36 mm, Breite 260 mm.

### Bodendüse mit Rollen

Bestell-Nr. 369.896



#### Technische Attribute

Verpackungseinheit	1
--------------------	---

Bodendüse Alu mit höhenverstellbaren Fahrrollen und Wechseleinsätze: Bürstenleiste zur Trockenreinigung und Gummileiste für Nassreinigung. Breite 370 mm.

## Zubehör

### Bürstenleiste

Bestell-Nr. 374.075



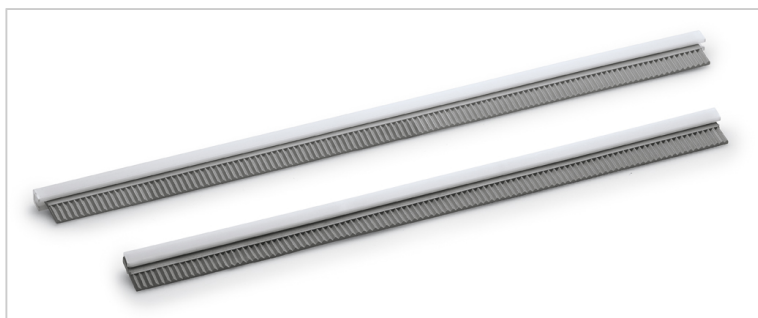
Bürstenleiste (Ersatzbedarf) für Bodendüse Alu (369.896).

#### Technische Attribute

Verpackungseinheit	2
--------------------	---

### Gummileiste

Bestell-Nr. 374.083



Gummileisten (Ersatzbedarf) für Bodendüse Alu (369.896).

#### Technische Attribute

Verpackungseinheit	2
--------------------	---

### Clipbodendüse

Bestell-Nr. 445.509



Bürsteneinsatz zur Trockenreinigung und Gummileiste zur Nassreinigung. Durchmesser 36 mm, Breite 300 mm.

#### Technische Attribute

Verpackungseinheit	1
--------------------	---

## Zubehör

### Clipbodendüse mit Rollen

Bestell-Nr. 385.573



Clipbodendüse mit Rollen und Wechseleinsätze: Bürstenleiste zur Trockenreinigung und Gummileiste zur Nassreinigung. Durchmesser 36 mm, Breite 400 mm.

#### Technische Attribute

Verpackungseinheit	1
--------------------	---

### Bürstenleiste

Bestell-Nr. 385.581



Bürstenleisten (Ersatzbedarf) für die Clipbodendüse (385.573).

#### Technische Attribute

Verpackungseinheit	2
--------------------	---

### Gummileiste

Bestell-Nr. 385.603



Gummileisten (Ersatzbedarf) für Clipbodendüse (385.573).

#### Technische Attribute

Verpackungseinheit	2
--------------------	---

## Zubehör

### Bohrstaubadapter

Bestell-Nr. 394.025



#### Technische Attribute

Abmessung in mm	290 x 65
Verpackungseinheit	1

Die Bohrstaubabsaugung wird auf den Saugschlauch der FLEX Sauger oder auf verschiedene Adapter gesteckt, somit wird der Staub direkt am Bohrloch abgesaugt. Es entstehen keine Staubrückstände. Für Bohrarbeiten bis Bohr-Ø 24 mm.

### Kabelhalter

Bestell-Nr. 252.188



#### Technische Attribute

Verpackungseinheit	1
--------------------	---

Zur sicheren Kabelführung am Saugschlauch, passend für 27-36 mm Außen-Ø.

### Sauger-Anschluss drehbar

Bestell-Nr. 340.804



#### Technische Attribute

Verpackungseinheit	1
--------------------	---

Drehbarer Anschluss für Saugschlauch Ø 32 mm, verbindet den Saugschlauch mit dem Einlassfitting des Saugers. Auch für Antistatik-

FLEX-Elektrowerzeuge GmbH  
Bahnhofstraße 15  
71711 Steinheim  
Tel. +49 7144 828-0  
Fax +49 7144 25899  
info@flex-tools.com  
www.flex-tools.com

**FLEX**  
Das Original

Saugschlauch geeignet (elektrisch leitfähig).

## Reinigungsset

Bestell-Nr. 451.703



Bestehend aus 1 Transportkoffer L-BOXX® 102, Krümmer (445.010) antistatisch zur Verbindung von Saugschlauch und Saugrohr, 3 x 350 mm Verlängerungsrohr INOX (445.207), Clipbodendüse (445.509), Rundbürste (385.646), Polsterdüse (385.549) und Fugendüse (385.530).

### Technische Attribute

Verpackungseinheit	1 Set
--------------------	-------

## Abluft Set

Bestell-Nr. 477.621



Bestehend aus Saugschlauch Innen-Ø 50 mm, 4 m und VCE Abluft-Anschluss und kodiertem Saugschlauch Anschluss. Zur Ableitung der gereinigten Abluft aus dem Arbeitsbereich. So wird vermieden, das gesundheitsgefährdende Stäube aufgewirbelt werden und die Arbeitsumgebung zusätzlich mit lungengängigen Feinstäuben belasten.

### Technische Attribute

Verpackungseinheit	1
--------------------	---



## Zubehör

### Reinigungsset

Bestell-Nr. 477.613



Bestehend aus Saugschlauch Innen-Ø 50 mm, 1,75 m, 2 Kunststoff-Saugrohren Ø 50 x 510 mm und 1 Grobschmutzdüse Ø 50. Zum Aufsaugen von schwerem Grobschmutz. Durch den Einsatz dieses D50 Reinigungssets wird das maximale Luftvolumen der Absauggeräte genutzt, um schwere Stäube und Partikel effektiv abzusaugen. Die spezielle Grobschmutzdüse unterstützt diesen Effekt und nimmt durch die Bauform Schmutz gezielt auf, ohne das Luftvolumen verloren geht.

#### Technische Attribute

Verpackungseinheit	1
--------------------	---

### Antistatik-Saugschlauch mit Nebenluftregelung

Bestell-Nr. 477.605



Innen-Ø 32 mm, 4 m mit Clip-System grau inkl. Nebenluftregelung, antistatisch. Durch die Ummantelung des Saugschlauches mit Polyestergerewebe gleitet der Schlauch leichter über Kanten und unebene Oberflächen. Beschädigungen durch Abrieb werden verhindert. Das Polyestergerewebe erhöht die Flexibilität des Schlauchs und schützt diesen vor Alterung durch Sonneneinstrahlung.

#### Technische Attribute

Verpackungseinheit	1
--------------------	---

## Zubehör

### Saugschlauch

Bestell-Nr. 341.355



Innen-Ø 32 mm, 4 m mit Universal-Geräteanschluss. Mit Spezial-Adapter SAD D32 WS/WSK.

#### Technische Attribute

Verpackungseinheit	1
--------------------	---

### Saugschlauch mit Nebenluftregelung

Bestell-Nr. 445.037



Innen-Ø 32 mm, 4 m mit Universal-Geräteanschluss, Clip-System, inkl. Nebenluftregelung zur Reduzierung des Saugunterdrucks nach Bedarf.

#### Technische Attribute

Verpackungseinheit	1
--------------------	---