



DAUERLICHTELEMENT MIT INTEGRIERTER LED,
KLAR, AC/DC 24V, DURCHMESSER 50MM

Abbildung ähnlich

Allgemeine technische Daten:		
Produkt-Markename		SIRIUS
Produkt-Bezeichnung		Dauerlichtelement
Produktbestandteil Leuchtmittel		Ja
Ausführung des optischen Signals		Dauerlicht
Spannungsart der Betriebsspannung		AC/DC
Betriebsspannung		
• 1 bei DC Bemessungswert	V	24
• 1 bei AC bei 50 Hz Bemessungswert	V	24
• 1 bei AC bei 60 Hz Bemessungswert	V	24
Betriebsmittelkennzeichen gemäß DIN EN 61346-2		P
Mechanische Daten:		
Außendurchmesser des Signalsäulenelements	mm	50
Leuchtmittel:		
Art des Leuchtmittels		LED
Umgebungsbedingungen:		
Umgebungstemperatur während Betrieb	°C	-20 ... +50
Schutzart IP		IP54
Höhe	mm	67
Breite	mm	52
Approbationen/ Zertifikate:		

allgemeine Produktzulassung	EMV (Elektromagnetische Verträglichkeit)	Konformitätserklärung	Schiffbau
-----------------------------	--	-----------------------	-----------



Weitere Informationen

Information- and Downloadcenter (Kataloge, Broschüren,...)

<http://www.siemens.de/industrial-controls/catalogs>

Industry Mall (Online-Bestellsystem)

<http://www.siemens.com/industrymall>

CAX-Online-Generator

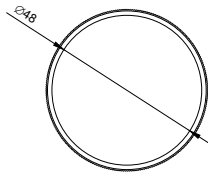
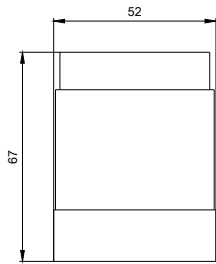
<http://support.automation.siemens.com/WW/CAXorder/default.aspx?lang=de&mlfb=8WD42205AE>

Service&Support (Handbücher, Betriebsanleitungen, Zertifikate, Kennlinien, FAQs,...)

<https://support.industry.siemens.com/cs/ww/de/ps/8WD42205AE>

Bilddatenbank (Produktfotos, 2D-Maßzeichnungen, 3D-Modelle, Geräteschaltpläne, EPLAN Makros, ...)

http://www.automation.siemens.com/bilddb/cax_de.aspx?mlfb=8WD42205AE&lang=de



W08 8811: 8WD42-...-ALL

letzte Änderung:

15.01.2015