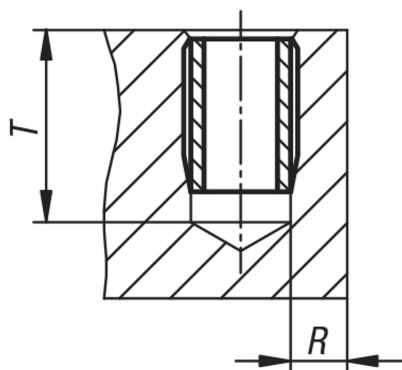
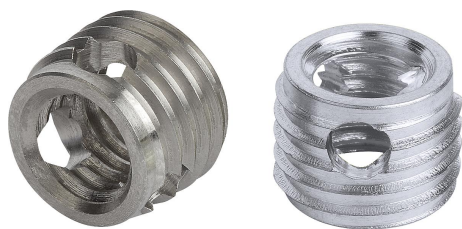


Wkładki gwintowane samogwintujące z otworami nacinającymi

Opis artykułu/ilustracje produktu



Opis

Materiał:

Stal lub stal nierdzewna 1.4305.

Wersja:

Stal utwardzana dyfuzyjnie, cynkowana.

Stal nierdzewna niepowlekaną.

Wskazówka:

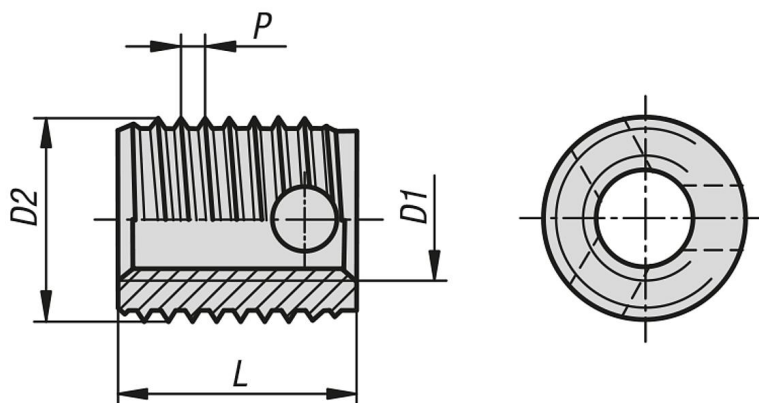
Samogwintujące wkładki gwintowane przeznaczone do wykonywania wysoce wytrzymałych, odpornych na zużycie i drgania połączeń śrubowych w materiałach o małej wytrzymałości na ścinanie, takich jak np. aluminium i stopy aluminium, mosiądz, brąz, żeliwo, duroplasty i termoplasty.

Wkładki gwintowane mają u dołu kształt stożkowy i posiadają trzy otwory nacinające. Podczas wkręcania w otwór wkładki gwintowane nacinają gwint. Gwarantuje to niezawodne, mocne zamocowanie w materiale.

Gwint wewnętrzny D1 wg ISO 6H.

Wkładki gwintowane z otworami nacinającymi są przeznaczone zwłaszcza do materiałów trudnoskrawalnych. Grubsza ścianka umożliwia zastosowanie większej siły nacinania gwintu, która ponadto rozkłada się na trzy otwory nacinające.

Rysunki



Przegląd artykułów

Wkładki gwintowane samogwintujące z otworami nacinającymi

Nr Zamówienia	Materiał korpusu	D1 Gwint wewnętrzny	D2	L Długość	P	T	R min. w przypadku metali lekkich	R min. w przypadku żeliwa	R min. w przypadku tworzyw sztucznych	Numer katalogowy Narzędzie montażowe ręczne	Numer katalogowy Narzędzie montażowe maszynowe
K0979.03	stal	M3	5	4	0,6	6	1	1,5	1,25	K0978.803	K0978.903
K0979.04	stal	M4	6,5	6	0,8	8	1,3	1,95	1,6	K0978.804	K0978.904
K0979.05	stal	M5	8	7	1	9	1,6	2,4	2	K0978.805	K0978.905
K0979.06	stal	M6	10	8	1,25	10	2	3	2,5	K0978.806	K0978.906
K0979.08	stal	M8	12	9	1,5	11	2,4	3,6	3	K0978.808	K0978.908
K0979.10	stal	M10	14	10	1,5	13	2,8	4,2	3,5	K0978.810	K0978.910

Wkładki gwintowane samogwintujące z otworami nacinającymi

Przegląd artykułów

Nr Zamówienia	Materiał korpusu	D1 Gwint wewnętrzny	D2	L Długość	P	T	R min. w przypadku metali lekkich	R min. w przypadku żeliwa	R min. w przypadku tworzyw sztucznych	Numer katalogowy Narzędzie montażowe ręczne	Numer katalogowy Narzędzie montażowe maszynowe
K0979.12	stal	M12	16	12	1,75	15	3,2	4,8	4	K0978.812	K0978.912
K0979.103	stal nierdzewna	M3	5	4	0,6	6	1	1,5	1,25	K0978.803	K0978.903
K0979.104	stal nierdzewna	M4	6,5	6	0,8	8	1,3	1,95	1,6	K0978.804	K0978.904
K0979.105	stal nierdzewna	M5	8	7	1	9	1,6	2,4	2	K0978.805	K0978.905
K0979.106	stal nierdzewna	M6	10	8	1,25	10	2	3	2,5	K0978.806	K0978.906
K0979.108	stal nierdzewna	M8	12	9	1,5	11	2,4	3,6	3	K0978.808	K0978.908
K0979.110	stal nierdzewna	M10	14	10	1,5	13	2,8	4,2	3,5	K0978.810	K0978.910
K0979.112	stal nierdzewna	M12	16	12	1,75	15	3,2	4,8	4	K0978.812	K0978.912