

Verbinder

88214.1000

Innovative Holzverbindungssysteme für höchste Ansprüche.



PIST Metallbau GmbH & Co. KG
DIN EN 1090-2



ZiNiP
max protection



Verbinder HVP mit Abhebesicherung

HVP Verbinder 88214.1000

Optimale Randabstände und variable Schraubenlänge garantieren Passgenauigkeit für jeden Holzquerschnitt.



| | |
|---|----------------|
| Abmessungen B x H x D (mm) | 60 x 140 x 12 |
| Anzahl Schrauben | 24 |
| Schraubengröße | Ø 5 x 60 - 100 |
| Mindestholzabmessung mit Schrauben Ø 5 x 60 (mm) Hauptträger | 70 x 160 |
| Nebenträger | 80 x 160 |
| Charakteristische Tragfähigkeit * Ø 5 x 60 | 31,70 |
| Ø 5 x 100 | 52,21 |
| VPE | 10 |
| CE | * |

* F_{2,Rk} (kN) bei GL24h mit VG-Schrauben: Ø 4,5 x 50 mit effektiver Gewindelänge von 45 mm und Ø 4,5 x 80 mit effektiver Gewindelänge von 74 mm. Bei anderen Schrauben- und Gewindelängen oder Holzwerkstoffen: siehe Statikhandbuch.



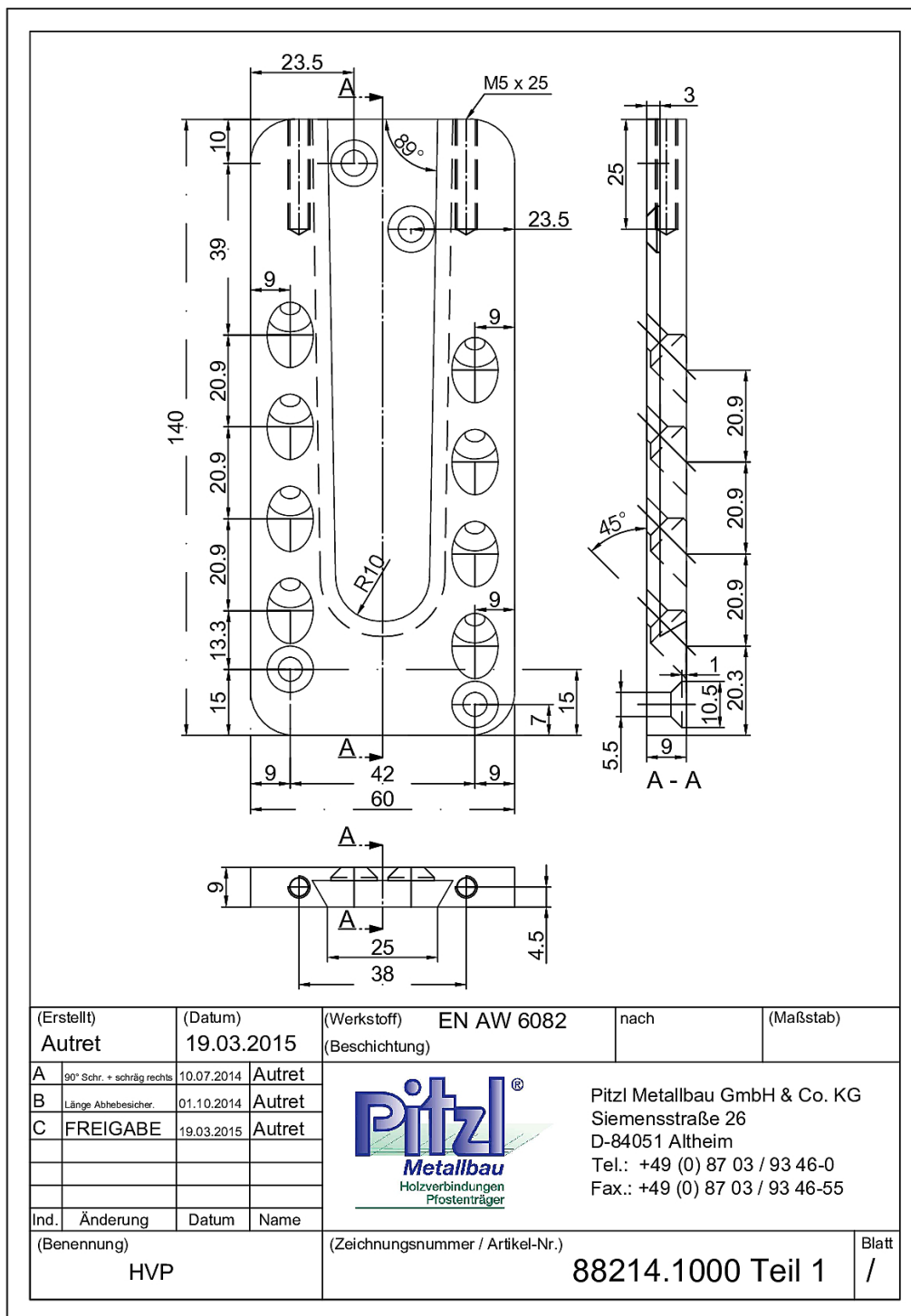
Pitzl Metallbau GmbH & Co.KG
Siemensstraße 26
D - 84051 Altheim

Telefon: +49 8703 9346-0
Telefax: +49 8703 9346-55
E-Mail: info@pitzl-connectors.com

Produktinformationen und
geltende AGBs unter
www.pitzl-connectors.com

Verbinder HVP mit Abhebesicherung

HVP Verbinder 88214.1000



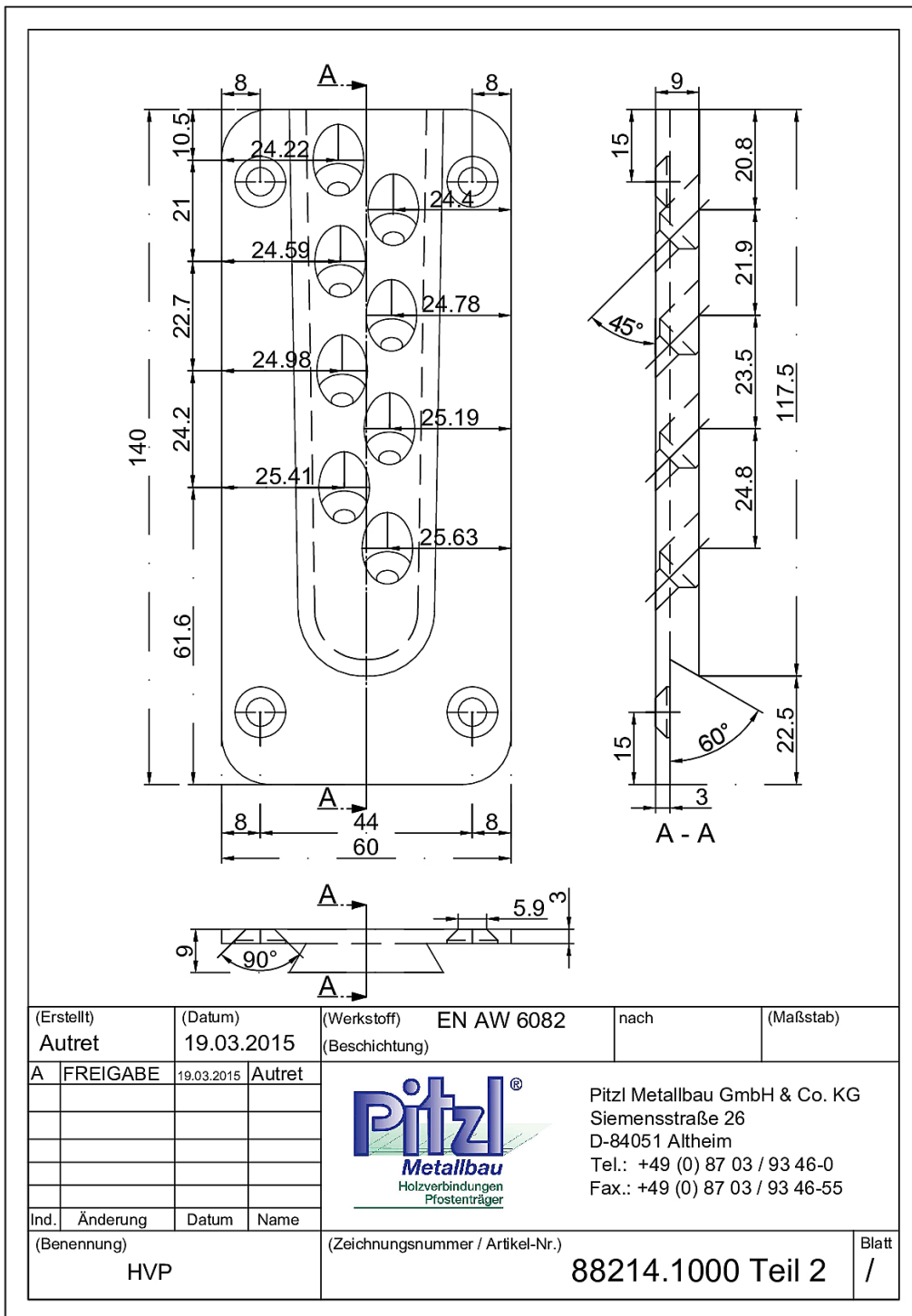
Pitzl Metallbau GmbH & Co. KG
Siemensstraße 26
D - 84051 Altheim

Telefon: +49 8703 9346-0
Telefax: +49 8703 9346-55
E-Mail: info@pitzl-connectors.com

Produktinformationen und
geltende AGBs unter
www.pitzl-connectors.com

Verbinder HVP mit Abhebesicherung

HVP Verbinder 88214.1000



Pitzl Metallbau GmbH & Co.KG
Siemensstraße 26
D - 84051 Altheim

Telefon: +49 8703 9346-0
Telefax: +49 8703 9346-55
E-Mail: info@pitzl-connectors.com

Produktinformationen und
geltende AGBs unter
www.pitzl-connectors.com

Verbinder HVP mit Abhebesicherung

HVP Verbinder 88214.1000

Statische Werte

| Effektive Gewindelänge (l_{ef}) | Mindestquerschnitt (mm) | Charakteristische Tragfähigkeit R_k (kN) | | | | | | | | | |
|--|----------------------------|--|----------|------------|------------|--|------------|------------|------------|------------|------------|
| | | Vollholz C24 ($\rho_k = 350 \text{ kg/m}^3$) | | | | Brettschichtholz GL24h ($\rho_k = 385 \text{ kg/m}^3$) | | | | | |
| Schrauben | l_{ef} (mm) | HT | NT | $F_{2,Rk}$ | $F_{3,Rk}$ | $F_{4,Rk}$ | $F_{1,Rk}$ | $F_{2,Rk}$ | $F_{3,Rk}$ | $F_{4,Rk}$ | $F_{1,Rk}$ |
| $\emptyset 5,0 \times 60$ | 54 | 70 x 160 | 80 x 160 | 29,38 | 17,84 | 17,84 | 15,23 | 31,37 | 18,59 | 18,59 | 16,27 |
| $\emptyset 5,0 \times 80$ | 74 | 90 x 190 | 80 x 190 | 39,01 | | | 20,23 | 41,66 | | | 21,60 |
| $\emptyset 5,0 \times 100$ | 94 | 110 x 220 | 80 x 220 | 48,38 | | | 25,09 | 51,67 | | | 26,79 |

Weitere statische Werte finden Sie in unserem Statikbuch unter www.pitzl-connectors.com/downloads

Zubehör

| Art-Nr. | Bezeichnung |
|------------|---|
| 99211.5060 | Senkkopf-Schraube 5 x 60 mm |
| 99211.5080 | Senkkopf-Schraube 5 x 80 mm |
| 99211.5100 | Senkkopf-Schraube 5 x 100 mm |
| 99111.5060 | Senkkopf-Schrauben V2A 5 x 60 mm |
| 99111.5070 | Senkkopf-Schraube V2A 5 x 70 mm |
| 58000.0000 | Fräs und Montagelehre für Verbinder 88004 - 88322 |
| 58399.0000 | Fräseinheit aus Fräsbohrer, Frässchablone und Handoberfräse |
| 58396.0000 | Spannzangenhalter |
| 58396.0012 | Spannzange $\emptyset 12 \text{ mm}$ |
| 50934.2000 | Nutfräser $\emptyset 20 \text{ mm}$ |



Pitzl Metallbau GmbH & Co.KG
Siemensstraße 26
D - 84051 Altheim

Telefon: +49 8703 9346-0
Telefax: +49 8703 9346-55
E-Mail: info@pitzl-connectors.com

Produktinformationen und
geltende AGBs unter
www.pitzl-connectors.com

Verbinder HVP mit Abhebesicherung

HVP Verbinder 88214.1000



Pitzl Metallbau GmbH & Co.KG
Siemensstraße 26
D - 84051 Altheim

Telefon: +49 8703 9346-0
Telefax: +49 8703 9346-55
E-Mail: info@pitzl-connectors.com

Produktinformationen und
geltende AGBs unter
www.pitzl-connectors.com