

A2516630

RUNDKNOPF 16, ohne Strich

Passend für Drehpotentiometer mit runden Wellenenden nach DIN 41591. Spannzangensystem für bequeme Knopfmontage von vorn und leichte Justierung (mit Justierschlüssel - sep. Artikel). Achsbohrung abgestuft. Max. Drehmoment: Montage = 0,8 Nm, Funktion = 0,7 Nm.

Lieferumfang

1 Rundknopf



TECHNISCHE DATEN

Material	ABS (UL 94 HB)	Durchmesser	16 mm
Farbe	schwarz RAL 9005	Höhe	15 mm
Standards	RoHS konform, REACH konform	Achsbohrung "	1/4"

Bitte die Maße an aktuellen Teilen abnehmen. Diese unterliegen material- und produktionsspezifischen Fertigungstoleranzen.

KAUFMÄNNISCHE DATEN

Gewicht/1 Stück	5,2 g
Warentarifnummer (OKW Produkt)	84879090
Herstellungsland	Deutschland

KUNDENSPEZ. MODIFIKATIONEN

Was benötigen Sie für Ihr persönliches Produkt? Bei Bedarf liefern wir Ihnen die Gehäuse/Drehknöpfe einbaufertig mit allen notwendigen Modifikationen und Veredelungen. Wir beraten Sie gerne. Fragen Sie an!

Produktoptionen für A2516630

A2516630

RUNDKNOPF 16, ohne Strich



Mechanische
Bearbeitung



Bedruckung



Konfektion / Montage

A2516630

RUNDKNOPF 16, ohne Strich

SYSTEMKOMPONENTEN ZUM KOMPLETTIEREN



A4116000
 Deckel 16, ohne Strich
 ABS (UL 94 HB)
 schwarz RAL 9005



A4116002
 Deckel 16, ohne Strich
 ABS (UL 94 HB)
 rot RAL F12/0-10



A4116004
 Deckel 16, ohne Strich
 ABS (UL 94 HB)
 gelb RAL F12/0-1



A4116005
 Deckel 16, ohne Strich
 ABS (UL 94 HB)
 grün RAL F12/0-43



A4116006
 Deckel 16, ohne Strich
 ABS (UL 94 HB)
 lichtblau RAL 5012



A4116007
 Deckel 16, ohne Strich
 ABS (UL 94 HB)
 kieselgrau RAL 7032



A4116008
 Deckel 16, ohne Strich
 ABS (UL 94 HB)
 staubgrau RAL 7037



A4116100
 Deckel 16, mit Strich
 ABS (UL 94 HB)
 schwarz RAL 9005



A4116102
 Deckel 16, mit Strich
 ABS (UL 94 HB)
 rot RAL F12/0-10



A4116106
 Deckel 16, mit Strich
 ABS (UL 94 HB)
 lichtblau RAL 5012



A4116107
 Deckel 16, mit Strich
 ABS (UL 94 HB)
 kieselgrau RAL 7032



A4116108
 Deckel 16, mit Strich
 ABS (UL 94 HB)
 staubgrau RAL 7037

ZUBEHÖR "SCHRAUBEN"



A6207009
 Rundmutter M7 x 0,75



A6210009
 Rundmutter M10 x 0,75



A6295009
 Rundmutter 3/8"-32G



A6300000
 Steckschlüssel

A2516630

RUNDKNOPF 16, ohne Strich



A7516000
Mutterabdeckung 16, ohne Strich
ABS (UL 94 HB)
schwarz RAL 9005



A7516010
Mutterabdeckung 16, mit Strich
ABS (UL 94 HB)
schwarz RAL 9005



A7516018
Mutterabdeckung 16, mit Strich
ABS (UL 94 HB)
staubgrau RAL 7037



A7616000
Mutterabdeckung 16, ohne Strich
ABS (UL 94 HB)
schwarz RAL 9005



A7616008
Mutterabdeckung 16, ohne Strich
ABS (UL 94 HB)
staubgrau RAL 7037

ZUBEHÖR



A4216000
Pfeilscheibe 16
ABS (UL 94 HB)
schwarz RAL 9005



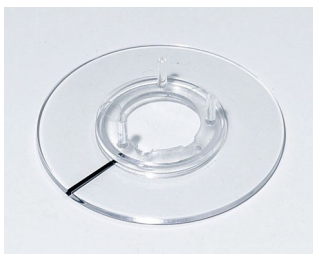
A4216002
Pfeilscheibe 16
ABS (UL 94 HB)
rot RAL F12/0-10



A4216008
Pfeilscheibe 16
ABS (UL 94 HB)
staubgrau RAL 7037



A4416001
Skalenscheibe 16
PC (UL 94 HB)
transparent



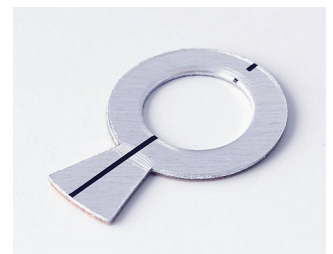
A4416010
Skalenscheibe 16
PC (UL 94 HB)
transparent



A4416020
Skalenscheibe 16
PC (UL 94 HB)
transparent



A4416060
Skalenscheibe 16
PC (UL 94 HB)
transparent



A6016019
Stator 16
Aluminium

A2516630

RUNDKNOPF 16, ohne Strich



A6402005
Justierschlüssel 10/13/16
ABS (UL 94 HB)
grün



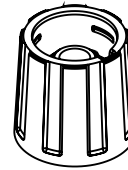
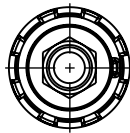
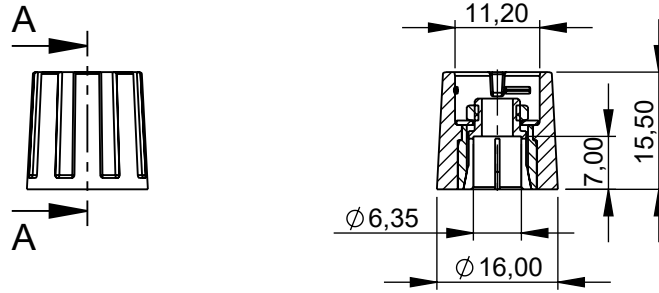
A7316000
Scheibe 16, ohne Strich
ABS (UL 94 HB)
schwarz RAL 9005



A7316010
Scheibe 16, mit Strich
ABS (UL 94 HB)
schwarz RAL 9005

Technische Änderungen vorbehalten. © OKW Gehäusesysteme, Buchen/Deutschland.

Schnitt A-A



Bitte die Maße an aktuellen Teilen abnehmen.
Diese unterliegen material und produktionsspezifischen
Fertigungstoleranzen

Please take the dimensions from current parts.
These are subject to material- and manufacturing-
specific tolerances

Informationskopie
wird nicht aktualisiert
Copy for Information
will not be updated

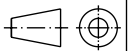
Erst. am: 03.04.2020
Erst. von: Farrenkopf, Jesse
Freig. am:
Freig. von:
Revision: 01

Toleranzen:
DIN 16901 T130

Volumen:

Status:
ENTWICKLUNG

Zeichnungsart:
KUNDE



DIN 6 Teil 2

Technische Änderungen vorbehalten. Irrtümer oder Druckfehler begründen keinen Anspruch auf Schadenersatz. Wichtige Einbaumaße bitte direkt mit dem aktuellen Produkt abstimmen.

Subject to technical modification without prior notice. Typographical and other errors do not justify any claim for damages. All dimensions should be verified using an actual moulded part.

Sous réserve de modifications techniques. Toute erreur ou faute d'impression ne justifie aucune demande d'indemnisation. Nous prions les clients de vérifier les dimensions des composants avec les boîtiers avant le montage.

OKW
GEHÄUSE
SYSTEME

This document contains proprietary information of OKW Gehäusesysteme GmbH and is tendered subject to the conditions that the information be retained in confidence not be reproduced or copied and not be used or incorporated in any product.

KOMBIKNOEPFE-SPANNZANGE 16
Rundknopf 16 mit Spannzange d=1/4 Zoll

A2*1663*

M 1:1

Für dieses Dokument behalten wir uns alle Urheberrechte vor. Es darf auch auszugsweise weder vervielfältigt noch Dritten in irgendeiner Form zugänglich gemacht werden.

Dateiname:
00021845