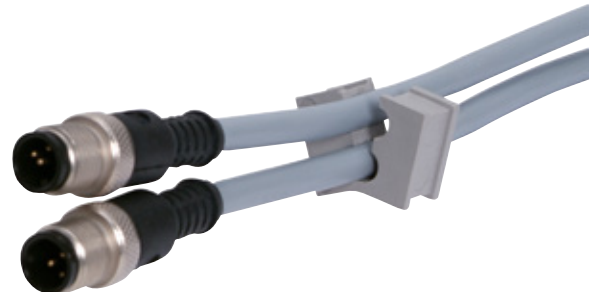




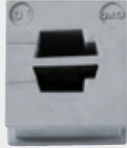



Kabeltülle QT in Kombination mit QVT-CLICK

QT Kabeltüllen



Typ	Best.Nr. grau	Klemmbereich	VE	Beschreibung	
QTB	42540	Blindtülle	10		
QT 3	42503	3 - 4 mm	10		QT
QT 4	42504	4 - 5 mm	10		
QT 5	42505	5 - 6 mm	10		
QT 6	42506	6 - 7 mm	10		
QT 7	42507	7 - 8 mm	10		
QT 8	42508	8 - 9 mm	10		
QT 9	42509	9 - 10 mm	10		
QT 10	42510	10 - 11 mm	10		
QT 11	42511	11 - 12 mm	10		
QT 12	42512	12 - 13 mm	10		
QT 13	42513	13 - 14 mm	10		
QT 14	42514	14 - 15 mm	10		
QT 2 3	42566	2× Ø 3 mm	10		
QT 2 4	42568	2× Ø 4 mm	10		
QT 2 5	42570	2× Ø 5 mm	10		
QT 2 5.5	42571	2× Ø 5.5 mm	10		
QT 2 6	42572	2× Ø 6 mm	10		
QT 2 6.5	42576	2× Ø 6.5 mm	10		
QT 2 7	42578	2× Ø 7 mm	10		
QT 4 3	42580	4× Ø 3 mm	10		QT-ASI
QT 4 4	42582	4× Ø 4 mm	10		
QT 4 4.5	42583	4× Ø 4.5 mm	10		
QT 4 5	42584	4× Ø 5 mm	10		
QT 4 5.5	42585	4× Ø 5.5 mm	10		
QT 4 6	42586	4× Ø 6 mm	10		
QT-ASI 1	42573	1× ASI-Leitung	10		
QT-ASI 2	42574	2× ASI-Leitung	10		
QT tele	42575	Telefonleitung	10		
					

Produktbeschreibung

Die Tülleneinsätze der Baureihe QT kommen in folgenden Kabeleinführungssystemen zu Einsatz:

- KEL-QUICK | Seite 40 - 41
- QVT / QVT-CLICK | Seite 42 - 43
- KEL-QTA | Seite 44 - 45

Die Baureihe deckt den Durchmesserbereich 3 bis 15 mm ab.

Montage

Bei der Montage ist darauf zu achten, dass die plane Tüllenseite jeweils zur Mitte zeigt.

Spezifikationen

Material	Elastomer
Brandklasse	UL94-Vo, selbstverlöschend
Temperatur	- 40°C bis + 90°C (statisch)
Eigenschaften	Halogenfrei, silikonfrei

Zubehörteile

KEL-QUICK Kabeleinführungen	Seite 40 - 41
QVT Kabelverschraubungen	Seite 42 - 43
KEL-QTA Kabeleinführungen	Seite 44 - 45