

SIEMENS



LOGO! 8

Einfach. Genial. Einfach mehr.

Das Logikmodul

Und jetzt noch besser. Mit der neuen LOGO! Soft Comfort V8 gibt es neben der gewohnt einfachen Bedienung im Einzelmodus – ganz neu – die genial einfache Bedienung im Netzwerkmodus. Automatische Konfiguration der Kommunikation mit Darstellung in der Netzwerkansicht, der Aufruf von bis zu drei Programmen nebeneinander und das einfache Übertragen von Signalen per Drag & Drop von einem Programm in ein anderes sind nur einige von vielen neuen komfortablen Möglichkeiten.

Remote-Kommunikation via Mobilfunknetz

- Und – ganz neu – SMS-Kommunikation zur Alarmierung und Fernsteuerung via Handy mit dem LOGO! CMR-Modul
- SMS für aktive automatische Alarmierungen zu Anlagenzuständen
- Positionsermittlung und -tracking via GPS z. B. für kostengünstiges Container-Tracking und Meldung der Position per SMS an eine Zentrale
- CMR kann mit LOGO! 8 Daten austauschen, selbständig SMS versenden oder Steuerbefehle aus der SMS auslesen und in LOGO! 8 einbringen und weltweit sogar die Uhrzeit synchronisieren



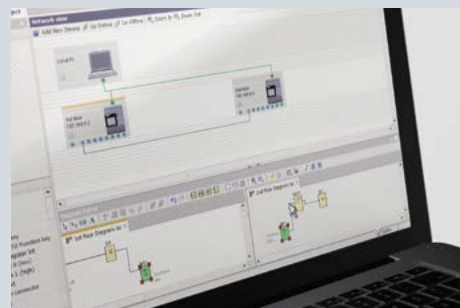
Das neue Textdisplay

- Neues LOGO! TDE mit zwei Ethernet-Schnittstellen
- Gleiche Einbaumaße wie bisher
- Durch die Ethernet-Verbindung entfällt die Begrenzung auf zehn Meter Entfernung zur LOGO!
- Verbessertes Display mit jetzt sechs Zeilen und je 20 Zeichen pro Zeile, das heißt mehr als doppelt so viele Zeichen wie bisher für Meldungen im Klartext
- Wie im LOGO! Display ist auch im neuen TDE die Hintergrundbeleuchtung in den Farben Weiß, Orange und Rot wählbar, für optische Hervorhebungen etc.



Neue Software in neuem Design

- Gewohnt einfache Bedienung im Einzelmodus und – ganz neu – genial einfache Projektierung im Netzwerkmodus
- Intuitive Programmerstellung und Konfiguration der vielen Funktionen, schnelle und einfache Verschaltung per Mausklick
- Automatische Konfiguration der Kommunikation und Darstellung in der Netzwerkansicht
- Bis zu drei Programme nebeneinander darstellbar, wobei Signale per Drag & Drop von einem Programm in ein anderes gezogen werden können
- Problemlose Übernahme der Programme von Vorgängerversionen



»Ich bin Automatisierer«

sagt Heribert Heitmeier, Forellenzüchter aus Paderborn. Er setzt die LOGO! 8 ein, um seine Wasserbelüfter und Futterautomaten zu steuern und damit Energiekosten zu sparen.



LOGO! 8 – klein aber oho

Mit LOGO! 8 startet das erfolgreiche Siemens Logikmodul in die nächste Generation. Das neue Modul erfüllt nahezu alle Kundenwünsche bei vereinfachtem Handling, mit neuem Display und mit vollen Kommunikationsmöglichkeiten via Ethernet. Auch macht es die Webserver-Applikation supereinfach. Und Remote-Kommunikation via Mobilfunk über ein Kommunikationsmodul rundet das Spektrum neuer Chancen im Einsatz von LOGO! ab.



Die neue Logikmodul-Generation

- Acht Grundgeräte für alle Spannungen, mit oder ohne Display
- Durchgängig alle Geräte mit Ethernet-Schnittstelle, dabei schmal wie LOGO! 6 (4TE) und natürlich anschlusskompatibel zu Vorgängerversionen
- Integrierter Webserver in allen Grundgeräten
- Display im neuen Look & Feel
- Sieben Digitalmodule und drei Analogmodule
- Erhöhung der Digitalausgänge auf 20 und der analogen Ausgänge auf acht



Display im neuen Look & Feel

- Neues sechszeiliges Display mit 16 Zeichen je Zeile. Das bedeutet jetzt doppelt so viele Zeichen pro Meldung und ermöglicht die klare Formulierung von Meldetexten
- Display mit klarer Bedienerinformation und weniger Abkürzungen für besser lesbare Meldetexte und Statusinformationen, verständliche Bedienmenüs und differenziertere Diagnosemöglichkeiten via Display
- Wählbare Hintergrundbeleuchtung in den Farben Weiß, Orange und Rot für viele neue Möglichkeiten wie die optische Hervorhebung z. B. von Alarmzuständen



Ethernet für alle und alles – der neue Standard bei LOGO! 8

- Integrierte Ethernet-Schnittstelle für die gesamte LOGO! 8 Produktfamilie. Das ermöglicht die Kommunikation der LOGO! Module untereinander und mit allen SIMATIC S7 Systemen via Ethernet
- Die Ethernet-Schnittstelle macht zusätzliche Kabel zum Programmieren oder für das TDE überflüssig, es genügt das Standard-Ethernet-Kabel
- Mit dem Zusatz-Modul LOGO! CSM als Ethernet-4-Port-Switch zur Erweiterung der Ethernet-Schnittstellen können darüber hinaus kostengünstige kleine lokale Ethernet-Netzwerke realisiert werden



Integrierter Webserver – einfacher geht's nicht

- Integrierter Webserver in allen Grundgeräten zum Überwachen und Steuern mit LOGO! via WLAN und über Internet; passwortgeschützt und geeignet für alle gängigen Browser
- Einfachste Konfiguration des Webserver via Mausklick in der Software; Programmierkenntnisse in HTML nicht erforderlich
- Gewünschte Darstellung identisch zum LOGO! Display oder zum TDE Display frei wählbar. Haken setzen für Webserver – fertig! Bedienung der LOGO! 8 via Smartphone, Tablet oder PC im gleichen Look & Feel wie am Display der LOGO! 8 oder am TDE; Router-Verbindung der LOGO! 8 vorausgesetzt

Bestelldaten

Bezeichnung	Beschreibung	DE ¹⁾	DA ²⁾	AE ³⁾	Ausgänge	Artikel-Nr.
Spannungsversorgung						

LOGO! 8 Grundgeräte

LOGO! 8 Basic mit 6-zeiligem LCD-Display und Cursor-Tasten, Ethernet-Schnittstelle

LOGO! 24 CE	DC 24 V	8, davon 4 als AE (0...10 V) nutzbar	4	bis zu 4 (0...10 V)	0,3 A Transistor	6ED1052-1CC01-0BA8
LOGO! 12/24 RCE	DC 12...24 V	8, davon 4 als AE (0...10 V) nutzbar	4	bis zu 4 (0...10 V)	10 A Relais	6ED1052-1MD00-0BA8
LOGO! 24 RCE	AC/DC 24 V	8	4	–	10 A Relais	6ED1052-1HB00-0BA8
LOGO! 230 RCE	AC/DC 115...230 V	8	4	–	10 A Relais	6ED1052-1FB00-0BA8



Bestelldaten

Bezeichnung	Beschreibung	DE ¹⁾	DA ²⁾	AE ³⁾	Ausgänge	Artikel-Nr.
Spannungsversorgung						

LOGO! 8 Grundgeräte

LOGO! 8 Pure ohne LCD-Display und ohne Cursor-Tasten, Ethernet-Schnittstelle

LOGO! 24 CEo	DC 24 V	8, davon 4 als AE (0...10 V) nutzbar	4	bis zu 4 (0...10 V)	0,3 A Transistor	6ED1052-2CC01-0BA8
LOGO! 12/24 RCEo	DC 12...24 V	8, davon 4 als AE (0...10 V) nutzbar	4	bis zu 4 (0...10 V)	10 A Relais	6ED1052-2MD00-0BA8
LOGO! 24 RCEo	AC/DC 24 V	8	4	–	10 A Relais	6ED1052-2HB00-0BA8
LOGO! 230 RCEo	AC/DC 115...230 V	8	4	–	10 A Relais	6ED1052-2FB00-0BA8

Bestelldaten

Bezeichnung	Beschreibung Spannungsversorgung	DE ¹⁾	DA ²⁾	AE ³⁾	Ausgänge	Artikel-Nr.
LOGO! 8 Erweiterungsmodule						
Digitale I/O Erweiterungsmodule						
LOGO! DM8 24, Transistor DA	DC 24 V	4	4	–	0,3 A	6ED1055-1CB00-0BA2
LOGO! DM8 12/24 R	DC 12...24 V	4	4	–	5 A Relais	6ED1055-1MB00-0BA2
LOGO! DM8 24 R	AC/DC 24 V	4	4	–	5 A Relais	6ED1055-1HB00-0BA2
LOGO! DM8 230 R	AC/DC 115...230 V	4	4	–	5 A Relais	6ED1055-1FB00-0BA2
LOGO! DM16 24, Transistor DA	DC 24 V	8	8	–	0,3 A	6ED1055-1CB10-0BA2
LOGO! DM16 24 R	DC 24 V	8	8	–	5 A Relais	6ED1055-1NB10-0BA2
LOGO! DM16 230 R	AC/DC 115...230 V	8	8	–	5 A Relais	6ED1055-1FB10-0BA2

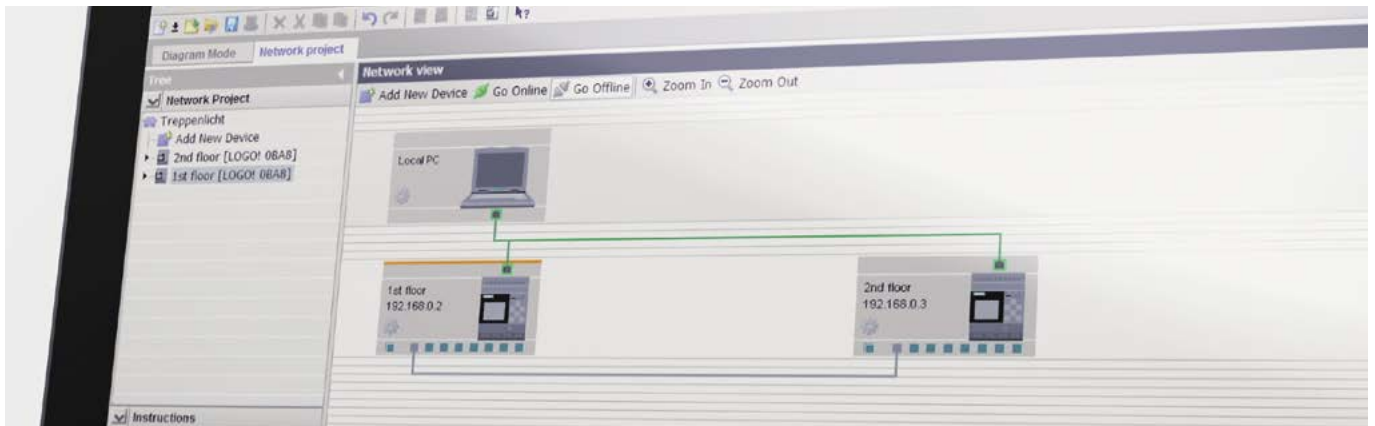


Bestelldaten

Bezeichnung	Beschreibung Spannungsversorgung	DE ¹⁾	DA ²⁾	AE ³⁾	Ausgänge	Artikel-Nr.
LOGO! 8 Erweiterungsmodule						
Analoge Erweiterungsmodule						
LOGO! AM2 0...10 V oder 0/4...20 mA	DC 12...24 V	Auflösung 10 bit	–	2	–	6ED1055-1MA00-0BA2
LOGO! AM2 RTD –50...200 °C, 2/3 Leiter (Pt100/1000)	DC 12...24 V	Auflösung 0,25 °C	–	2	–	6ED1055-1MD00-0BA2
LOGO! AM2 AQ mit 2 AA ⁴⁾	DC 24 V	Auflösung 10 bit	–	–	DC 0...10 V / 0/4...20 mA	6ED1055-1MM00-0BA2
Kommunikation und Vernetzung						
LOGO! CSM 12/24	DC 12...24 V				4x RJ45 Port Ethernet Switch	6GK7177-1MA20-0AA0
LOGO! CMR 2020	Kommunikationsmodul zum Anschluss an GSM/GPRS					6GK7142-7BX00-0AX0
LOGO! CMR 2040	Kommunikationsmodul zum Anschluss an GSM/GPRS/UMTS/LTE					6GK7142-7EX00-0AX0

Bestelldaten

Bezeichnung	Beschreibung	Artikel-Nr.
LOGO! 8 Software		
LOGO! Soft Comfort V8	für Windows 8, 7, XP, Linux und Mac OS X; auf DVD, abwärtskompatibel	6ED1058-0BA08-0YA1
LOGO! Soft Comfort V8 Upgrade	Upgrade auf LOGO! Soft Comfort V8, auf DVD	6ED1058-0CA08-0YE1
LOGO! 8 Text Display HMI		
LOGO! TDE Text Display		6ED1055-4MH00-0BA1



Bestelldaten

Bezeichnung	Beschreibung	Artikel-Nr.
LOGO! 8 Stromversorgungen		
LOGO! Power	zur Umwandlung der Netzspannung AC 85/240 V / DC110 ... 300 V in die Betriebsspannungen DC 12 V und DC 24 V	
LOGO! Power 24 V / 1,3 A	54 mm breit	6EP1331-1SH03
LOGO! Power 24 V / 2,5 A	72 mm breit	6EP1332-1SH43
LOGO! Power 24 V / 4 A	90 mm breit	6EP1332-1SH52
LOGO! Power 12 V / 1,9 A	54 mm breit	6EP1321-1SH03
LOGO! Power 12 V / 4,5 A	72 mm breit	6EP1322-1SH03

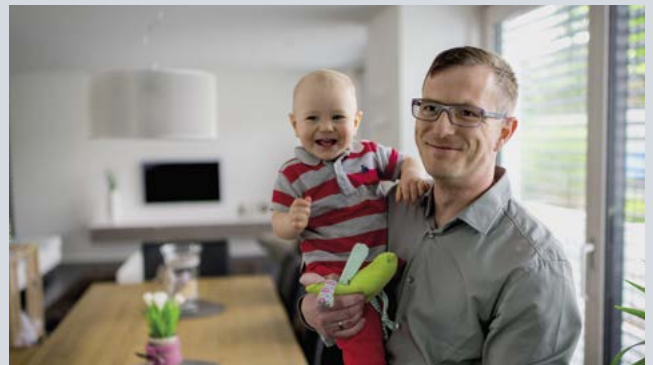
Bestelldaten

Bezeichnung	Beschreibung	Artikel-Nr.
LOGO! 8 Starter Kits		
	In Tanos Box mit LOGO! 8, LOGO! Soft Comfort V8, WinCC Basic V13, Ethernet-Kabel	
LOGO! 8 12/24 V Starter Kit	LOGO! 12/24 RCE, LOGO! Power 24 V, 1,3 A	6ED1057-3BA00-0AA8
LOGO! 8 230 V Starter Kit	LOGO! 230 RCE	6ED1057-3BA02-0AA8
LOGO! 8 TDE Starter Kit	LOGO! 12/24 RCEo, LOGO! Power 24 V, 1,3 A, LOGO! TDE	6ED1057-3BA10-0AA8
LOGO! 8 12/24 V + KP300 Basic Starter Kit	LOGO! 12/24 RCE, LOGO! Power 24 V, 1,3 A, SIMATIC HMI KP300 Basic mono PN	6AV2132-0HA00-0AA1
LOGO! 8 12/24 V + KTP400 Basic Starter Kit	LOGO! 12/24 RCE, LOGO! Power 24 V, 1,3 A, SIMATIC HMI KTP400 Basic	6AV2132-0KA00-0AA1
LOGO! 8 12/24 V + KTP700 Basic Starter Kit	LOGO! 12/24 RCE, LOGO! Power 24 V, 1,3 A, SIMATIC HMI KTP700 Basic	6AV2132-3GB00-0AA1



Stephan Libera, Mitglied der Freiwilligen Feuerwehr Hannover und LOGO! Fan

Stephan Libera setzt auf die LOGO! 8, zur Lichtsteuerung für realistische Übungssituationen in der Feuerwehr-übungsanlage der Feuerwehr Hannover.



Daniel Miehling, Hausherr und LOGO! Fan

Daniel Miehling setzt auf die LOGO! 8, für Komfort und Sicherheit im Haus von der automatischen Jalousie- und Lichtsteuerung bis zur Anwesenheitssimulation.

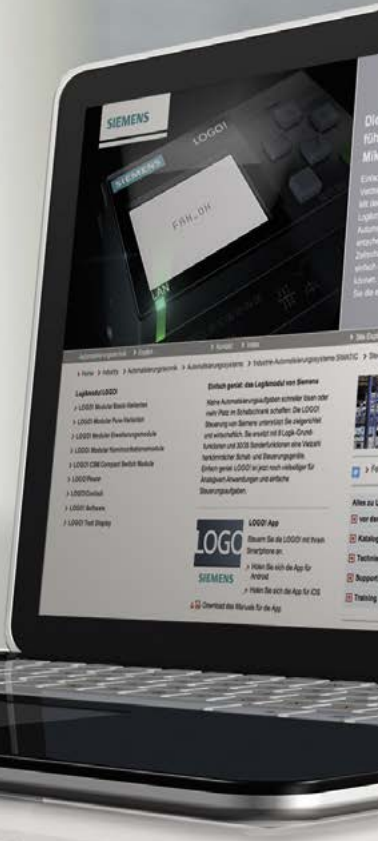
Erfahren Sie mehr:

siemens.de/logo

Erleben Sie LOGO! 8

- LOGO! Produktportfolio
- LOGO! Referenzen
- LOGO! App
- GO! Kundenzeitschrift
- ...

LOGO! 8 –
auf einen Blick!



Änderungen vorbehalten
Artikel-Nr. E20001-A2170-P271-V1
Dispo 06313
170/65944 WS 021510.
Gedruckt in Deutschland
© Siemens AG 2015

Die Informationen in dieser Broschüre enthalten lediglich allgemeine Beschreibungen bzw. Leistungsmerkmale, welche im konkreten Anwendungsfall nicht immer in der beschriebenen Form zutreffen bzw. welche sich durch Weiterentwicklung der Produkte ändern können. Die gewünschten Leistungsmerkmale sind nur dann verbindlich, wenn sie bei Vertragsschluss ausdrücklich vereinbart werden.

Alle Erzeugnisbezeichnungen können Marken oder Erzeugnisnamen der Siemens AG oder anderer, zuliefernder Unternehmen sein, deren Benutzung durch Dritte für deren Zwecke die Rechte der Inhaber verletzen kann.

Folgen Sie uns auf:
twitter.com/siemensindustry
youtube.com/siemens

Siemens AG
Digital Factory
Postfach 48 48
90026 Nürnberg
Deutschland