

Pennen

22690.0053



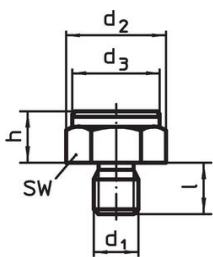
Productbeschrijving

Als oplegpunt, aanslagen en drukstukken toepasbaar.

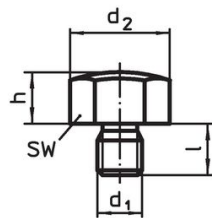
Materiaal

- staal, gehard, gezwart

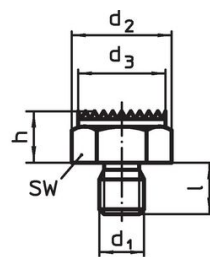
Tekening



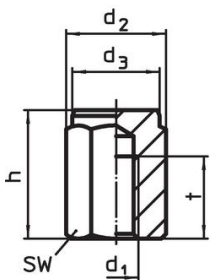
Afbeelding 1



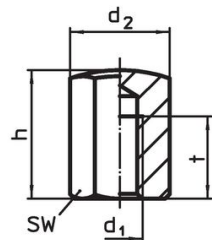
Afbeelding 2



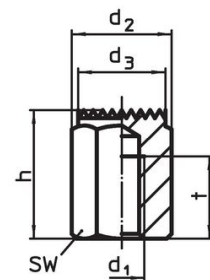
Afbeelding 3



Afbeelding 4




Afbeelding 5



Afbeelding 6

Bestelinformatie

| h ±0,01 | d ₁ | Afmetingen | | | SW [mm] | Aandraai- moment max. [Nm] |  [g] | Artikelnr. |
|--|----------------|----------------|----------------|----|------------|-------------------------------------|--|------------|
| | | d ₂ | d ₃ | l | | | | |
| met buitendraad vlak oplegoppervlak – Afbeelding 1 | | | | | | | | |
| 25 | M20 | 40 | 36 | 24 | 36 | 290 | 257 | 22690.0053 |

Toepassingsvoorbeeld



Voldoet

Conform RoHS

Bevat lood - voldoet aan uitzonderingen 6a / 6b / 6c

Bevat SVHC stoffen >0,1% w/w

Bevat lood - SVHC-lijst per 14.06.2023

Bevat propositie 65 stoffen



Lood kan kanker en reproductieve schade veroorzaken door blootstelling
<https://www.P65Warnings.ca.gov/>

Vrij van conflictmineralen

Dit product bevat geen stoffen die worden aangeduid als "conflictmineralen" zoals tantaal, tin, goud of wolfrام uit de Democratische Republiek Congo of aangrenzende landen."