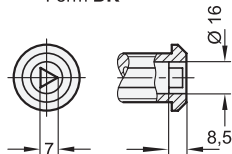


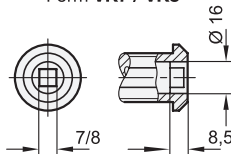
2 Form

- DK** mit Dreikant
- VK7** mit Vierkant
- VK8** mit Vierkant
- SCH** mit Schlitz
- VDE** mit Doppelbart

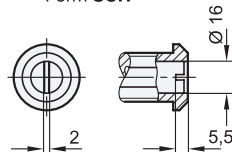
Form **DK**



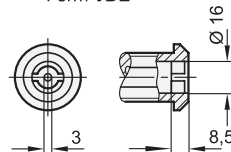
Form **VK7 / VK8**



Form **SCH**



Form **VDE**



3

4

| h_1 | Riegelabstand A | | | | | | | | | | | h_2 | s max. |
|-------|------------------------|----|----|----|----|----|----|----|----|----|----|-------|----------|
| 30 | 16 | 20 | 25 | 28 | 32 | 36 | 40 | 44 | 48 | 52 | 57 | 40 | 20 |
| 30 | 18 | 22 | 26 | 30 | 34 | 38 | 42 | 46 | 50 | 54 | 62 | 40 | 20 |
| 40 | 26 | 30 | 35 | 38 | 42 | 46 | 50 | 54 | 58 | 62 | 67 | 50 | 30 |
| 40 | 28 | 32 | 36 | 40 | 44 | 48 | 52 | 56 | 60 | 64 | 72 | 50 | 30 |
| 50 | 36 | 40 | 45 | 48 | 52 | 56 | 60 | 64 | 68 | 72 | 77 | 60 | 40 |
| 50 | 38 | 42 | 46 | 50 | 54 | 58 | 62 | 66 | 70 | 74 | 82 | 60 | 40 |
| 60 | 46 | 50 | 55 | 58 | 62 | 66 | 70 | 74 | 78 | 82 | 87 | 70 | 50 |
| 60 | 48 | 52 | 56 | 60 | 64 | 68 | 72 | 76 | 80 | 84 | 92 | 70 | 50 |

Ausführung

1

5

- Verschlussgehäuse
Zink-Druckguss **ZD**
Gehäusebund kunststoffbeschichtet
schwarz, RAL 9005, strukturmatt ● **SW**
- Sonstige Teile
Stahl, verzinkt, blau passiviert
- Schutzart IP65
- Erläuterungen zu Schutzart IP → Seite QVX
- RoHS

Zubehör

- Steckschlüssel GN 119.2 → Seite QVX
- Öffnungsriffe GN 120.1 → Seite QVX
- Auflauframpen GN 120.2 → Seite QVX

Hinweis

Verriegelungen GN 515 sind bis auf die verlängerten Gehäuse identisch zu Standard-Verriegelungen GN 115. Sie verriegeln durch eine auf 90° begrenzte Drehung der Betätigung, welche den Riegel in die Schließposition hinter den Rahmen bewegt. Die Anlaufschrägen am Riegel erleichtern diesen Vorgang.

Durch verschieden gekröpfte Riegel lässt sich je nach Gehäusehöhe h_1 ein Riegelabstand A von 16 bis 92 mm abdecken, während die verlängerten Gehäuse Türstärken s bis max. 50 mm ermöglichen.

Die Verriegelungen GN 515 werden mit lose beigelegtem Riegel geliefert.

Bestellbeispiel

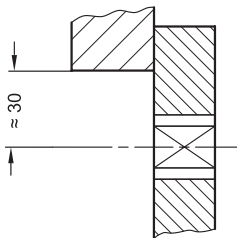
| | |
|----------|-------------------|
| 1 | Werkstoff |
| 2 | Form |
| 3 | h_1 |
| 4 | Riegelabstand A |
| 5 | Oberfläche |

GN 515-ZD-VK8-30-22-SW



Konstruktions- und Montagehinweise

Bohrungsabstand



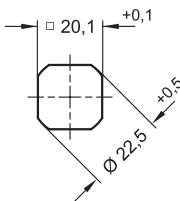
Zur Montage wird die Tür bzw. Klappe oder Luke mit einer Bohrung gemäß Skizze versehen.

Die benötigte Montagebohrung im Türblatt wird in der Serienfertigung üblicherweise durch Stanzen oder Lasern erzeugt.

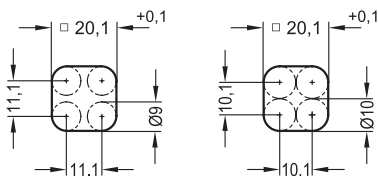
Desweiteren kann die Montagebohrung durch Bohren oder Fräsen gemäß den dargestellten Skizzen realisiert werden.

Bei der Montage der Riegel sollte darauf geachtet werden, dass die Innenteile der Verriegelung beim Entfernen bzw. Montieren der Sechskantschraube nicht aus dem Gehäuse herausfallen.

Montagebohrung für Stanzen oder Lasern



Montagebohrung für Bohren oder Fräsen



Aufbau

