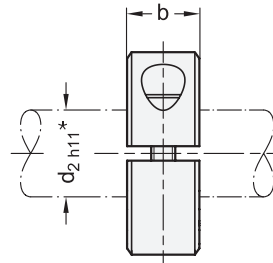
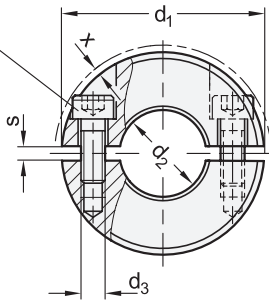


Zylinderschraube  
DIN 912



\* empfohlene  
Durchmessertoleranz



d <sub>1</sub>	d <sub>2</sub>		AL: H10 A4: E8		b ±0,2	d <sub>3</sub>	s		x ≈ max. Überstand Schraubenkopf	Verstellbarer Klemmhebel für d <sub>3</sub>
	ST, Ni: H10						ST, Ni, AL	A4		
16	B 4	B 5	-	-	9	M 3	2,1	-	1,2	-
20	B 6	-	B 6	-	9	M 3	2,1	1,6	1,2	-
22	B 8	-	B 8	-	9	M 3	2,1	1,6	1	-
26	B 10	-	B 10	-	11	M 4	2,1	1,6	1,6	-
30	B 12	-	B 12	-	11	M 4	2,1	1,6	0,7	GN 311-30-M4-12-SW
32	B 14	-	B 14	-	11	M 4	2,1	1,6	0,7	GN 311-30-M4-12-SW
36	B 15	B 16	B 15	B 16	13	M 5	2,1	1,6	1,4	GN 311-30-M5-13-SW
42	B 18	B 20	B 18	B 20	15	M 5	3	1,6	0,6	GN 311-30-M5-15-SW
48	B 22	B 25	B 22	B 25	15	M 5	3	1,6	0	GN 311-45-M5-16-SW
55	B 28	B 30	B 28	B 30	15	M 6	3	1,6	0,5	GN 311-45-M6-18-SW
60	B 32	B 35	B 32	B 35	15	M 6	4	1,6	0,4	GN 311-45-M6-19-SW
65	B 40	-	B 40	-	15	M 6	4	1,6	0,5	GN 311-45-M6-20-SW

**Ausführung**

- Stahl**
  - gesintert (Distaloy AB) schwarz dampfoxidiert
  - Zylinderschraube DIN 912 Stahl, blank
- Edelstahl**
  - gesintert 1.4404 Zylinderschraube DIN 912-A2
  - gedreht 1.4401 schweißbar Zylinderschraube DIN 912-A4
- Aluminium**
  - gedreht, gleitgeschliffen
  - Zylinderschraube DIN 912-A2
- ISO-Passungen → Seite 2151
- Edelstahl-Eigenschaften → Seite 2166
- RoHS

**Zubehör**

- Verstellbare Klemmhebel GN 311 → Seite 1159
- Dämpfungsscheiben GN 7072.30 → Seite 1161

**Hinweis**

Geteilte Stellringe GN 707.2 entsprechen maßlich den geschlitzten Stellringen GN 706.2. Sie werden eingesetzt, wenn eine axiale Montage nicht möglich ist. Diese Stellringe lassen sich einfach und sicher, durch Reduzierung der Schlitzhöhe mit starker Klemmkraft montieren und dienen so z. B. als Anschlag. Die Oberfläche der Welle oder Achse wird nicht beschädigt.

Das Gewinde d<sub>3</sub> ist bei den Größen d<sub>1</sub> = 16 bis 36 als Durchloch, ab Größe d<sub>1</sub> = 42 als Sackloch ausgeführt.

siehe auch...

- *Geteilte Stellringe GN 7072.1 (Edelstahl, mit Anbau-Gewindebohrungen)* → Seite 1155
- *Geteilte Stellringe GN 7072.2 (Edelstahl, mit Flanschbohrungen)* → Seite 1156
- *Geteilte Stellringe GN 7072.3 (Edelstahl, mit Dämpfungsscheibe)* → Seite 1157
- *Geteilte Stellringe GN 707.5 (Kunststoff)* → Seite 1158

**Bestellbeispiel**

**GN 707.2-22-B8-ST**

1	d <sub>1</sub>
2	d <sub>2</sub>
3	Werkstoff