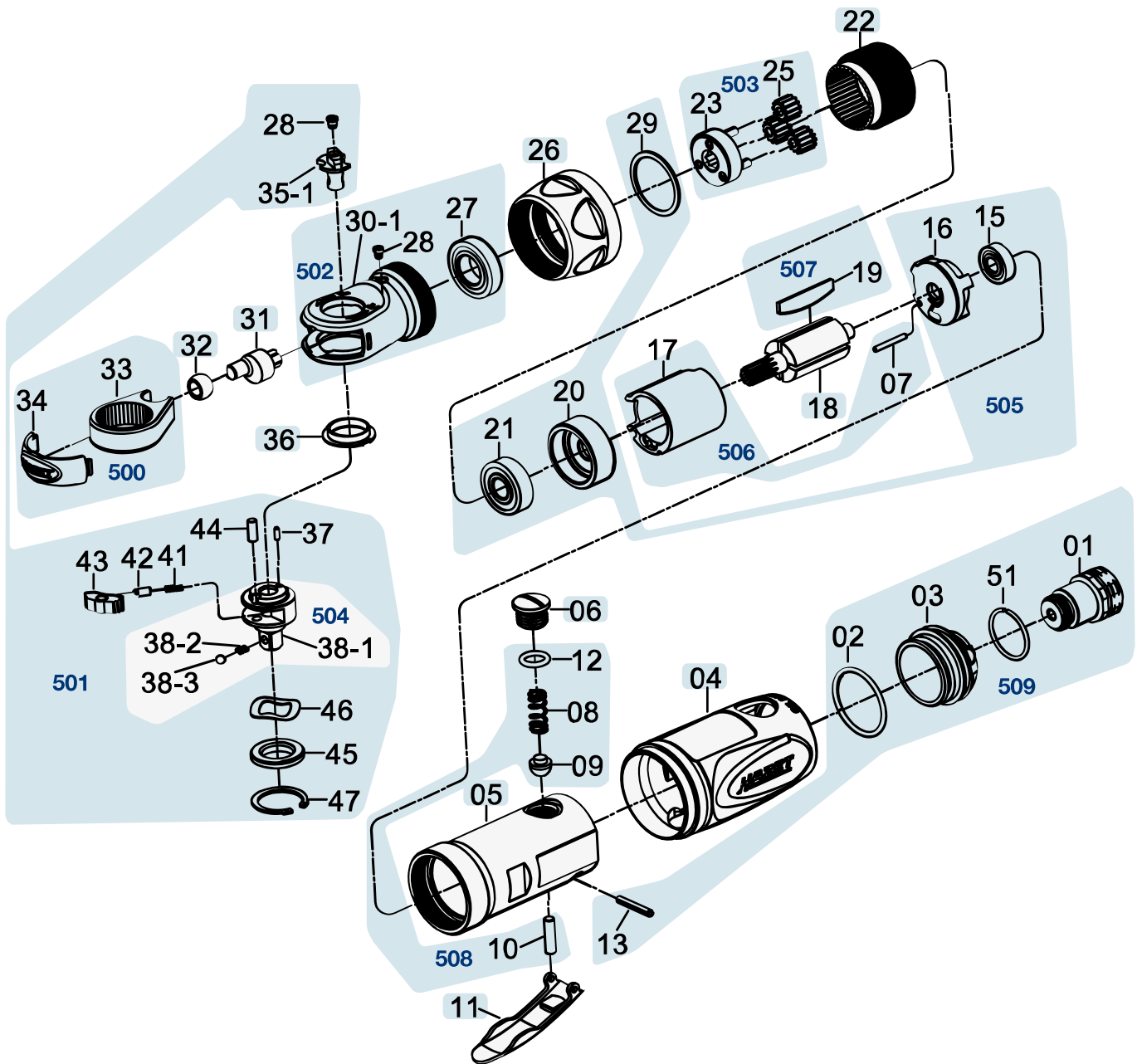



Ersatzteile 9021 P-2

Spare parts · Pièces de rechange



Pos	HAZET No.	Bezeichnung	Designation	Désignation	
4	9021 P-2-01	Handgriff	Handle	Poignée	1
5	9021 P-2-02	Motor-Gehäuse	Engine housing	Boîtier de moteur	1
6	9021 P-2-03				1
11	9021 P-2-04	Abzughebel	Trigger	Lever de tirage	1
18	9021 P-2-05				1
22	9021 P-2-06				1

Pos	HAZET No.	Bezeichnung	Designation	Désignation	
26	9021 P-2-07	Mutter	<i>Nut</i>	<i>Écrou</i>	1
31	9021 P-2-08	Kurbelwelle	<i>Crankshaft</i>	<i>Vilebrequin</i>	1
32	9021 P-2-09	Antriebsbuchse	<i>Drive bush</i>	<i>Douille d'entraînement</i>	1
500	9021 P-2-010/2	Gabel · Inhalt: 33 · 34	<i>Fork · Contents: 33 · 34</i>	<i>Fourche · Contenu : 33 · 34</i>	1
501	9021 P-2-011/11	Ratschen-Innenteile · Inhalt: 28 · 35-1 · 36 · 37 · 41 · 42 · 43 · 44 · 45 · 46 · 47	<i>Ratchet inner parts · Contents: 28 · 35-1 · 36 · 37 · 41 · 42 · 43 · 44 · 45 · 46 · 47</i>	<i>Parties internes des cliquets · Contenu : 28 · 35-1 · 36 · 37 · 41 · 42 · 43 · 44 · 45 · 46 · 47</i>	1
502					1
503	9021 P-2-013/4				1
504	9021 P-2-014/3	Vierkant · Inhalt: 38-1 · 38-2 · 38-3	<i>Square · Contents: 38-1 · 38-2 · 38-3</i>	<i>Quatre pans · Contenu : 38-1 · 38-2 · 38-3</i>	1
505	9021 P-2-015/5				1
506	9021 P-2-016/2	Zylinder · Inhalt: 7 · 17	<i>Hollow piston cylinder · Contents: 7 · 17</i>	<i>Vérin · Contenu : 7 · 17</i>	1
507	9021 P-2-017/4	Lamellen · Inhalt: 19 (4x)	<i>Blades · Contents: 19 (4x)</i>	<i>Lamelles · Contenu : 19 (4x)</i>	1
508	9021 P-2-018/4	Ventil-Einheit · Inhalt: 8 · 9 · 10 · 12	<i>Valve unit · Contents: 8 · 9 · 10 · 12</i>	<i>Unité de soupape · Contenu : 8 · 9 · 10 · 12</i>	1
509	9021 P-2-019/5	Luftauslass · Inhalt: 1 · 2 · 3 · 13 · 51	<i>Air outlet · Contents: 1 · 2 · 3 · 13 · 51</i>	<i>Échappement d'air · Contenu : 1 · 2 · 3 · 13 · 51</i>	1



DE

HAZET Service online:
www.hazet.de/de/home/service/



EN




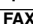
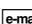
DE

HAZET Ersatzteil-Shop
HAZET Spare-parts-shop:
www.hazet.de/ersatzteil-shop




EN

Zur Bestellung und für Rückfragen wenden Sie sich bitte an unsere Service-Abteilung
For Orders and questions please refer to our service-centre

 +49 (0) 21 91 / 7 92 355 ·  +49 (0) 21 91 / 7 92 523 ·  service-center@hazet.de

HAZET-WERK – Hermann Zerver GmbH & Co. KG ·  10 04 61 · 42804 REMSCHEID

 Güldenwerther Bahnhofstrasse 25 – 29 · 42857 REMSCHEID · GERMANY