

Patchkabel-Adapter, CAT 5e, geschirmt



✓ Kategorie 5e

✓ Geschirmt

✓ 2x RJ45-Buchse zu 1x RJ45-Stecker

✓ erhältlich mit versch. Pin-Belegungen

Kurzbeschreibung

Patchkabel-Adapter, CAT 5e, geschirmt, 2x RJ45-Buchse zu 1x RJ45-Stecker, verschiedene Pin-Belegungen

Features

- 2x RJ45-Buchse zu 1x RJ45-Stecker
- Patchkabel verfügt über Knickschutztülle mit Zugentlastung und Rasthebelschutz
- Kabellänge: 0,19 m
- erhältlich mit verschiedenen Pin-Belegungen

Technische Spezifikationen

Gehäuse	ABS, halogenfrei, UL94V0
Oberfläche	Kupfer mit Nickel
Leiterplatte	FR4; 1,2 mm Stärke
LSA-Kontakte	Phosphor Bronze mit 50 µ Verzinnung über 60 µ Ni-Beschichtung
Steckzyklen	≥ 750
Betriebstemperatur	-40 °C bis zu +80 °C

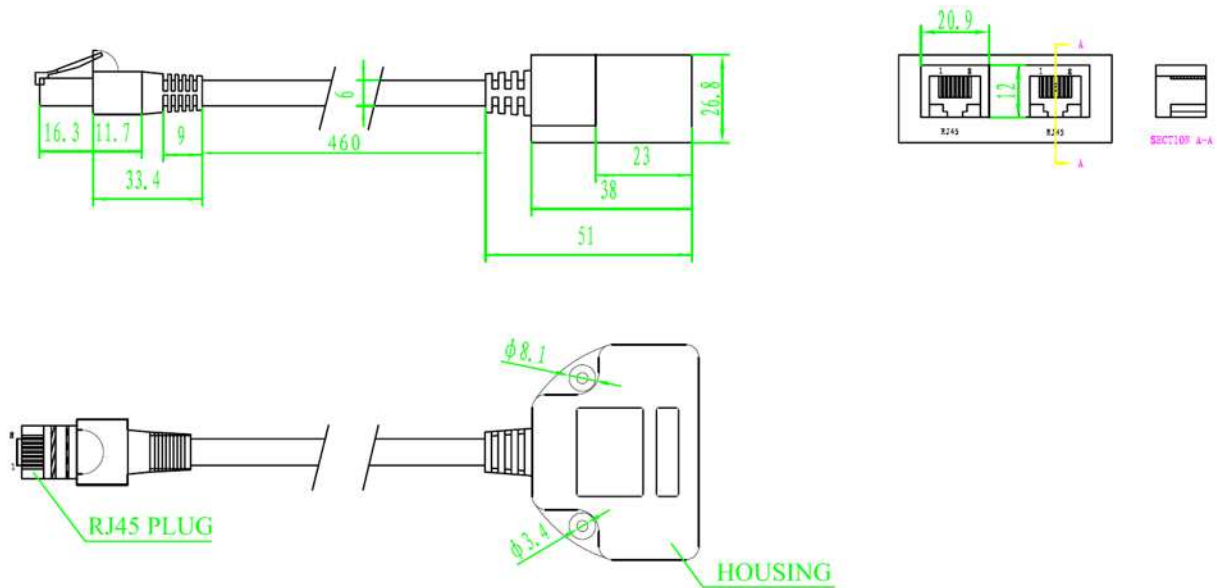
Produktübersicht

Die geschirmten Patchkabel-Adapter bestehen aus zwei RJ45-Buchsen und einem 0.19 m langem Patchkabel mit RJ45-Stecker. Sie sind erhältlich in verschiedenen Ausführungen, die je nach Pin-Belegung auf den benötigten Anwendungszweck individualisiert sind. So lässt sich beispielsweise eine Leitung auf eine CAT 5e Leitung sowie eine ISDN-Leitung aufteilen. Die genauen Pin-Belegungen und Anwendungszwecke können Sie der untenstehenden Tabelle, sowie den technischen Zeichnungen entnehmen.

Artikelnummer Information

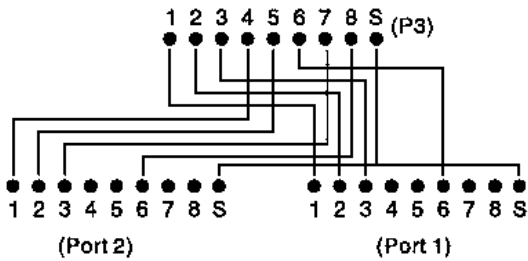
Artikelnummer	Pin-Belegung	Anwendungszweck
DN-93904	1-1:2-2:3-3:4-1:5-2:6-6:7-3:8-6	2x CAT 5e (PC-PC)
DN-93904-B	1-1:2-2:3-3:4-4:5-5:6-6:7-3:8-6	CAT 5e/ISDN (PC-TEL)
DN-93904-C	1-3:2-6:3-3:4-4:5-5:6-6:7-4:8-5	2x ISDN (TEL-TEL)
AT-AG CX2	1:1	2x 1:1

Technische Zeichnungen

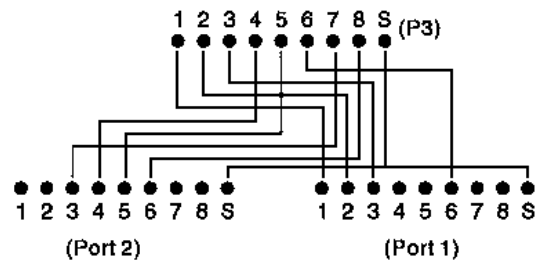


Pin-Belegungen

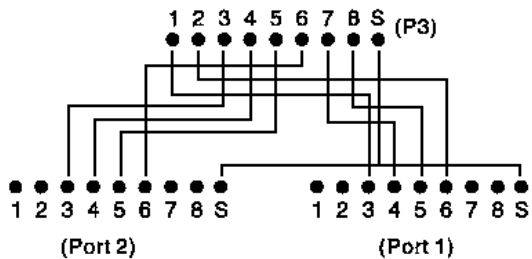
DN-93904



DN-93904-B



DN-93904-C



AT-AG CX2

