

## Pressklemmen DIN EN 13411-3

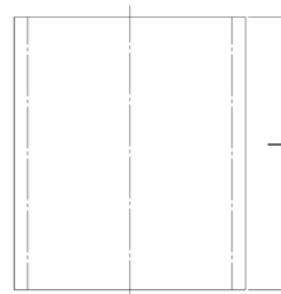
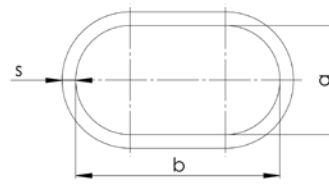
Form A, zylindrisch

Werkstoff: Aluminium  
 Kennzeichnung: Bis 7 mm ohne Kennzeichnung  
 Ab 8 mm mit NG / Form  
 Ab 12 mm mit NG / Form / Charge

## Ferrules DIN EN 13411-3

Form A, cylindrical

Material: Aluminium  
 Marking: Up to 7 mm without marking  
 From 8 mm with size / shape  
 From 12 mm with size / shape / charge



Artikel-Nr.	Pressklemme Nr.	a	b	l	S	Gewicht per 100 Stk.	Stück pro VPE
Article-No.	Ferrule No.	[mm]	[mm]	[mm]	[mm]	Weight per 100 pcs.	Units per bag
		[mm]	[mm]	[mm]	[mm]	[kg]	
23000100*	1,0	1	2,4	5	0,7	0,01	250
23000150*	1,5	2	3,4	6	0,8	0,02	250
23000200*	2,2	2	4,4	7	0,9	0,02	250
23000250	2,5	3	5,4	9	1,1	0,05	250
23000300	3,0	3	6,6	11	1,3	0,08	250
23000350	3,5	4	7,6	13	1,5	0,13	250
23000400	4,0	4	8,8	14	1,7	0,18	100
23000450	4,5	5	9,8	16	1,9	0,26	100
23000500	5,0	6	11,0	18	2,1	0,36	100
23000600	6,0	7	13,2	21	2,5	0,59	100
23000650	6,5	7	14,4	23	2,7	0,76	100
23000700	7,0	8	15,6	25	2,9	0,95	100
23000800	8,0	9	17,6	28	3,3	1,37	100
23000900	9,0	10	19,8	32	3,7	1,98	100
23001000**	10,0	11	21,8	35	4,1	2,64	100
23001100**	11,0	12	24,2	39	4,5	3,58	50
23001200**	12,0	13	26,4	42	4,9	4,58	50
23001300**	13,0	14	28,4	46	5,4	5,97	50
23001400**	14,0	15	30,6	49	5,8	7,35	50
23001600**	16,0	18	35,0	56	6,7	11,10	50
23001800	18,0	20	39,2	63	7,6	15,90	50
23002000	20,0	22	43,4	70	8,4	21,70	50

- ) \* Sonderabmessung: entspricht nicht der DIN
- ) \*\* gängige Größen für hochverdichtete Seile im Forstbetrieb
- ) \* Special dimension: not conform to DIN standard
- ) \*\* common sizes for highly compressed ropes in the forestry operation