



Überlastrelais 2,2...3,2 A thermisch für Motorschutz Baugröße S00, CLASS 10 Schützenbau Hauptstromkreis: Schraub Hilfsstromkreis: Schraub Hand-Automatik-RESET

| | |
|--|----------------------------|
| Produkt-Markename | SIRIUS |
| Produkt-Bezeichnung | Thermisches Überlastrelais |
| Produkttyp-Bezeichnung | 3RU2 |
| Allgemeine technische Daten | |
| Baugröße des Überlastrelais | S00 |
| Baugröße des Schützes kombinierbar firmenspezifisch | S00 |
| Verlustleistung [W] bei Bemessungswert Strom bei AC bei warmem Betriebszustand | 5,7 W |
| • je Pol | 1,9 W |
| Isolationsspannung bei Verschmutzungsgrad 3 bei AC Bemessungswert | 690 V |
| Stoßspannungsfestigkeit Bemessungswert | 6 kV |
| maximal zulässige Spannung für sichere Trennung | |
| • in Netzen mit nicht geerdetem Sternpunkt zwischen Hilfs- und Hilfsstromkreis | 440 V |
| • in Netzen mit geerdetem Sternpunkt zwischen Hilfs- und Hilfsstromkreis | 440 V |
| • in Netzen mit nicht geerdetem Sternpunkt zwischen Haupt- und Hilfsstromkreis | 440 V |
| • in Netzen mit geerdetem Sternpunkt zwischen Haupt- und Hilfsstromkreis | 440 V |
| Schockfestigkeit gemäß IEC 60068-2-27 | 8g / 11 ms |
| Zündschutzart gemäß ATEX Produkt-Richtlinie 2014/34/EU | Ex II (2) GD |
| Eignungsnachweis gemäß ATEX Produkt-Richtlinie 2014/34/EU | DMT 98 ATEX G 001 |
| Referenzkennzeichen gemäß IEC 81346-2:2009 | F |
| Umgebungsbedingungen | |
| Aufstellungshöhe bei Höhe über NN maximal | 2 000 m |
| • Umgebungstemperatur während Betrieb | -40 ... +70 °C |
| • Umgebungstemperatur während Lagerung | -55 ... +80 °C |
| • Umgebungstemperatur während Transport | -55 ... +80 °C |
| Temperaturkompensation | -40 ... +60 °C |
| relative Luftfeuchte während Betrieb | 10 ... 95 % |
| Hauptstromkreis | |
| Polzahl für Hauptstromkreis | 3 |
| einstellbarer Ansprechwert Strom des stromabhängigen Überlastauslösers | 2,2 ... 3,2 A |

| | |
|--|--|
| <ul style="list-style-type: none"> • Betriebsspannung Bemessungswert • Betriebsspannung bei AC-3 Bemessungswert maximal | 690 V 690 V |
| Betriebsfrequenz Bemessungswert | 50 ... 60 Hz |
| Betriebsstrom Bemessungswert | 3,2 A |
| Betriebsleistung bei AC-3 <ul style="list-style-type: none"> • bei 400 V Bemessungswert • bei 500 V Bemessungswert • bei 690 V Bemessungswert | 1,1 kW 1,5 kW 2,2 kW |
| Hilfsstromkreis | |
| Ausführung des Hilfsschalters | integriert |
| Anzahl der Öffner für Hilfskontakte <ul style="list-style-type: none"> • Anmerkung | 1 für die Abschaltung des Schützes |
| Anzahl der Schließer für Hilfskontakte <ul style="list-style-type: none"> • Anmerkung | 1 für die Meldung "Ausgelöst" |
| Anzahl der Wechsler für Hilfskontakte | 0 |
| Betriebsstrom der Hilfskontakte bei AC-15 <ul style="list-style-type: none"> • bei 24 V • bei 110 V • bei 120 V • bei 125 V • bei 230 V • bei 400 V | 3 A 3 A 3 A 3 A 2 A 1 A |
| Betriebsstrom der Hilfskontakte bei DC-13 <ul style="list-style-type: none"> • bei 24 V • bei 60 V • bei 110 V • bei 125 V • bei 220 V | 2 A 0,3 A 0,22 A 0,22 A 0,11 A |
| Kontaktbelastbarkeit der Hilfskontakte gemäß UL | B600 / R300 |
| Schutz-/ Überwachungsfunktion | |
| Auslöseklasse | CLASS 10 |
| Ausführung des Überlastauslösers | thermisch |
| UL/CSA Bemessungsdaten | |
| Volllaststrom (FLA) für 3-phasigen Drehstrommotor <ul style="list-style-type: none"> • bei 480 V Bemessungswert • bei 600 V Bemessungswert | 3,2 A 3,2 A |
| Kurzschluss-Schutz | |
| Ausführung des Sicherungseinsatzes <ul style="list-style-type: none"> • für Kurzschlusschutz des Hilfsschalters erforderlich | Sicherung gG: 6 A, flink: 10 A |
| Einbau/ Befestigung/ Abmessungen | |
| Einbaulage | beliebig |
| Befestigungsart | Schützenbau |
| Höhe | 76 mm |
| Breite | 45 mm |
| Tiefe | 70 mm |
| Anschlüsse/ Klemmen | |
| Produktfunktion abnehmbare Klemme für Hilfs- und Steuerstromkreis | Nein |
| Ausführung des elektrischen Anschlusses <ul style="list-style-type: none"> • für Hauptstromkreis • für Hilfs- und Steuerstromkreis | Schraubanschluss Schraubanschluss |
| Anordnung des elektrischen Anschlusses für Hauptstromkreis | oben und unten |
| Art der anschließbaren Leiterquerschnitte <ul style="list-style-type: none"> • für Hauptkontakte <ul style="list-style-type: none"> — eindrätig oder mehrdrätig — feindrätig mit Aderendbearbeitung | 2x (0,5 ... 1,5 mm ²), 2x (0,75 ... 2,5 mm ²), 2x 4 mm ² 2x (0,5 ... 1,5 mm ²), 2x (0,75 ... 2,5 mm ²) |

| | |
|---|---|
| • bei AWG-Leitungen für Hauptkontakte | 2x (20 ... 16), 2x (18 ... 14), 2x 12 |
| Art der anschließbaren Leiterquerschnitte | |
| • für Hilfskontakte | |
| — eindrätig oder mehrdrätig | 2x (0,5 ... 1,5 mm ²), 2x (0,75 ... 2,5 mm ²) |
| — feindrätig mit Aderendbearbeitung | 2x (0,5 ... 1,5 mm ²), 2x (0,75 ... 2,5 mm ²) |
| • bei AWG-Leitungen für Hilfskontakte | 2x (20 ... 16), 2x (18 ... 14) |
| • Anzugsdrehmoment für Hauptkontakte bei Schraubanschluss | 0,8 ... 1,2 N·m |
| • Anzugsdrehmoment für Hilfskontakte bei Schraubanschluss | 0,8 ... 1,2 N·m |
| Ausführung des Schraubendreherschaftes | Durchmesser 5 ... 6 mm |
| Größe der Schraubendreherspitze | Pozidriv Gr. 2 |
| Ausführung des Gewindes der Anschlussschraube | |
| • für Hauptkontakte | M3 |
| • der Hilfs- und Steuerkontakte | M3 |




| Sicherheitsrelevante Kenngrößen | |
|---|--|
| Ausfallrate [FIT] bei niedriger Anforderungsrate gemäß SN 31920 | 50 FIT |
| MTTF bei hoher Anforderungsrate | 2 280 y |
| T1-Wert für Proof-Test Intervall oder Gebrauchsdauer gemäß IEC 61508 | 20 y |
| Schutzart IP frontseitig gemäß IEC 60529 | IP20 |
| Berührungsschutz frontseitig gemäß IEC 60529 | fingersicher bei senkrechter Berührung von vorne |

| Anzeige | |
|--|----------|
| Ausführung der Anzeige für Schaltzustand | Schieber |

Approbationen/ Zertifikate

| allgemeine Produktzulassung | Explosionsschutz |
|---|------------------|
|       | |

| Konformitätserklärung | Prüfbescheinigungen | Marine / Schiffbau |
|-----------------------|---------------------|--------------------|
|-----------------------|---------------------|--------------------|

| | | | | |
|---|--------------------------|---|---|---|
|  | Sonstige | spezielle Prüfbescheinigungen | Typprüfbescheinigung/Werk |   |
|---|--------------------------|---|---|---|

| Marine / Schiffbau | Sonstige |
|--------------------|----------|
|--------------------|----------|

| | |
|---|-------------------------------|
|      | Bestätigungen |
|---|-------------------------------|

Railway

| |
|--------------------------------------|
| Schwingen / Schocken |
|--------------------------------------|

Weitere Informationen

Information- and Downloadcenter (Kataloge, Broschüren,...)

<https://www.siemens.de/ic10>

Industry Mall (Online-Bestellsystem)

<https://mall.industry.siemens.com/mall/de/de/Catalog/product?mfb=3RU2116-1DB0>

CAX-Online-Generator

<http://support.automation.siemens.com/WW/CAXorder/default.aspx?lang=de&mfb=3RU2116-1DB0>

Service&Support (Handbücher, Betriebsanleitungen, Zertifikate, Kennlinien, FAQs,...)

<https://support.industry.siemens.com/cs/ww/de/ps/3RU2116-1DB0>

Bilddatenbank (Produktfotos, 2D-Maßzeichnungen, 3D-Modelle, Geräteschaltpläne, EPLAN Makros, ...)

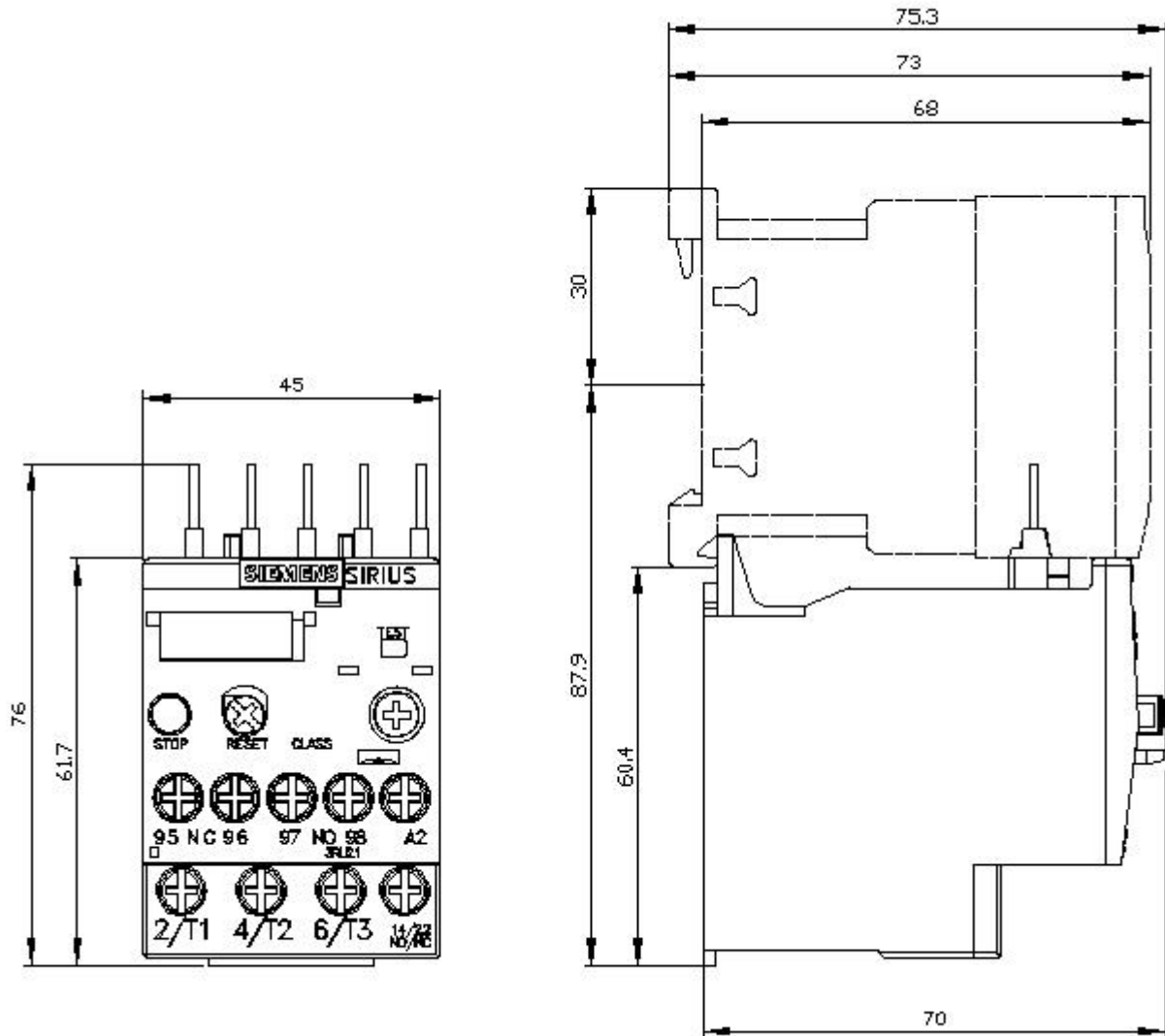
http://www.automation.siemens.com/bilddb/cax_de.aspx?mfb=3RU2116-1DB0&lang=de

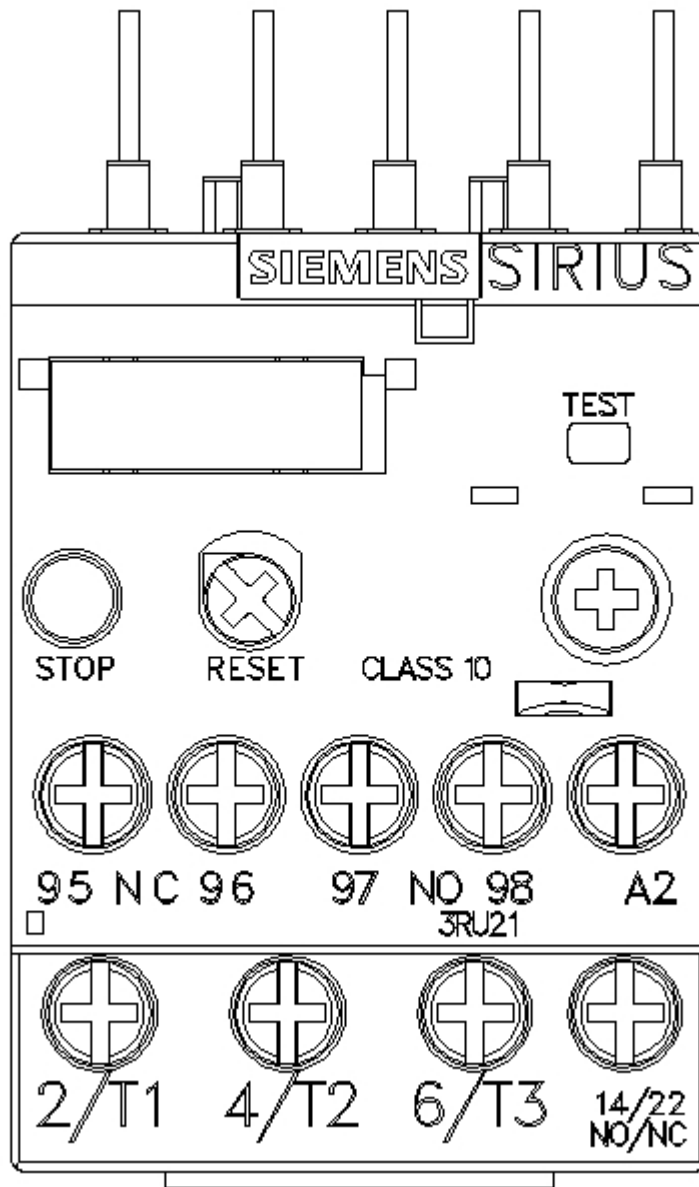
Kennlinien: Auslöseverhalten, I²t, Durchlassstrom

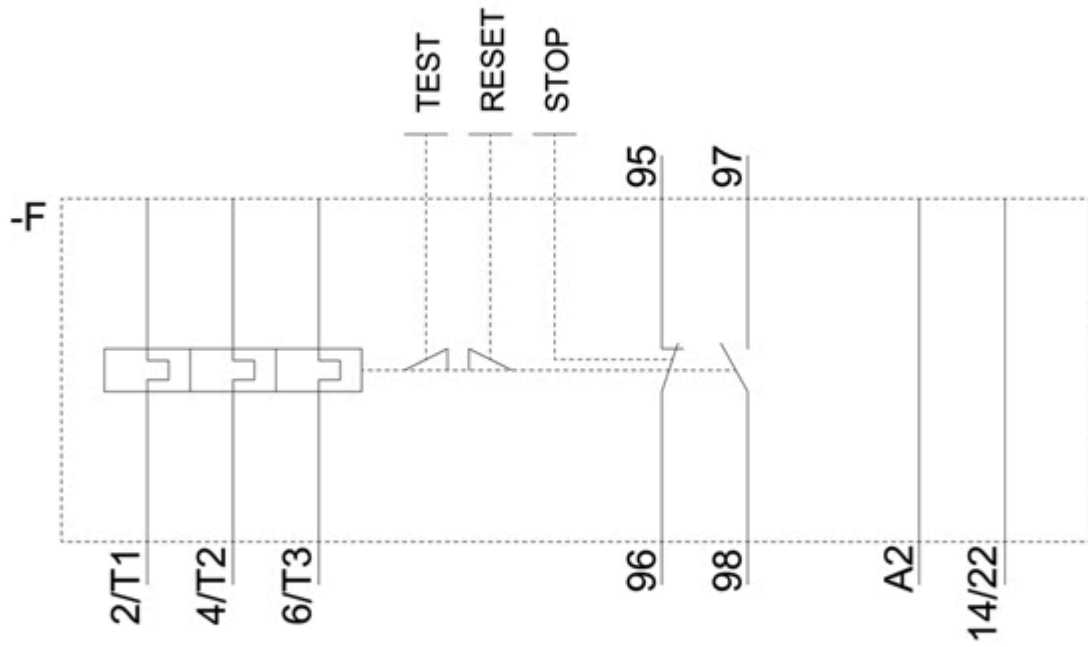
<https://support.industry.siemens.com/cs/ww/de/ps/3RU2116-1DB0/char>

Weitere Kennlinien (z. B. Elektrische Lebensdauer, Schalthäufigkeit)

<http://www.automation.siemens.com/bilddb/index.aspx?view=Search&mfb=3RU2116-1DB0&objecttype=14&gridview=view1>







letzte Änderung:

15.12.2020 