



GSE10-P4221

G10

KLEIN-LICHTSCHRANKEN

SICK
Sensor Intelligence.

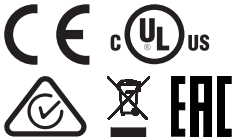


Bestellinformationen

Typ	Artikelnr.
GSE10-P4221	1065906

Weitere Geräteausführungen und Zubehör → www.sick.com/G10

Abbildung kann abweichen



Technische Daten im Detail

Merkmale

Sensor-/ Detektionsprinzip	Einweg-Lichtschanke
Abmessungen (B x H x T)	20 mm x 50 mm x 39 mm
Gehäuseform (Lichtaustritt)	Quaderförmig
Schaltabstand max.	0 m ... 40 m
Schaltabstand	0 m ... 35 m
Lichtart	Infrarotlicht
Lichtsender	LED ¹⁾
Lichtfleckgröße (Entfernung)	Ø 433 mm (15 m)
Wellenlänge	850 nm
Einstellung	Potentiometer, 270°

¹⁾ Mittlere Lebensdauer: 100.000 h bei T_U = +25 °C.

Mechanik/Elektrik

Versorgungsspannung	10 V DC ... 30 V DC ¹⁾
Restwelligkeit	± 5 V _{SS} ²⁾
Stromaufnahme, Sender	≤ 15 mA
Stromaufnahme, Empfänger	≤ 20 mA
Schaltausgang	PNP
Schaltart	Hell-/dunkelschaltend

¹⁾ Grenzwerte bei Betrieb in kurzschlussgeschütztem Netz max. 8 A.

²⁾ Darf U_V-Toleranzen nicht über- oder unterschreiten.

³⁾ Signallaufzeit bei ohmscher Last.

⁴⁾ Bei Hell-Dunkel-Verhältnis 1:1.

⁵⁾ A = U_V-Anschlüsse verpolsicher.

⁶⁾ B = Ein- und Ausgänge verpolsicher.

⁷⁾ C = Störpulsunterdrückung.

⁸⁾ D = Ausgänge überstrom- und kurzschlussfest.

⁹⁾ Erfüllt die Anforderungen gemäß UL325, wenn ein externes Schutzgehäuse (z.B. BEF-G10WSG, 2071960) verwendet wird.

Schaltart wählbar	Wählbar, per Hell-/Dunkelumschalter
Ausgangsstrom I_{max}	≤ 100 mA
Ansprechzeit	≤ 500 µs ³⁾
Schaltfrequenz	1.000 Hz ⁴⁾
Anschlussart	Stecker M12, 4-polig
Schutzschaltungen	A ⁵⁾ B ⁶⁾ C ⁷⁾ D ⁸⁾
Schutzklasse	III
Gewicht	70 g
Gehäusematerial	Kunststoff, ABS/PMMA
Schutzart	IP67
EMV	EN 60947-5-2
Testeingang	Sender aus bei "Test" 0 V
Umgebungstemperatur Betrieb	-30 °C ... +60 °C
Umgebungstemperatur Lager	-40 °C ... +70 °C
UL-File-Nr.	NRKH.E348498 & NRKH7.E348498
Weitere Standards	UL325 ⁹⁾

1) Grenzwerte bei Betrieb in kurzschlussgeschütztem Netz max. 8 A.

2) Darf U_v-Toleranzen nicht über- oder unterschreiten.

3) Signallaufzeit bei ohmscher Last.

4) Bei Hell-Dunkel-Verhältnis 1:1.

5) A = U_v-Anschlüsse verpolsicher.

6) B = Ein- und Ausgänge verpolsicher.

7) C = Störpulsunterdrückung.

8) D = Ausgänge überstrom- und kurzschlussfest.

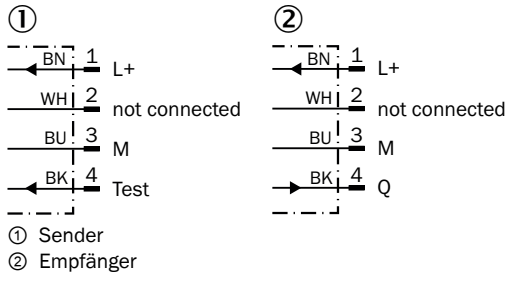
9) Erfüllt die Anforderungen gemäß UL325, wenn ein externes Schutzgehäuse (z.B. BEF-G10WSG, 2071960) verwendet wird.

Klassifikationen

ECI@ss 5.0	27270901
ECI@ss 5.1.4	27270901
ECI@ss 6.0	27270901
ECI@ss 6.2	27270901
ECI@ss 7.0	27270901
ECI@ss 8.0	27270901
ECI@ss 8.1	27270901
ECI@ss 9.0	27270901
ETIM 5.0	EC002716
ETIM 6.0	EC002716
UNSPSC 16.0901	39121528

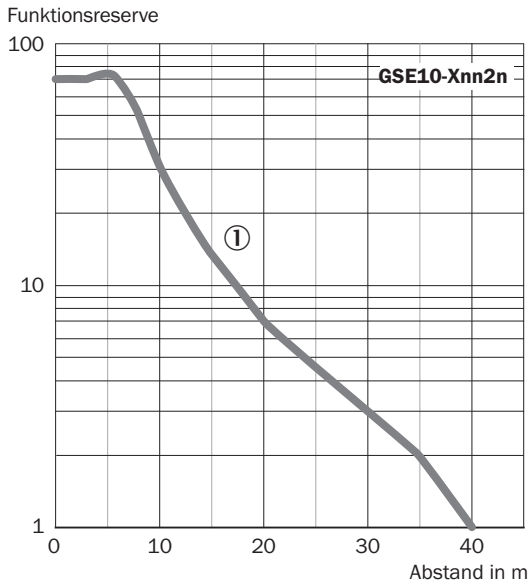
Anschlussschema

Cd-073



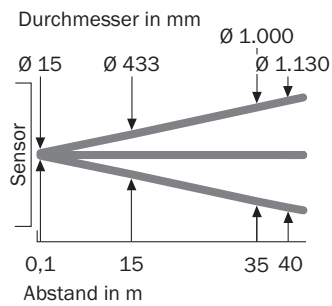
Kennlinie

Funktionsreserve



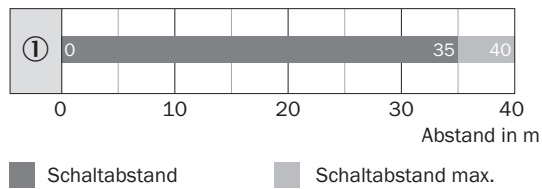
Lichtfleckgröße

Lichtfleckgröße

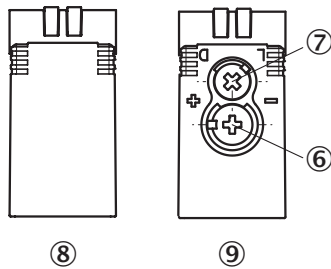


Schaltabstand-Diagramm

Reichweite



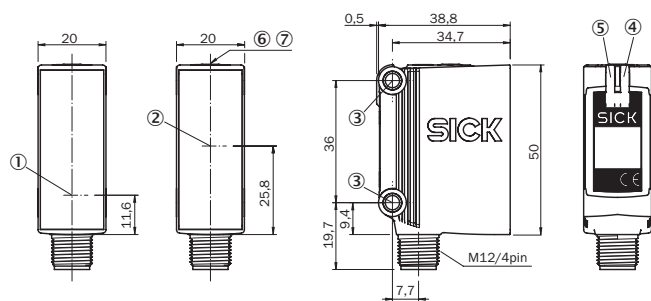
Einstell-Möglichkeiten



- ⑥ Einstellung Schaltabstand
- ⑦ Hell-/Dunkelumschalter
- ⑧ Sender
- ⑨ Empfänger

Maßzeichnung (Maße in mm)




GSE10, DC, Stecker



- ① Mitte Optikachse Sender
- ② Mitte Optikachse Empfänger
- ③ Befestigungsbohrung, \varnothing 4,2 mm
- ④ Anzeige-LED gelb: Status Lichtempfang
- ⑤ Anzeige-LED grün: Betriebsanzeige

Empfohlenes Zubehör

Weitere Geräteausführungen und Zubehör → www.sick.com/G10

	Kurzbeschreibung	Typ	Artikelnr.
Universal-Klemmsysteme			
	Q-Lock, Stangenmontagesystem für G10 und Reflektor P250, Zink-Druckguss, Stahl, verzinkt	BEF-KHSQ12R01	2071260
Steckverbinder und Leitungen			
	Kopf A: Dose, M12, 4-polig, gerade, A-kodiert Kopf B: loses Leitungsende Leitung: Sensor-/Aktor-Leitung, PVC, ungeschirmt, 5 m	YF2A14-050VB3XLEAX	2096235
	Kopf A: Stecker, M12, 4-polig, gerade Kopf B: - Leitung: ungeschirmt	STE-1204-G	6009932

SICK AUF EINEN BLICK

SICK ist einer der führenden Hersteller von intelligenten Sensoren und Sensorlösungen für industrielle Anwendungen. Ein einzigartiges Produkt- und Dienstleistungsspektrum schafft die perfekte Basis für sicheres und effizientes Steuern von Prozessen, für den Schutz von Menschen vor Unfällen und für die Vermeidung von Umweltschäden.

Wir verfügen über umfassende Erfahrung in vielfältigen Branchen und kennen ihre Prozesse und Anforderungen. So können wir mit intelligenten Sensoren genau das liefern, was unsere Kunden brauchen. In Applikationszentren in Europa, Asien und Nordamerika werden Systemlösungen kundenspezifisch getestet und optimiert. Das alles macht uns zu einem zuverlässigen Lieferanten und Entwicklungspartner.

Umfassende Dienstleistungen runden unser Angebot ab: SICK LifeTime Services unterstützen während des gesamten Maschinenlebenszyklus und sorgen für Sicherheit und Produktivität.

Das ist für uns „Sensor Intelligence.“

WELTWEIT IN IHRER NÄHE:

Ansprechpartner und weitere Standorte → www.sick.com