

Artikel-Nr. : 1FK2210-4AB01-1MA0

Kunden-Auftrags-Nr. :  
Siemens-Auftrags-Nr. :  
Angebots-Nr. :  
Bemerkung :

Item-Nr. :  
Komm.-Nr. :  
Projekt :

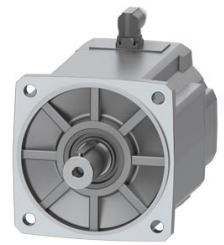


Abbildung ähnlich

### Grunddaten des Motors

|                        |  |
|------------------------|--|
| Motorart               | Permanentmagneterregter Synchronmotor, Selbstkühlung, IP65 |
| Motortyp               | Compact  |
| Stillstands Drehmoment | 40,00 Nm   |
| Stillstandsstrom       | 11,8 A   |
| Maximaldrehmoment      | 120,00 Nm  |
| Maximalstrom           | 43,5 A   |
| Maximaldrehzahl        | 2.500 1/min  |
| Rotorträgheitsmoment   | 117,0000 kgcm <sup>2</sup>                                 |
| Gewicht                | 27,0 kg  |

### Bemessungsdaten

SINAMICS S210, 3AC 400V

|                      |             |
|----------------------|-------------|
| Bemessungsdrehzahl   | 1.500 1/min |
| Bemessungsdrehmoment | 34,50 Nm    |
| Bemessungsstrom      | 10,4 A      |
| Bemessungsleistung   | 5,40 kW     |

### Gebersystem

|             |   |
|-------------|---|
| Gebersystem | Encoder AM22DQC: Absolutwertgeber 22 bit + 12 bit Multiturn |
|-------------|---|

### Anschluss des Motors

|              |              |
|--------------|--------------|
| Anschlusstyp | OCC für S210 |
| Steckergröße | M23          |

### Mechanische Daten

|                           |  |
|---------------------------|--|
| Bauform gemäß Code I      | IM B5 (IM V1,IM V3)                    |
| Schwinggrößenstufe        | Stufe A                                |
| Achshöhe                  | 100                                    |
| Flanschgröße (AB)         | 192 mm                                 |
| Zentrierrand (N)          | 180 mm                                 |
| Lochkreis (M)             | 215 mm                                 |
| Anschraubloch (S)         | 14,0 mm                                |
| Baulänge (LB)             | 223 mm                                 |
| Durchmesser der Welle (D) | 38 mm                                  |
| Länge der Welle (E)       | 80 mm                                  |
| Diagonalmaß Flansch (P)   | 244 mm                                 |
| Wellenende                | Passfeder                              |
| Farbe des Gehäuses        | Standard (Anthrazit, ähnlich RAL 7016) |

