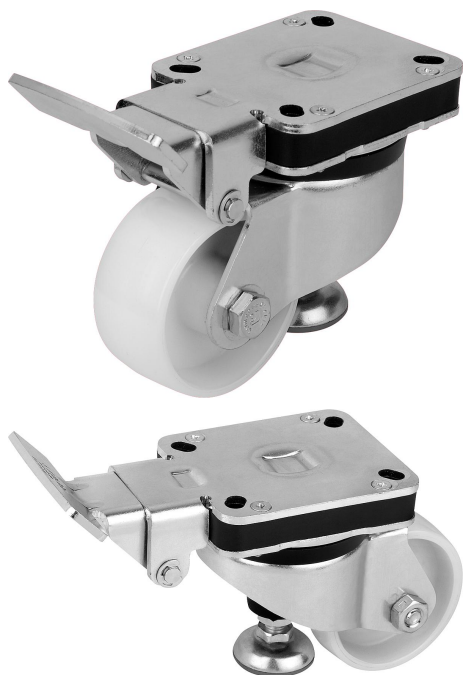


Roue d'immobilisation avec pied mécanique intégré

Description de l'article/illustrations du produit



Description

Matière :

Corps en tôle d'acier.

Roue en polyamide résistant à la rupture 6, 70° Shore D.

Pied mécanique en acier.

Finition :

Corps zingué et bleu passivé.

Roue blanche.

Pied mécanique zingué avec support en caoutchouc gris.

Nota :

Roue de levage, version roue orientable avec pied mécanique réglable intégré.

Roulement à billes étanche situé dans la couronne de pivotement. Axe vissé.

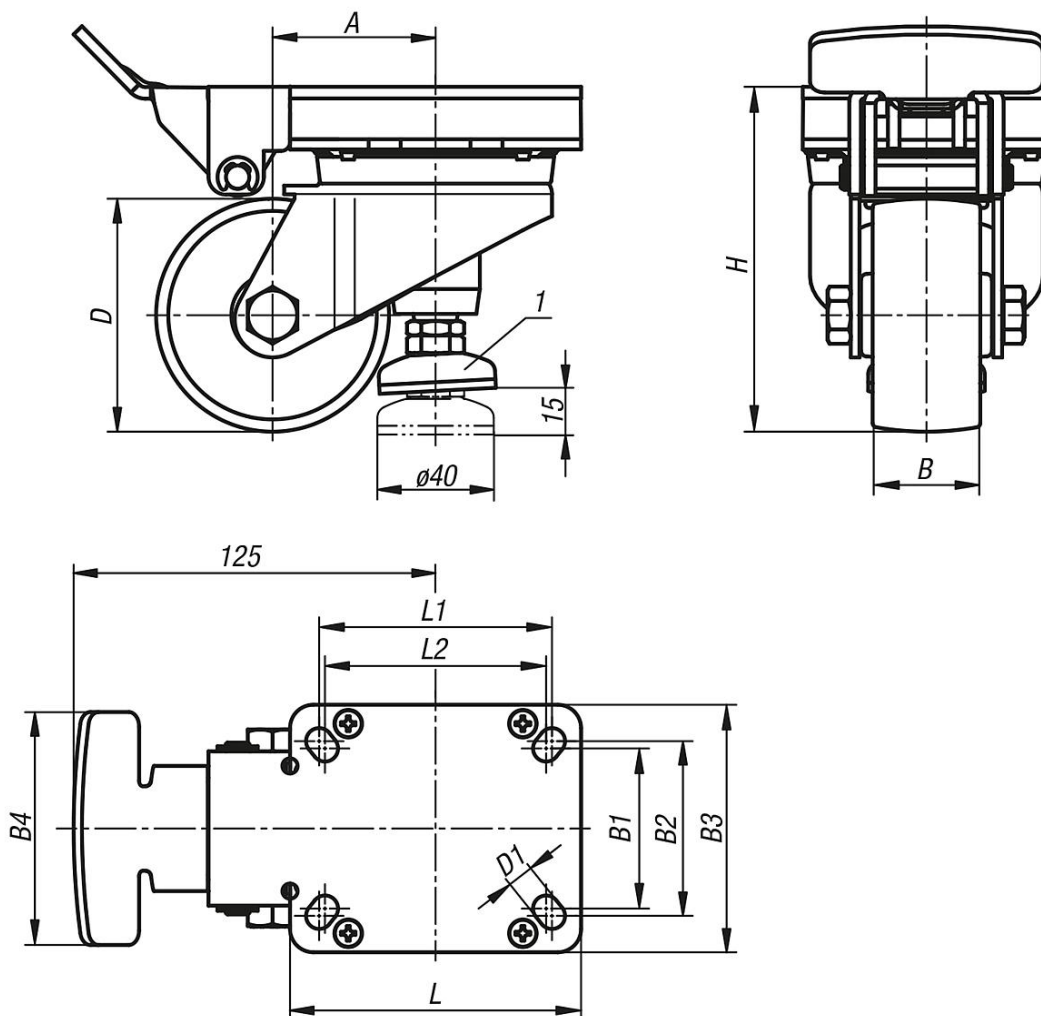
Facilité d'utilisation grâce au levier de commande ergonomique dont l'orientation est indépendante de celle de la roue. Grâce à sa petite course d'actionnement qui produit un déplacement important du poussoir et une force de levage élevée, ce levier permet de soulever des dispositifs lourds et de les fixer en toute sécurité.

Indication de dessin :

1) pivotant

Roue d'immobilisation avec pied mécanique intégré

Dessins



Aperçu des articles

Roue d'immobilisation avec pied mécanique intégré

Référence	Finition 1	Type de palier	D	A	B	B1	B2	B3	B4	D1	H	L	L1	L2	Charge admissible en kg
K1787.08037	avec système de blocage	palier lisse	80	56	37	55	60	80	85	9	120	100	80	76	230
K1787.10037	avec système de blocage	palier lisse	100	65	37	55	60	80	85	9	142	100	80	76	230