

Trzpień ustalające bez kołnierza

Opis artykułu/ilustracje produktu



Opis

Materiał:

Wersja stalowa:

Trzpień ustalający hartowany:

Tulejka do spawania – stal 1.0403.

Trzpień ustalający – klasa wytrzymałości 5.8.

Wersja nierdzewna:

Trzpień ustalający hartowany:

Tulejka do spawania – stal 1.4301.

Trzpień ustalający – stal 1.4034.

Trzpień ustalający niehartowany:

Tulejka do spawania – stal 1.4301.

Trzpień ustalający – stal 1.4305.

Kółko z drutu – stal 1.4310, niepowlekana.

Wersja:

Wersja stalowa:

Trzpień ustalający hartowany, szlifowany i oksydowany.

Wersja nierdzewna:

Trzpień ustalający hartowany i szlifowany, niepowlekany.

Trzpień ustalający niehartowany, szlifowany, niepowlekany.

Wskazówka:

Trzpień ustalające wysuwne znajdują zastosowanie tam, gdzie trzeba zapobiec przesuwaniu się części z powodu sił poprzecznych. Ruch do następnej pozycji możliwy jest dopiero po odciągnięciu trzpienia.

Kółko umożliwia np. automatyczne uruchamianie trzpienia ustalającego (sterowane programem) za pomocą siłownika pneumatycznego lub dopuszcza zdalne sterowanie poprzez ciągną giętke (Bowdena).

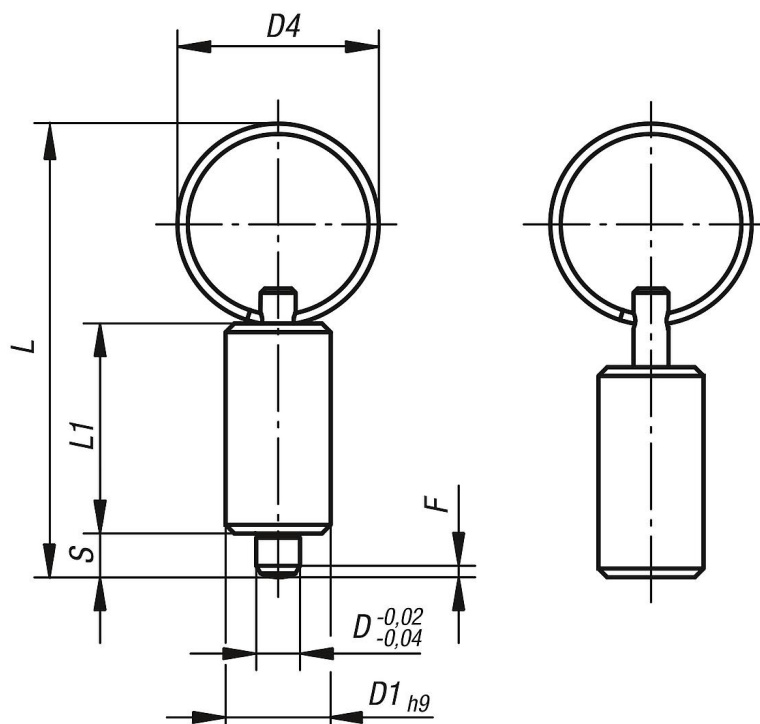
Jeśli trzpień ustalające będą spawane, należy zespawać tuleję, aby sprężyna nie uległa termicznemu uszkodzeniu w wyniku wysokich temperatur.

Na zapytanie:

Wykonania specjalne.

Trzpień ustalające bez kołnierza

Rysunki



Przegląd artykułów

Trzpień ustalające bez kołnierza, stal, trzpień hartowany

Nr Zamówienia	Materiał korpusu	Powierzchnia korpusu	D	D1	D4	L	L1	Skok S	F x 30°	Siła sprężyny początek F1 ok. N	Siła sprężyny koniec F2 ok. N
K0636.4004	stal	hartowane	4	10	15	40	21	4	1	6	12
K0636.4105	stal	hartowane	5	12	23	52	24	5	1,3	5	12
K0636.4206	stal	hartowane	6	14	23	57	28	6	1,8	6	14
K0636.4308	stal	hartowane	8	18	28	72	36	8	2,3	15	35
K0636.4410	stal	hartowane	10	22	28	78	40	10	2,8	15	34
K0636.04004	stal nierdzewna	hartowane	4	10	15	40	21	4	1	6	12
K0636.04105	stal nierdzewna	hartowane	5	12	23	52	24	5	1,3	5	12
K0636.04206	stal nierdzewna	hartowane	6	14	23	57	28	6	1,8	6	14
K0636.04308	stal nierdzewna	hartowane	8	18	28	72	36	8	2,3	15	35
K0636.04410	stal nierdzewna	hartowane	10	22	28	78	40	10	2,8	15	34
K0636.14004	stal nierdzewna	niehartowany	4	10	15	40	21	4	1	6	12
K0636.14105	stal nierdzewna	niehartowany	5	12	23	52	24	5	1,3	5	12
K0636.14206	stal nierdzewna	niehartowany	6	14	23	57	28	6	1,8	6	14
K0636.14308	stal nierdzewna	niehartowany	8	18	28	72	36	8	2,3	15	35
K0636.14410	stal nierdzewna	niehartowany	10	22	28	78	40	10	2,8	15	34