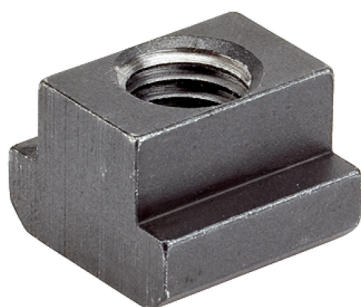


Muttern für T-Nuten • DIN 508

23010.0142



Produktbeschreibung

Diese Muttern für T-Nuten (Nutensteine) sind nach DIN 508 gefertigt. Das Sortiment ist um weitere Abmessungen, die nicht in der DIN enthalten sind, ergänzt.

Werkstoff

- Vergütungsstahl, vergütet, Güte 10, brüniert

Montage

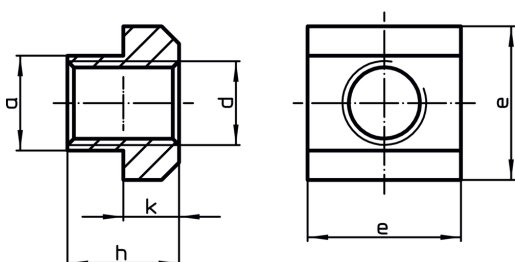
Die volle Belastbarkeit der Mutter für T-Nuten setzt voraus, dass eine Verschraubung über die gesamte Gewindelänge der Mutter sichergestellt ist.

Weiterführende Informationen

Hinweise

Sonderausführung auf Anfrage.

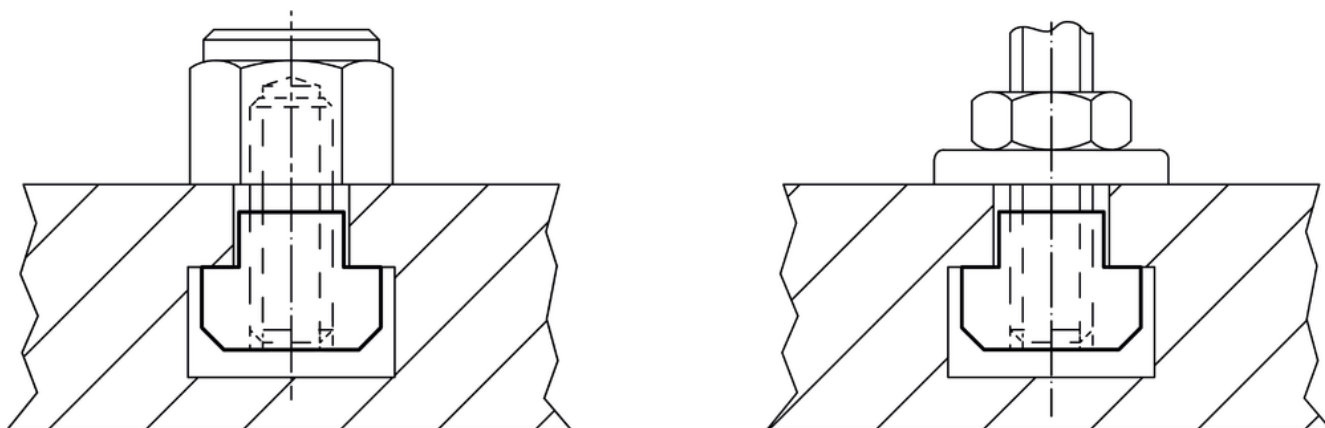
Maßzeichnung



Bestellinformationen

Nutennennmaß [mm]	Abmessungen					für T-Nuten DIN 650 [mm]	Prüfkraft nach DIN 508 F min. [kN]	[g]	Art.-Nr.
	d	a	e	h	k				
14	M12	13,6	22	16	8	14	67	34	23010.0142

Anwendungsbeispiel



Compliance

RoHS-konform

Konform gemäß Richtlinie 2011/65/EU und Richtlinie 2015/863.

Enthält keine SVHC-Stoffe

Keine SVHC Substanzen mit mehr als 0,1% w/w enthalten – SVHC Liste Stand 14.06.2023.

Enthält Proposition 65 Stoffe



Nickel kann bei Exposition zu Krebs führen.

<https://www.P65Warnings.ca.gov/>

Frei von Konfliktmineralien

Dieses Produkt enthält keine als "Konfliktmineralien" bezeichneten Stoffe wie Tantal, Zinn, Gold oder Wolfram aus der demokratischen Republik Kongo oder angrenzender Länder.