

Boutons à croisillons • DIN 6335 inox, moulé

24631.0050



Description produit

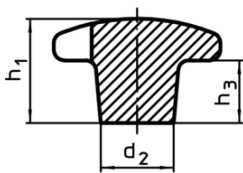
Ces boutons à croisillons sont fabriqués selon la norme DIN 6335.

Matières

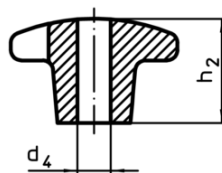
Poignée

- inox A2, mat

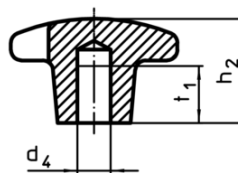
Plan



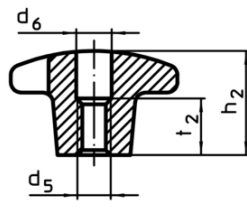
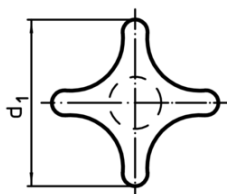
croquis 1



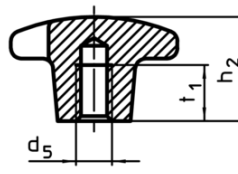
croquis 2



croquis 3



croquis 4

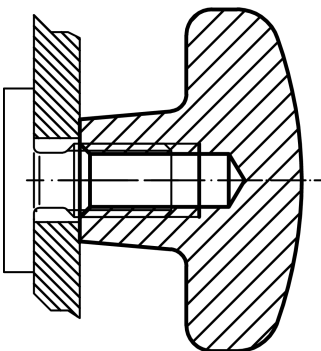


croquis 5

Informations détaillées

d ₁	Dimensions				Référence article
	d ₂	h ₁	h ₃	[g]	
pièce brute, forme A – croquis 1					
50	18	34	20	128	24631.0050

Exemple d'application



Conformité

Conforme à la directive RoHS

Conforme à la directive 2011/65/CE et à la directive 2015/863

Ne contient pas de substances SVHC

Pas de substances SVHC avec une teneur supérieure à 0,1% m/m – Liste SVHC [REACH] au 10.06.2022

Ne contient pas de substances de la Proposition 65

Aucune des substances de la Proposition 65 présente
<https://www.P65Warnings.ca.gov/>

Ne contient pas de minerais de la guerre

Ce produit ne contient pas de substances classées comme "minerais de la guerre" telles que le tantale, l'étain, l'or ou le wolfram provenant de République démocratique du Congo ou de pays frontaliers.