

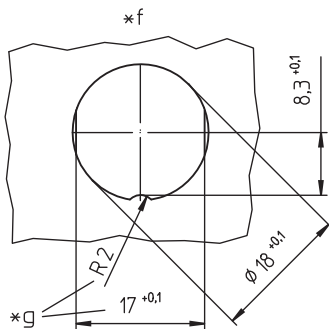
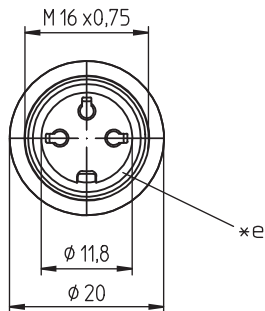
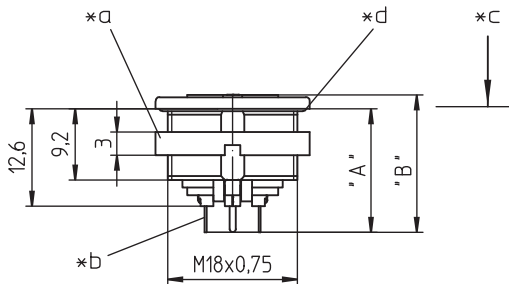
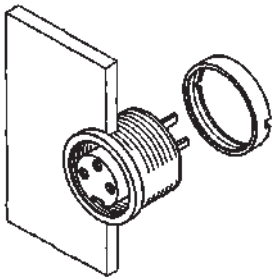
03 0306

Rundsteckverbinder mit Schraubverschluss M16 nach IEC 61076-2-106, IP40/IP67/IP68



Einbaukupplung nach IEC 61076-2-106, IP68, mit
Schraubverschluss, für Leiterplatten, für Frontmontage

03 0306



Umgebungsbedingungen

Temperaturbereich -40 °C/+85 °C

Werkstoffe

| | |
|---------------|---|
| Kontaktträger | PA GF, V-0 nach UL94 |
| Kontaktbuchse | CuZn, versilbert und flashvergoldet, im Lötbereich verzinkt (3- bis 8-polig) CuZn, unternickelt und vergoldet, im Lötbereich verzinkt (12- bis 14-polig) |
| Gehäuse | Zn-Druckguss, unterkupfert und vernickelt |
| Ringmutter | CuZn, vernickelt |
| Dichtung | CR (flach), NBR (O-Ring) |

Mechanische Daten

| | |
|---------------------------------|---|
| Steckkraft/Kontakt | $\leq 5,0 \text{ N}^1$ |
| Ziehkraft/Kontakt | $\geq 1,2 \text{ N}$ (3- bis 8-polig) $\geq 0,9 \text{ N}$ (12- bis 14-polig) ¹ |
| Anzugsdrehmoment Steckverbinder | 1-3 Nm |
| Anzugsdrehmoment Mutter | 1-3 Nm |
| Schutzart | IP68 ² |

¹ gemessen mit einem polierten Stahlstift, Nennmaß 1,5 mm (1,0 mm bei 12- bis 14-polig)

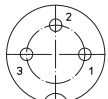
² nach IEC DIN EN 60529, nur in verschraubtem Zustand mit einem dazugehörigen Gegenstück; IPX8-Anforderungen in Absprache zwischen Anwender und Hersteller

Elektrische Daten (bei $T_U 20 \text{ °C}$)

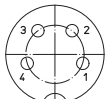
| | |
|------------------------|---|
| Durchgangswiderstand | $\leq 5 \text{ m}\Omega$ |
| Bemessungsstrom | 5 A ($T_U 40 \text{ °C}$, 3- bis 8-polig) 3 A ($T_U 40 \text{ °C}$, 12- bis 14-polig) |
| Bemessungsspannung | bei Verschmutzungsgrad 1: 300 V (Polbilder 03, 04, 05-1, 06, 07) 100 V (Polbilder 05, 07-1, 08, 08-1) 160 V (Polbilder 12, 14) bei Verschmutzungsgrad 2: 250 V (Polbilder 03, 04) 32 V (Polbilder 05, 07-1, 08, 08-1) 160 V (Polbilder 05-1, 06, 07, 12, 14) |
| Bemessungsstoßspannung | 1500 V (Polbilder 03, 04, 05-1, 06, 07, 12, 14) 500 V (Polbilder 05, 07-1, 08, 08-1) |
| Isolierstoffgruppe | II (IEC)/I (UL) ($400 \leq \text{CTI} < 600$) |
| Überspannungskategorie | I |
| Isolationswiderstand | $> 100 \text{ M}\Omega$ |

03 0306

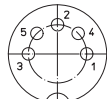
Polbilder, von der Lötseite gesehen



03-a
0306 03



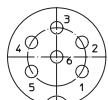
04-a
0306 04



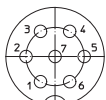
05-b
0306 05



05-a
0306 05-1



06-a
0306 06



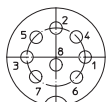
07-a
0306 07



07-b
0306 07-1



0306 08



08-a
0306 08-1



12-a
0306 12



14-a
0306 14

Zugehörige Produkte

Gegenstücke

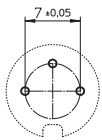
| | | |
|----------|--------|----------|
| ☒ 0331 | ☒ 0332 | ☒ 0332-1 |
| ☒ 033200 | ☒ 0365 | ☒ 036500 |

Zubehör

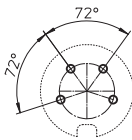
| | | |
|-------------|--------|----------|
| ☒ 0322 C 16 | ☒ 0381 | ☒ 038199 |
| ☒ 0382 | ☒ 0384 | ☒ 0385 |
| ☒ 038799 | | |

03 0306

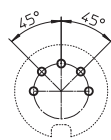
Leiterplattenlayout, von der Lötseite gesehen



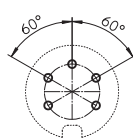
03-a
0306 03



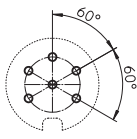
04-a
0306 04



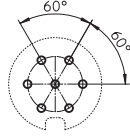
05-b
0306 05



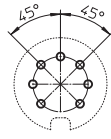
05-a
0306 05-1



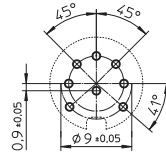
06-a
0306 06



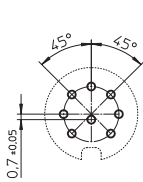
07-a
0306 07



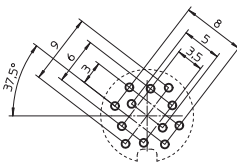
07-b
0306 07-1



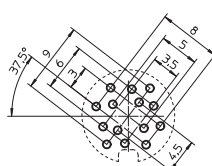
0306 08



08-a
0306 08-1



12-a
0306 12



14-a
0306 14

- *a Mutter lose beigestellt
- *b für Leiterplattenbohrung
Ø 1,0 mm (0306 03–0306 08-1)
Ø 0,7 mm (0306 12–0306 14)
- *c Montagerichtung
- *d O-Ring-Dichtung
- *e Flachdichtung
- *f Einbauöffnung
- *g Verdrehschutz, Ausführung wahlweise

03

0306

| Bestellbezeichnung | Polzahl | VE (Stück) | MDQ (Stück) | Abmessungen | |
|--------------------|---------|------------|-------------|-------------|--------|
| | | | | A (mm) | B (mm) |
| 0306 03 | 3 | 50 | 100 | 16,0 | 17,8 |
| 0306 04 | 4 | 50 | 100 | 16,0 | 17,8 |
| 0306 05 | 5 | 50 | 100 | 16,0 | 17,8 |
| 0306 05-1 | 5 | 50 | 100 | 16,0 | 17,8 |
| 0306 06 | 6 | 50 | 100 | 16,0 | 17,8 |
| 0306 07 | 7 | 50 | 100 | 16,0 | 17,8 |
| 0306 07-1 | 7 | 50 | 100 | 16,0 | 17,8 |
| 0306 08 | 8 | 50 | 100 | 16,0 | 17,8 |
| 0306 08-1 | 8 | 50 | 100 | 16,0 | 17,8 |
| 0306 12 | 12 | 50 | 100 | 15,6 | 17,1 |
| 0306 14 | 14 | 50 | 100 | 15,6 | 17,1 |

Verpackung:
im Karton