

Artikel-Nr. : 1FK2103-4AH01-0SA0

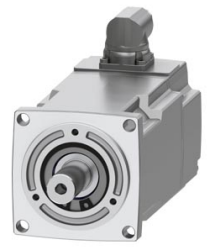


Abbildung ähnlich

Kunden-Auftrags-Nr. :
Siemens-Auftrags-Nr. :
Angebots-Nr. :
Bemerkung :

Item-Nr. :
Komm.-Nr. :
Projekt :

Grunddaten des Motors

| | |
|------------------------|--|
| Motorart | Permanentmagneterregter Synchronmotor, Selbstkühlung, IP65 |
| Motortyp | High Dynamic |
| Stillstands Drehmoment | 1,27 Nm |
| Stillstandsstrom | 1,9 A |
| Maximaldrehmoment | 4,05 Nm |
| Maximalstrom | 7,1 A |
| Maximaldrehzahl | 8.000 1/min |
| Rotorträgheitsmoment | 0,1390 kgcm ² |
| Gewicht | 1,6 kg |

Bemessungsdaten

SINAMICS S210, 3AC 400V

| | |
|----------------------|-------------|
| Bemessungsdrehzahl | 4.500 1/min |
| Bemessungsdrehmoment | 1,01 Nm |
| Bemessungsstrom | 1,6 A |
| Bemessungsleistung | 0,48 kW |

Gebersystem

| | |
|-------------|---|
| Gebersystem | Encoder AS22DQC: Absolutwertgeber Singleturn 22 bit |
|-------------|---|

Anschluss des Motors

| | |
|--------------|--------------|
| Anschlusstyp | OCC für S210 |
| Steckergröße | M17 |

Mechanische Daten

| | |
|---------------------------|--|
| Bauform gemäß Code I | IM B5 (IM V1,IM V3) |
| Schwinggrößenstufe | Stufe A |
| Achshöhe | 30 |
| Flanschgröße (AB) | 60 mm |
| Zentrierrand (N) | 50 mm |
| Lochkreis (M) | 70 mm |
| Anschraubloch (S) | 5,4 mm |
| Baulänge (LB) | 123 mm |
| Durchmesser der Welle (D) | 14 mm |
| Länge der Welle (E) | 30 mm |
| Diagonalmaß Flansch (P) | 81 mm |
| Wellenende | Glatte Welle |
| Farbe des Gehäuses | Standard (Anthrazit, ähnlich RAL 7016) |

