

Bauer Schwerlastkipper

Höhe x Länge x Breite 970 x 1260 x 805 mm, Inhalt 0,3 m³, Traglast 4000 kg, Robuste Konstruktion aus Stahl mit Lackierung in RAL6011 Resedagrün, Unterbau Einfahrtaschen

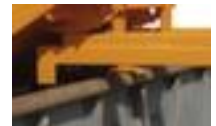
Artikelnummer: 528315



Bauer Schwerlastkipper mit automatischer Entriegelung

Schwerlastkipper

- Höhe x Länge x Breite 970 x 1260 x 805 mm
- Inhalt 0,3 m³
- Traglast 4000 kg
- Gewicht 244 kg
- Einfahrtiefe x Einfahrtbreite 80 x 200 mm
- Einfahrtaschenabstand 300 mm
- Materialstärke 2 mm
- Kippfunktion automatisch durch Aufsetzen am Containerrand oder manuell durch Zugseilentriegelung
- Abrollautomatik durch günstigen Lastschwerpunkt
- selbstständiges Rückschwenken durch günstigen Lastenschwerpunkt und automatisches Einrasten der Kippsicherung
- Robuste Konstruktion aus Stahl mit Lackierung in RAL6011 Resedagrün
- Unterbau Einfahrtaschen



Technische Details

Behältertyp	Kippbehälter	Unterbau	Einfahrtaschen
Inhalt	0,3 m³	Einfahrtaschenhöhe	80 mm
Höhe	970 mm	Einfahrtaschenbreite	200 mm
Länge	1260 mm	Einfahrtaschenabstand	300 mm
Breite	805 mm	Ablasshahn	nein
Traglast	4000 kg	stapelbar	nein
Material	Stahl	nestbar	nein
Materialstärke Wanne	2 mm	Gefahrstoffeignung	nein
Kippfunktion	automatisch	Oberfläche	lackiert
Kippausführung	Abrollautomatik	Farbe	resedagrün // RAL6011
Rückschwenkfunktion	selbstständiges Rückschwenken durch günstigen Lastenschwerpunkt	Farbe Ausführung	grün
Kippsicherung	Kippsicherung automatisch	Deckel	nein
unterfahrbar	ja	Gewicht	244 kg

Dazu passt auch ...

203428		Montagetreppe, Podest Höhe x Breite x Tiefe 800 x 520 x 305 mm, 4 Riffelblechstufe(n) (inkl. Podest), aus Aluminium
525920		Gabelzinkenschild, Höhe x Breite x Tiefe 110 x 995 x 200 mm, Aus Stahl mit Lackierung in RAL3000 Feuerrot
527144		Besen, mit Kokosborsten, Arbeitsbreite 500 mm, für groben Schmutz
531837		Gabelverlängerung, Höhe x Länge x Breite 48 x 1600 x 106 mm, für Zinkenquerschnitt Höhe x Breite 40 x 80 mm, Unterseite offen, Aus Stahl mit Lackierung in RAL7021 Schwarzgrau