

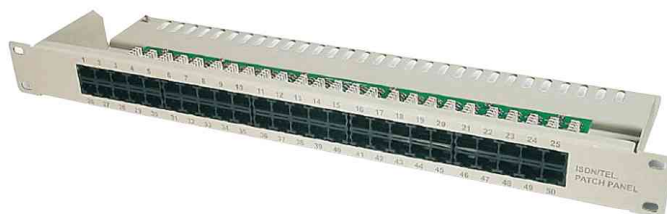
DIGITUS®

19" ISDN Patch Panel

- ungeschirmt
- 1 HE
- Gehäuse aus 1,2 mm Stahlblech
- Kabelinstallation über LSA Leisten
- farbcodiert nach EIA/TIA 568 A & B
- Werkstoff Gehäuse: SECC, 1,5mm galvanisierter kaltgewalzter Stahl gem. EN1.4301, UNS S30400, AISI 304 and LMSAD110
- Kontaktmaterial: Phosphorbronze
- Betriebstemperatur: -20°C ... +70°C
- Strombelastbarkeit: 1A bei 50°C



19" ISDN Patch Panel, 25 Port



19" ISDN Patch Panel, 50 Port

Produkt	Ausführung	Ports	Farbe	Hersteller- Nummer	Bestell- Nummer
19" ISDN Patch Panel Kat.3		25	lichtgrau	DN-91325-1	11003163
		50	lichtgrau	DN-91350-1	11003164