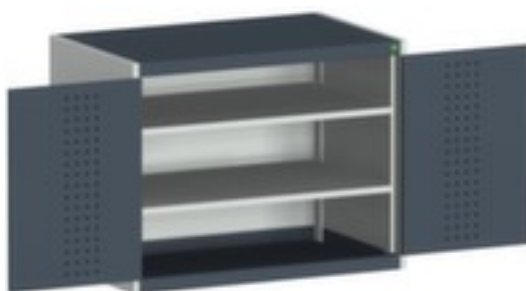


bott

armoire à plaques perforées

cubio

hauteur x largeur x profondeur 800 x 1050 x 650 mm, 2 niveaux avec tablette en acier, verrouillable avec noyau interchangeable à 5 goupilles, corps avec finition époxy résistante aux chocs et aux rayures en RAL7035 gris clair, face avant avec finition époxy résistante aux chocs et aux rayures en RAL7016 gris anthracite



Numéro d'article: 125872

bott Armoire modulable cubio

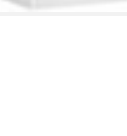
armoire à plaques perforées

- hauteur x largeur x profondeur 800 x 1050 x 650 mm
- structure en tôle d'acier
- porte à double battant perforée
- portes avec perforations intérieures
- angle d'ouverture de la porte 180 °
- 2 niveaux avec tablette en acier
- force par plateau 160 kg
- avec poignée tournante
- verrouillable avec noyau interchangeable à 5 goupilles
- corps avec finition époxy résistante aux chocs et aux rayures en RAL7035 gris clair
- face avant avec finition époxy résistante aux chocs et aux rayures en RAL7016 gris anthracite
- niveaux avec revêtement en zinc anti-corrosion

Détails techniques

type de meuble	armoire	surface de corps	finition peinture époxy
type d'armoire	armoire modulaire	surface de face avant	finition peinture époxy
type de porte	porte à double battant perforée	système de fermeture	noyau interchangeable à 5 goupilles
hauteur	800 mm	surface de tablette	galvanisé
largeur	1050 mm	verrouillable	oui
profondeur	650 mm	cloison de séparation médiane	non
équipement armoire	tablettes	matériau	tôle d'acier
type tablette/niveau	tablette en acier	angle d'ouverture de porte	180 °
nombre de tablettes/niveaux	2 pièce	poignée	poignée tournante
charge tablette	160 kg	roulant	non
couleur du corps	gris clair // RAL7035	Poids	69,7 kg
couleur de la face avant	gris anthracite // RAL7016		

Accessoires

125787		Rehausse pour armoire, avec bord déroulant sur 4 côtés, hauteur x largeur x profondeur 15 x 1050 x 650 mm
125792		Tablette couliss. pour armoire modulaire, hauteur x largeur x profondeur 50 x 1050 x 650 mm, pour une charge max. par tabl. de 100 kg, avec charges normales, en acier en RAL7035 gris clair
125795		Tablette couliss. pour armoire modulaire, hauteur x largeur x profondeur 75 x 1050 x 650 mm, pour une charge max. par tabl. de 200 kg, avec extension charges lourdes, en acier en RAL7035 gris clair
126035		panneau arrière, avec Fentes, hauteur x largeur 350 x 1050 mm, en acier, coloris RAL7035 gris clair
126036		panneau arrière, avec Perforations, hauteur x largeur 350 x 1050 mm, en acier, coloris RAL7035 gris clair
126037		panneau arrière, avec Fentes, hauteur x largeur 400 x 1050 mm, en acier, coloris RAL7035 gris clair
126038		panneau arrière, avec Perforations, hauteur x largeur 400 x 1050 mm, en acier, coloris RAL7035 gris clair
126039		panneau arrière, avec Perforations, hauteur x largeur 450 x 1050 mm, en acier, coloris RAL7035 gris clair
126057		tablette en acier pour armoire modulaire, hauteur x largeur x profondeur 25 x 1050 x 650 mm, force 100 kg, en acier avec revêtement en zinc anti-corrosion
126065		tablette en acier pour armoire modulaire, hauteur x largeur x profondeur 25 x 1050 x 650 mm, force 100 kg, en acier avec revêtement en zinc anti-corrosion

126069		tringle à vêtements, avec 6 crochets, largeur x profondeur 1050 x 650 mm, en aluminium anodisé
126082		tablette pour armoire modulaire, hauteur x largeur x profondeur 64 x 1050 x 650 mm, en acier, coloris RAL7035 gris clair
126091		tiroir pour armoire modulaire, hauteur x largeur x profondeur 125 x 1050 x 650 mm, charges normales, en RAL7035 gris clair
126092		tiroir pour armoire modulaire, hauteur x largeur x profondeur 175 x 1050 x 650 mm, charges normales, en RAL7035 gris clair
126098		tiroir intérieur pour armoire modulaire, hauteur x largeur x profondeur 125 x 1050 x 650 mm, extension charges lourdes, en RAL7035 gris clair
126099		tiroir intérieur pour armoire modulaire, hauteur x largeur x profondeur 175 x 1050 x 650 mm, extension charges lourdes, en RAL7035 gris clair
126244		socle de manutention pour armoire modulaire, hauteur x largeur x profondeur 100 x 1050 x 650 mm
126267		Tapis antidérapant, hauteur x largeur x profondeur 2,5 x 925 x 525 mm, pour armoire largeur x profondeur 1050 x 650 mm