

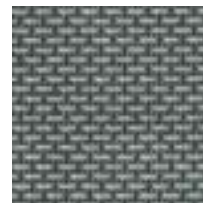
## Nowy Styl chaise de bureau pivotante 4ME

Mécanisme synchrone, avec accoudoirs à hauteur réglable, assise avec revêtement en tissu (100 % polyester) en noir, Dossier maille en argent, face arrière en plastique en noir, piètement en plastique en noir, avec roulettes universelles

Numéro d'article: 148393



NowyStyl



## Nowy Styl Siège de bureau pivotant 4ME

chaise de bureau pivotante

- Mécanisme synchrone
- avec contre-pression réglable
- avec accoudoirs à hauteur réglable
- sans appui-tête
- assise avec revêtement en tissu (100 % polyester) en noir
- 50000 tours Martindale Martindale
- difficilement inflammable selon DIN EN ISO 1021-1+2
- réglage profondeur d'assise
- Dossier maille en argent
- face arrière en plastique en noir
- dossier hauteur réglable
- dossier hauteur 540 mm
- piètement en plastique en noir
- avec roulettes universelles

- poids 22,6 kg
- certification GS et TÜV

## Détails techniques

type de meuble	siège	couleur de dossier	argent
type de siège	siège pivotant	matériau de la face arrière du d	plastique
mécanisme de chaise	Mécanisme synchrone	coloris de la face arrière du do	noir
réglage de contre-pression	réglable	hauteur de dossier	540 mm
Appui-tête	non	réglage de dossier	hauteur réglable
Exécution des accoudoirs	à hauteur réglable	repose-pied	non
matériau de revêtement d'assise	tissu (100 % polyester)	hauteur réglable	oui
coloris de revêtement d'assise	noir	matériau de châssis	polyamide
robustesse	50000 tours Martindale	couleur du châssis	noir
coupe-feu	difficilement inflammable selon DIN EN ISO 1021-1+2	matériau du piètement	plastique
réglage de siège	profondeur de siège	coloris du piètement	noir
largeur d'assise	470 mm	soubassement	roulettes
profondeur de siège	460 mm	type de roulettes	roulettes universelles
capitonnage	siège	certification	GS // TÜV
exécution dossier	Dossier maille	Poids	22,6 kg
matériau de dossier	résille		

## Accessoires

145438



roulettes pour sièges de bureau pour tous types de revêtements pour sols durs, bandage coloris noir, diamètre 65 mm, boîtier en noir

## Cela s'adapte aussi ...

139096



siège ballon, assise hauteur 620 mm, régulation de l'air comprimé pour la dureté de l'assise et l'effet oscillatoire vertical, revêtement en tissu (75 % laine / 25 % polyamide) en anthracite, piètement 4 pieds pour une bonne stabilité, structure en bois, piètement avec 4 pieds

139650



repose-pied, plateforme largeur x profondeur 460 x 360 mm, hauteur 90 mm, avec picots, à inclinaison réglable en continu

526861



chaise visiteur, piètement 4 pieds en tube ovale-acier avec revêtement en plastique résistant à l'usure en noir, revêtement en tissu (100 % polyester) en noir, revêtement de dossier en tissu (100 % polyester) en noir, forme du dossier droit