

ATMOS C 451 & ATMOS C 361

Die Erfolgsstory geht weiter!

Chirurgische Absaugung: Leise und Stark!



TOP LEISTUNG
FAIRER PREIS

Stillstand heißt Rückschritt



“ Bereits 2008 setzte ATMOS mit dem ATMOS C 451 neue Maßstäbe in der chirurgischen Absaugung.

Nach mehr als 10.000 verkauften Geräten wurde es Zeit Gutes noch besser zu machen. In enger Kooperation mit Medizintechnikern führender Kliniken optimierten unsere Perfektionisten im Schwarzwald die chirurgischen Absauggeräte der ATMOS C-Klasse.

Erklärtes Ziel dabei: Bewährtes erhalten, wobei die Geräuschbelastigung durch das Absauggerät für das gesamte OP-Personal deutlich reduziert werden sollte.”

Frank Greiser | Geschäftsführer

Saugleistung – „Die PS auf die Straße bringen“

Viel hilft viel heißt es im Volksmund.
Bei ATMOS heißt es:
„Die PS auf die Straße bringen“.

Während eines operativen Eingriffs muss zu jedem Zeitpunkt gewährleistet sein, dass Körpersekrete (z.B. Blut) und Spülflüssigkeiten mit Hilfe eines Absaugsystems schnell und zuverlässig entfernt werden können.

Dies garantiert dem Arzt eine freie Sicht im OP-Feld, sodass das Patientenwohl nicht gefährdet wird.

Grundvoraussetzung dafür ist, dass sich an der Absaugkanüle

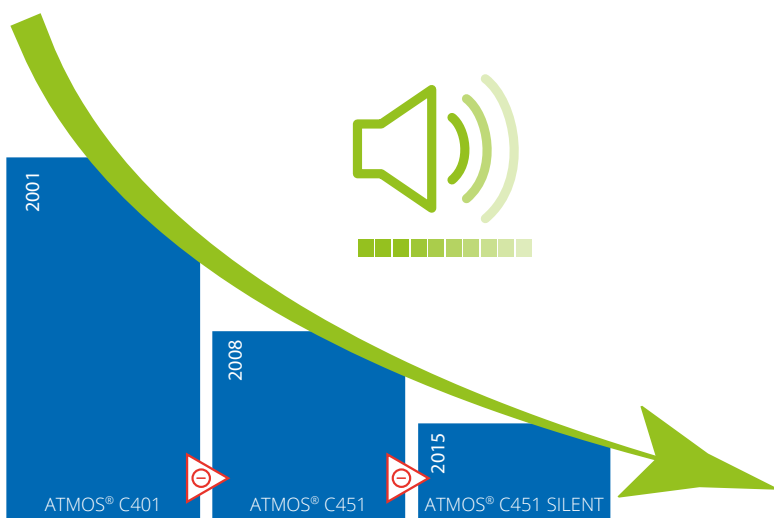


das Vakuum in gewünschter Höhe unverzüglich aufbaut und das Absaugsystem zuverlässig über lange Zeit läuft.

Zwischen der Saugkanüle am Patienten und dem Saugaggregat befindet sich ein großer Luftraum (Totraum), hervorgerufen durch Schlauchverbindungen und Sekretbehälter. Dies führt zu einer unerwünschten Verzögerung beim Vakuumaufbau – und damit einer verspäteten Verfügbarkeit der optimalen Saugleistung.

Die ATMOS-Komplettlösung verhindert diese Verzögerungen:

- ATMOS DDS
Direct-Docking-System
- ATMOS DDS-Bakterienfilter
- ATMOS Kugel-Vakuumregler



Innovationen

Sicher und intuitiv

ATMOS DDS – Direct-Docking-System

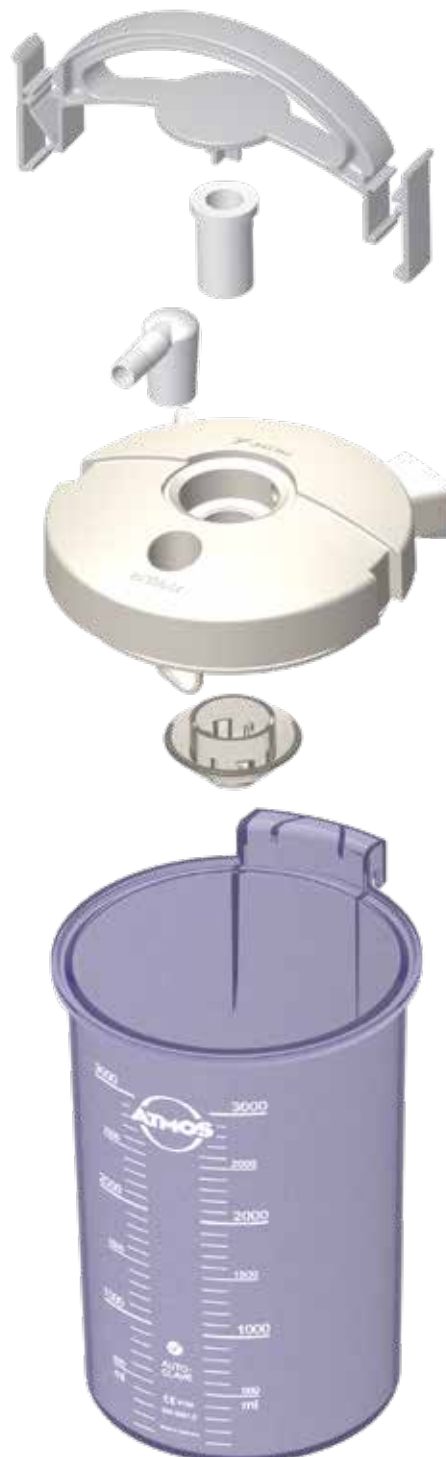
Das ATMOS Direct-Docking-System ermöglicht ein direktes Anbringen des Sekretbehälters an der Saugereinheit. Somit entfallen sämtliche Schlauchverbindungen zwischen Saugereinheit, Filter und Sekretbehälter.

ATMOS Kugel-Vakuumregler

Bei herkömmlichen Saugsystemen wird durch das Nebenluftventil (Bypassventil) das Vakuum reguliert. Dies verstärkt den Effekt der verzögerten Verfügbarkeit des Vakuums.

Während des Vakuumaufbaus bis zum eingestellten Wert, verliert das Nebenluftventil Saugleistung!

Der ATMOS C 451 & ATMOS C 361 besitzen einen neuartigen Kugel-Vakuumregler bei dem die Nebenluftöffnung bis zum Erreichen des Wunschvakuums verschlossen bleibt und hierdurch das Vakuum wesentlich schneller aufgebaut wird.



ATMOS DDS–Bakterienfilter

Im Vergleich zu herkömmlichen Membranfiltern besteht der ATMOS DDS-Bakterienfilter durch seine größere Oberfläche, welche einen ungehinderten Luftdurchfluss bei gleichzeitig 100%-igem Bakterienrückhalt, ermöglicht.

Damit nicht genug – bei der neuen Chirurgesauger-Generation „Silent“ gelang es ATMOS eine weitere Produktverbesserung zu realisieren.

Die Luftdurchlässigkeit der ATMOS DDS-Filter wurde weiter optimiert, sodass Ärzten und Schwestern nun eine noch höhere Saugleistung an der Absaugkanüle zur Verfügung steht. Und das alles ohne Kompromisse beim Überlaufschutz und Bakterienrückhalt!

Bei Benetzung mit Sekret, Blut und sonstigen Flüssigkeiten garantiert der ATMOS DDS-Bakterienfilter zudem einen sofortigen Durchflusstopp.

Eine Übersaugung der Saugereinheit wird damit ausgeschlossen. Diese Überlaufsicung funktioniert zu 100% – ein zusätzliches Überlaufglas ist nicht mehr notwendig!



Autoklavierbare Behälter für minimalen Arbeitsaufwand

Die Innovation des ATMOS DDS steckt im Detail:

- Keine Verschlauchung nötig – „Plug & Play“-Einsatz
- Umschaltstation für einfaches Handling
- Hydrophober Bakterienfilter im Behälter integriert
- Behälter sind einfach zu montieren & demontieren
- Gut zu reinigende Konturen und Flächen

Behältersystem – Sie haben die Wahl!

Das intelligente ATMOS DDS-Mehrwegbehältersystem ist in verschiedenen Behältergrößen erhältlich. Je nach Anwendungsgebiet lassen sich 1,5 Liter, 3 Liter oder 5 Liter Behälter adaptieren. Neben dem ATMOS DDS-Mehrwegbehältersystem bieten wir Ihnen zusätzliche Einwegbehälter-Varianten an. Optional sind Einwegbeutel sowie entsprechende Außenbehälter von Serres®, Receptal® und Medi-Vac® erhältlich. Diese bieten wir Ihnen ebenfalls in unterschiedlichen Größen in einer Spanne von 1 Liter bis 3 Liter an.

Poka Yoke – „Unglückliche Fehler vermeiden“

Poka Yoke ist ein Vorbeugungskonzept zur präventiven Fehlervermeidung. Ausgangsbasis ist die Erkenntnis, dass kein Mensch in der Lage ist, unbeabsichtigte Fehler vollständig zu vermeiden.

Kinderleichte Verschlauchung – Keine Fehler dank der ATMOS DDS „Plug & Play“-Systematik oder ein Bakterienfilter, den Sie einfach nicht falsch einsetzen können, sind nur zwei Beispiele, die das Poka-Yoke-Verständnis von ATMOS unterstreichen.

Wir haben gut zugehört

Weil es aufs Detail ankommt

Mobil & handlich

Je nach Klinik- bzw. Praxisanforderung benötigen Sie einen Sauger den Sie raumunabhängig einsetzen können. Der ATMOS C 451 kann sowohl als Grundgerät einfach von Raum zu Raum getragen oder mit dem optionalen fahrbaren Systemtrolley geschoben werden.

Niedrige Folgekosten

Für Sie sind die Gesamtbetriebskosten ein wichtiger Aspekt? Die ATMOS Absauggeräte zeichnen sich durch niedrige Folgekosten aus.

Günstige Filter sind dabei ein Hauptaspekt – vergleichen Sie uns!

Andere sprechen von Wartungsarmut – Wir sprechen von **Wartungsfreiheit!**

Hygieneprobleme – Nicht mit uns!


1926 kamen die ersten medizinischen Absauggeräte der Marke ATMOS auf den Markt. Seit dieser Zeit haben sich unsere Absauggeräte immer weiter entwickelt. Hygiene ist heutzutage ein immer wichtigeres Thema in Kliniken und Arztpraxen. Durch unsere langjährige Erfahrung können wir Sie dabei unterstützen, dass Hygieneprobleme erst gar nicht entstehen.

Gut zu reinigende Konturen, glatte Oberflächen, Flüssigkeits- und Schmutzgeschütze, sowie Unterfolienbedienelemente:

Für uns eine Selbstverständlichkeit!

ATMOS steht für Qualitätsprodukte „Made in Germany“.

Wir legen Wert auf präzise Verarbeitung und höchste Materialqualität. Plastik kommt bei uns nicht in die Tüte. Das Pumpenaggregat besteht aus seewasserfestem Aluminium und ist für lange Laufzeiten ausgelegt.



Made in
Germany
since 1888



ATMOS C 451 – Der Standard in der OP-Absaugung

Typische Applikationen:

OP-Absaugung, MKG-Chirurgie, Arzt- und Zahnarztpraxen, Notfallaufnahme, Chirurgische Intensivstation, Krankenstationen

Produktspezifikation:

- Hoher Anwenderkomfort
- Dauersaugfähig
- Saugleistung 45 l/min +3/-5 l/min, max -91 kPa
- Einfaches und schnelles Umrüsten von einem fahrbaren System zu einem Tischgerät
- Leicht zu reinigen
- Kann mit verschiedenen Behältersystemen eingesetzt werden
- Ansprechendes Design
- Vakuumabgabe an der Ober- und Unterseite des Gerätes
- Betrieb über Fußregler oder Fußschalter ist möglich

ATMOS C 361

Sekretmanagement - einfach, sicher und hocheffizient

Für Dauerabsaugung mit reduziertem Leistungsanspruch

Typische Applikationen:



Endoskopie, Gastroenterologie, Arzt- und Zahnarztpraxen, Notfallaufnahme, Chirurgische Intensivstation, Krankenstationen

Unterscheidung zum ATMOS C 451:

- 36 ± 4 l/min, max -91 kPa
- Vakuumabgabe nur auf der Oberseite des Gerätes
- Betrieb über Fußregler oder Fußschalter ist nicht möglich



Leistungsübersicht

	ATMOS C 451 mit Systemtrolley abnehmbar	ATMOS C 451 Tischgerät
		
Saugleistung	45 l/min +3/-5 l/min	
Gewicht	14,3 kg	6,7 kg
Ein-Behälter-System (DDS- oder Mehrwegbehälter)	■	■
Zwei-Behälter-System (DDS- mit Umschaltstation oder Einwegbehälter)	■	□
Normschiene für Einwegbehälter und Zubehör	■	■
Fußregler/-schalter	■	■
Antistatische Rollen	■	□
Präzisionsvakuummeter	■	■
Vakuumanzeige	-1...0 bar ± 16 mbar (Klasse 1,6), Ø 63 mm	
Stufenlose Vakuumregulierung	■	■
Dauersaugfähig	■	■
Geräuschpegel	< 48 dB (A) @ 1 m (ISO 7779) bei max. Vakuum	
Nennleistung	max. 173 W	
Spannungsversorgung	230 V~ 50/60 Hz	

■ = Standardausführung

□ = nicht verfügbar

	ATMOS C 361 mit Gerätewagen abnehmbar	ATMOS C 361 Tischgerät
		
Saugleistung	36 ± 4 l/min	
Gewicht	10,5 kg	6,3 kg
Ein-Behälter-System (DDS- oder Mehrwegbehälter)	<input type="checkbox"/>	<input checked="" type="checkbox"/>
Zwei-Behälter-System (DDS- mit Umschaltstation oder Einwegbehälter)	<input type="checkbox"/>	<input type="checkbox"/>
Normschiene für Einwegbehälter und Zubehör	<input checked="" type="checkbox"/>	<input checked="" type="checkbox"/>
Fußregler/-schalter	<input type="checkbox"/>	<input type="checkbox"/>
Antistatische Rollen	<input checked="" type="checkbox"/>	<input type="checkbox"/>
Präzisionsvakuummeter	<input checked="" type="checkbox"/>	<input checked="" type="checkbox"/>
Vakuumanzeige	-1...0 bar ± 16 mbar (Klasse 1,6), Ø 63 mm	
Stufenlose Vakuumregulierung	<input checked="" type="checkbox"/>	<input checked="" type="checkbox"/>
Dauersaugfähig	<input checked="" type="checkbox"/>	<input checked="" type="checkbox"/>
Geräuschpegel	< 50 dB (A) @ 1 m (ISO 7779)	
Nennleistung	ca. 100 W	
Spannungsversorgung	230 V~ 50/60 Hz	

■ = Standardausführung

□ = nicht verfügbar

ATMOS C 451 / ATMOS C 361

ATMOS C 451	REF
<p>1 ATMOS C 451 Leistungsstarker Chirurgesauger für hohe Anforderungen. Ausgelegt für Dauerbetrieb, sehr ruhiges Laufverhalten, Schnellbefestigungsvorrichtung zur werkzeuglosen Verbindung mit dem Systemtrolley, zwei Vakuumanschlüsse, besonders reinigungsfreundliche Oberflächen mit zusätzlichem Schutzgrad gegen das Eindringen von Flüssigkeiten, integrierte extragroße Präzisionsvakuumanzeige, verlustfreier stufenloser Kugelvakuumregler, DDS-Systemaufnahme für die schlauchfreie Ankopplung der Pumpe an den DDS-Behälter. Technische Daten: Vakuum: von 0 bis -91 kPa/-682 mmHg Aggregatleistung: 45 l/min +3/-5 l/min Spannung: 230 V~ ± 10%, 50/60 Hz, Abmessungen (H x B x T): 330 x 240 x 360 mm Lieferumfang: Grundgerät, Netzanschlusskabel, Gebrauchsanweisung</p>	340.0300.0
<p>2 ATMOS C 451 tragbar mit Normschiene Lieferumfang: Grundgerät, Netzanschluss, Saugschlauch L = 2,10 m, Normschieneadapter, Gebrauchsanweisung</p>	340.0357.0
ATMOS C 361	REF
<p>ATMOS C 361 Leistungsstarker Chirurgesauger für hohe Anforderungen. Ausgelegt für Dauerbetrieb, sehr ruhiges Laufverhalten, Schnellbefestigungsvorrichtung zur werkzeuglosen Verbindung mit dem Systemfahrgestell, zwei Vakuumanschlüsse, besonders reinigungsfreundliche Oberflächen mit zusätzlichem Schutzgrad gegen das Eindringen von Flüssigkeiten, integrierte extragroße Präzisionsvakuumanzeige, verlustfreier stufenloser Kugelvakuumregler, DDS-Systemaufnahme für die schlauchfreie Ankopplung der Pumpe an den DDS-Behälter. Technische Daten: Vakuum: von 0 bis -91 kPa/-682 mmHg, Aggregatleistung: 36 ± 4 l/min, Spannung: 230 V~ ± 10%, 50/60 Hz, Abmessungen (H x B x T): 330 x 240 x 360 mm Lieferumfang: Grundgerät, Netzanschlusskabel, Gebrauchsanweisung</p>	340.0001.0
<p>ATMOS C 361 tragbar mit Normschiene Lieferumfang: Grundgerät, Netzanschlusskabel, Saugschlauch Ø = 6 mm, L = 2,10 m, Normschieneadapter mit Vakuumanschluss, Gebrauchsanweisung</p>	340.0363.0



1 REF 340.0300.0



2 REF 340.0357.0

ATMOS C 451 – Praxispakete

ATMOS C 451 - fahrbar		REF
<p>ATMOS C 451 fahrbar mit 2 x 3 l Behältern</p> <p>Leistungsstarker Chirurgiesauger für hohe Anforderungen. Ausgelegt für Dauerbetrieb, sehr ruhiges Laufverhalten, Schnellbefestigungsvorrichtung zur werkzeuglosen Verbindung mit dem Systemrolley, zwei Vakuuman schlüsse, besonders reinigungs- freundliche Oberflächen mit zusätzlichem Schutzgrad gegen das Eindringen von Flüssigkeiten, integrierte extragroße Präzisionsvakuumanzeige, verlustfreier stufenloser Kugelvakuumregler, DDS-Systemaufnahme für die schlauchfreie Ankopplung der Pumpe an DDS-Behälter</p> <p>1 Lieferumfang: Grundgerät, Netzanschlusskabel, 2 DDS-Behälter 3 l, 2 DDS-Systembehälterdeckel, 2 DDS-Behältertragegriffe, 2 DDS-Spritzschutz, 10 DDS-Bakterienfilter mit integriertem Übersaugstopp, DDS-Schlauchadapterset (Ø 6 mm / Ø 10 mm), DDS-Behälter- schlauchhalterung, DDS-Umschalt-Dockingstation, Systemfahrgestell, Saugschlauch Ø = 6 mm, L = 2 m, Normschienenadapter, Gebrauchsanweisung</p>	<p>340.0334.0 zur Selbstmontage</p> <p>340.0377.0 komplett montiert</p>	
<p>ATMOS C 451 fahrbar mit 2 x 5 l Behältern</p> <p>Lieferumfang:</p> <p>2 Grundgerät, Netzanschlusskabel, 2 DDS-Behälter 5 l, 2 DDS-Systembehälterdeckel, 2 DDS-Behältertragegriffe, 2 DDS-Spritzschutz, 10 DDS-Bakterienfilter mit integriertem Übersaugstopp, DDS-Schlauchadapterset (Ø 6 mm / Ø 10 mm), DDS-Umschalt- Dockingstation, Systemfahrgestell, Saugschlauch Ø = 6 mm, L = 2 m, Schlauchhalter, Normschienenadapter, Gebrauchsanweisung</p> <p>2</p>	<p>340.0333.0 zur Selbstmontage</p> <p>340.0378.0 komplett montiert</p>	
<p>ATMOS C 451 fahrbar mit Normschiene</p> <p>Lieferumfang: Grundgerät, Systemfahrgestell, Netzanschlusskabel, Saugschlauch L = 2 m, Normschie- nenadapter, Normschienen-Set, Schlauch für die Verbindung von Gerät und Behälter- system, Gebrauchsanweisung</p> <p>3</p>	<p>340.0358.0 zur Selbstmontage</p> <p>340.0375.0 komplett montiert</p>	
ATMOS C 451 - tragbar		REF
<p>ATMOS C 451 mit Praxispaket 1,5 l</p> <p>4 Lieferumfang: Grundgerät, Netzanschlusskabel, DDS-Behälter 1,5 l, DDS-Systembehälterdeckel, DDS-Behältertragegriff, DDS-Spritzschutz, 10 DDS-Bakterienfilter mit integriertem Übersaugstopp, DDS-Schlauchadapterset (Ø 6 mm / Ø 10 mm), DDS-Behälter- schlauchhalterung, Saugschlauch Ø = 6 mm, L = 2 m, Gebrauchsanweisung</p>	<p>340.0339.0</p>	
<p>ATMOS C 451 mit Praxispaket 3 l</p> <p>5 Lieferumfang: Grundgerät, Netzanschlusskabel, DDS-Behälter 3 l, DDS-Systembehälterdeckel, DDS-Behältertragegriff, DDS-Spritzschutz, 10 DDS-Bakterienfilter mit integriertem Übersaugstopp, DDS-Schlauchadapterset (Ø 6 mm / Ø 10 mm), DDS-Behälter- schlauchhalterung, Saugschlauch Ø = 6 mm, L = 2 m, Gebrauchsanweisung</p>	<p>340.0338.0</p>	



1 REF 340.0334.0



2 REF 340.0333.0



3 REF 340.0358.0



4 REF 340.0339.0



5 REF 340.0338.0

ATMOS C 361 - Praxispakete

ATMOS C 361 - fahrbar		REF
<p>1 ATMOS C 361 fahrbar mit Praxispaket 1,5 l</p> <p>Lieferumfang: Grundgerät, Gerätewagen mit Normschiene, Netzanschluss, DDS-Behälter 1,5 l, DDS-Systembehälterdeckel, DDS-Behältertragegriff, DDS-Spritzschutz, 10 DDS-Bakterienfilter mit integriertem Überlaufstopp, DDS-Schlauchadapterset, DDS-Behälterschlauchhalterung, Saugschlauch L = 2 m, Gebrauchsanweisung</p>	<p>340.0360.0 zur Selbstmontage</p> <p>340.0371.0 komplett montiert</p>	
<p>2 ATMOS C 361 fahrbar mit Praxispaket 3,0 l</p> <p>Lieferumfang: Grundgerät, Gerätewagen mit Normschiene, Netzanschluss, DDS-Behälter 3 l, DDS-Systembehälterdeckel, DDS-Behältertragegriff, DDS-Spritzschutz, 10 DDS-Bakterienfilter mit integriertem Überlaufstopp, DDS-Schlauchadapterset, DDS-Behälterschlauchhalterung, Saugschlauch L = 2m, Gebrauchsanweisung</p>	<p>340.0361.0 zur Selbstmontage</p> <p>340.0372.0 komplett montiert</p>	
<p>3 ATMOS C 361 fahrbar mit Normschiene</p> <p>Lieferumfang: Grundgerät, Gerätewagen mit Normschiene, Netzanschlusskabel, Normschienenadapter mit Vakuumanschluss, Saugschlauch L = 2 m, Gebrauchsanweisung</p>	<p>340.0362.0 zur Selbstmontage</p> <p>340.0370.0 komplett montiert</p>	
ATMOS C 361 - tragbar		REF
<p>4 ATMOS C 361 mit Praxispaket 1,5 l</p> <p>Leistungsstarker Chirurgiesauger für hohe Anforderungen. Ausgelegt für Dauerbetrieb, sehr ruhiges Laufverhalten, Schnellbefestigungsvorrichtung zur werkzeuglosen Verbindung mit dem Systemrolley, Vakuumanschluss auf der Oberseite des Gerätes, besonders reinigungs-freundliche Oberflächen mit zusätzlichem Schutzgrad gegen das Eindringen von Flüssigkeiten, integrierte extragroße Präzisionsvakuumanzeige, verlustfreier stufenloser Kugelvakuumregler, DDS-Systemaufnahme für die schlauchfreie Ankopplung der Pumpe an den DDS-Behälter.</p> <p>Lieferumfang: Grundgerät, Netzanschlusskabel, DDS-Behälter 1,5 l, DDS-Systembehälterdeckel, DDS-Behältertragegriff, DDS-Spritzschutz, 10 DDS-Bakterienfilter mit integriertem Übersaugstopp, DDS-Schlauch-adapterset (Ø 6 mm / Ø 10 mm), DDS-Behälterschlauchhalterung, Saugschlauch Ø = 6 mm, L = 2 m, Gebrauchsanweisung</p>	<p>340.0351.0</p>	
<p>5 ATMOS C 361 mit Praxispaket 3 l</p> <p>Lieferumfang: Grundgerät, Netzanschlusskabel, DDS-Behälter 3 l, DDS-Systembehälterdeckel, DDS-Behältertragegriff, DDS-Spritzschutz, 10 DDS-Bakterienfilter mit integriertem Übersaugstopp, DDS-Schlauchadapterset (Ø 6 mm / Ø 10 mm), DDS-Behälterschlauchhalterung, Saugschlauch Ø = 6 mm, L = 2 m, Gebrauchsanweisung</p>	<p>340.0350.0</p>	
<p>6 ATMOS C 361 tragbar mit Normschiene</p> <p>Lieferumfang: Grundgerät, Netzanschlusskabel, Saugschlauch L = 2 m, Normschienenadapter mit Vakuumanschluss, Gebrauchsanweisung</p>	<p>340.0363.0</p>	



1 REF 340.0360.0



2 REF 340.0361.0



3 REF 340.0362.0



4 REF 340.0351.0



5 REF 340.0350.0



6 REF 340.0363.0

Zubehör

Zubehör ATMOS C 451		REF
1	Fußschalter	443.0755.0
2	Fußregler (0...-91 kPa) Stufenlose Regulierung des Vakuums, besonders für Vakuumextraktion, Liposuktion etc. (nachträgliche Ergänzung ist möglich)	443.0310.1
Zubehör ATMOS C 451 und ATMOS C 361		REF
3	Normschienen-Set für Systemfahrgestell (statt DDS-Docking-Station für 2 Systembehälter)	340.0081.0
4	DDS-Adapter für Gewebekollektor Verbindet die ATMOS DDS-Behälter mit dem Gewebekollektor, Temperaturbeständig bis 200 °C	340.0062.0
5	DDS-Normschienenadapter mit Vakuumanschluss Bei Verwendung von Einmalsystemen am Gerät	340.0059.0
6	Tablett für Systemfahrgestell	340.0084.0
7	Gerätewagen mit Normschiene	320.0070.1
	Systemfahrgestell ATMOS C 451 zur Selbstmontage	340.0070.0
8	Systemfahrgestell ATMOS C 451 komplett montiert	340.0170.0
	Systemfahrgestell ATMOS C 451 mit DDS-Umschaltstation, komplett montiert	340.0171.0
	Systemfahrgestell ATMOS C 451 mit Normschiene, komplett montiert	340.0172.0
9	Serres®-Gerätehalterung	340.0095.0
10	Serres®-Vakuum-Umschaltstation Ermöglicht das Umschalten zwischen zwei Sekretbehältern. Kann mit Serres®-Gerätehalterung (REF 340.0095.0) an Normschiene montiert werden. Wird für DDS nicht benötigt!	340.0096.0



1 REF 443.0755.0



2 REF 443.0310.1



3 REF 340.0081.0



4 REF 340.0062.0



5 REF 340.0059.0



6 REF 340.0084.0



7 REF 320.0070.1



8 REF 340.0070.0



9 REF 340.0095.0



10 REF 340.0096.0

DDS

Zubehör	REF
¹ DDS-Sekretbehälter, Kunststoff 1,5 l, autoklavierbar Höhe 146 mm, Außen-Ø 166 mm	340.0050.0
² DDS-Sekretbehälter, Kunststoff 3 l, autoklavierbar Höhe 247 mm, Außen-Ø 166 mm	340.0051.0
³ DDS-Sekretbehälter, Kunststoff 5 l, autoklavierbar Höhe 396 mm, Außen-Ø 166 mm	340.0052.0
2 x 3 l DDS-Sekretbehälter	444.0901.0
2 x 5 l DDS-Sekretbehälter	444.0902.0



1 REF 340.0050.0



2 REF 340.0051.0



3 REF 340.0052.0

DDS

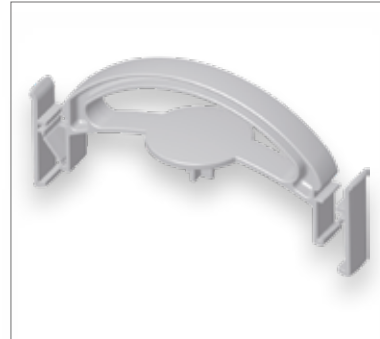
Zubehör	REF
<p>DDS-Behälterdeckel, Komplett-Set Bestehend aus:</p> <p>1] DDS-Behälterdeckel, DDS-Behältergriff, DDS-Spritzschutz, DDS-Schlauchadapter- Set, Ø 6 mm + Ø 10 mm, DDS-Bakterienfilter mit integriertem Übersaugstopp, DDS-Behälterschlauchhalterung.</p>	340.0040.0
2] DDS-Behälterdeckel mit Dichtungen, autoklavierbar	340.0053.0
3] DDS-Behältergriff, grau, autoklavierbar	340.0055.0
4] DDS-Behältergriff, blau, autoklavierbar	340.0326.0
5] DDS-Spritzschutz, Silikon, autoklavierbar	340.0056.0
6] DDS-Schlauchadapter-Set (Ø 6 mm + Ø 10 mm) , autoklavierbar	340.0057.0
7] DDS-Behälterschlauchhalterung , autoklavierbar	340.0066.0
Verbrauchsmaterialien	REF
8] Bakterienfilter für ATMOS DDS-Sekretbehälter, 10 St. Verbrauchsmaterial, nicht autoklavierbar. Wechsel mindestens alle 2 Wochen empfohlen. Bei starker Verschmutzung oder Patientenwechsel ist der Filter sofort zu wechseln.	340.0054.0



1 REF 340.0040.0



2 REF 340.0053.0



3 REF 340.0055.0



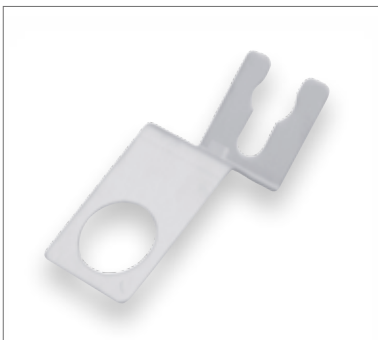
4 REF 340.0326.0



5 REF 340.0056.0



6 REF 340.0057.0



7 REF 340.0066.0



8 REF 340.0054.0

Receptal®

Zubehör	REF
1 Receptal®-Aufnahmebehälter 1,5 l	310.0221.0
2 Receptal®-Aufnahmebehälter 2 l	443.0256.0
3 Receptal®-Aufnahmebehälter 3 l	444.0157.0
Receptal®-Paket 2 x 1,5 l zur Montage an einer Normschiene bestehend aus: 4 2 Receptal®-Halter Einfach, 2 Behälter für Receptal®-Absaugbeutel 1,5 l, 2 Receptal®-Absaugbeutel 1,5 l, davon einer mit integriertem Überlaufventilfilter, Verbindungsschlauch L = 12 cm ACHTUNG: Basisgerät muss dazu bestellt werden!	444.0027.0
Receptal®-Paket 1 x 2 l zur Montage an einer Normschiene Bestehend aus: 5 1 Receptal®-Halter Einfach, 1 Behälter für Receptal®-Absaugbeutel 2 l, 1 Receptal®-Absaugbeutel 2 l mit integriertem Überlaufventilfilter ACHTUNG: Basisgerät muss dazu bestellt werden!	444.0030.0
6 Receptal®-Paket 2 x 2 l zur Montage an einer Normschiene	444.0028.0
Receptal®-Paket 1 x 2 l mit Normschiennenadapter	444.0021.0
7 Receptal®-Paket 1 x 3 l zur Montage an einer Normschiene	444.0031.0
8 Receptal®-Paket 2 x 3 l zur Montage an einer Normschiene	444.0029.0
Verbrauchsmaterialien	REF
Receptal®-Absaugbeutel 1,5 l, ohne integriertem Überlaufventilfilter	310.0222.1
9 Receptal®-Absaugbeutel 1,5 l, mit integriertem Überlaufventilfilter Nicht autoklavierbar, 50 St., Wechsel: 1 x pro Patient	310.0222.2
10 Receptal®-Absaugbeutel 2 l, ohne integriertem Überlaufventilfilter Nicht autoklavierbar, 50 St., Wechsel: 1 x pro Patient	443.0257.0
Receptal®-Absaugbeutel 2 l, mit integriertem Überlaufventilfilter Nicht autoklavierbar, 50 St., Wechsel: 1 x pro Patient	443.0257.2
11 Receptal®-Absaugbeutel 3 l, ohne integriertem Überlaufventilfilter Für Tandemverschlauchung, nicht autoklavierbar, 50 St., Wechsel: 1 x pro Patient.	444.0153.0
Receptal®-Absaugbeutel 3 l, mit integriertem Überlaufventilfilter Nicht autoklavierbar, 50 St., Wechsel: 1 x pro Patient.	444.0154.0



1 REF 310.0221.0



2 REF 443.0256.0



3 REF 444.0157.0



4 REF 444.0027.0



5 REF 444.0030.0



6 REF 444.0028.0



7 REF 444.0031.0



8 REF 444.0029.0



9 REF 310.0222.2



10 REF 443.0257.0



11 REF 444.0153.0

Serres® & Medi-Vac®

Zubehör Serres®		REF
1	Serres®-Aufnahmebehälter 1 l	312.0465.0
2	Serres®-Aufnahmebehälter 2 l	310.0402.0
3	Serres®-Aufnahmebehälter 3 l	310.0403.0
4	Serres®-Gerätehalterung	340.0095.0
Verbrauchsmaterialien Serres®		REF
5	Serres®-Absaugbeutel 1 l, nicht autoklavierbar, 36 St. Mit Winkelanschluss	312.0466.0
6	Serres®-Absaugbeutel 2 l mit Geliermittel Nicht autoklavierbar, 22 St.	310.0400.0
7	Serres®-Absaugbeutel 3 l mit Geliermittel Nicht autoklavierbar, 20 St.	310.0401.0
Zubehör Medi-Vac®		REF
8	Medi-Vac®-Aufnahmebehälter 1 l	312.0473.0
9	Normschienenhalter Für Einmalsystem Medi-Vac® 1 l, 1,5 l	444.0451.0
Verbrauchsmaterialien Medi-Vac®		REF
10	Medi-Vac®-Absaugbeutel 1 l, nicht autoklavierbar, 50 St.	312.0474.0



1 REF 312.0465.0



2 REF 310.0402.0



3 REF 310.0403.0



4 REF 340.0095.0



6 REF 310.0401.0



7 REF 310.0400.0



5 REF 312.0466.0



8 REF 312.0473.0



9 REF 444.0451.0



10 REF 312.0474.0

Verbrauchsmaterialien & Zubehör

Allgemeine Verbrauchsmaterialien		REF
	Saugschlauch, Silikon, Ø 6 mm, L = 1,3 m, 1 St. Einzel verpackt, Temperaturbeständig bis 200 °C	000.0013.0
1	Saugschlauch, Silikon, Ø 6 mm, L = 2 m, 1 St. Einzel verpackt, Temperaturbeständig bis 200 °C	000.0361.0
2	Saugschlauch, Silikon, Ø 10 mm, L = 2 m, 1 St. Einzel verpackt, Temperaturbeständig bis 200 °C	000.0243.0
	Saugschlauch, Einmalartikel, Ø 6 mm, L = 1,3 m, 10 St. Einzel verpackt, Wechsel: 1 x pro Patient	006.0057.0
3	Saugschlauch, Einmalartikel, Ø 6 mm, L = 2,10 m, 50 St. Einzel verpackt, Wechsel: 1 x pro Patient	006.0059.0
4	Hydrophober Bakterien- und Virenfilter, Ø 8 mm Zur Verwendung mit einem Saugschlauch Ø 6-8 mm 99,9999% Bakterien- und Virenabscheidgrad Einmalartikel, nicht autoklavierbar, Wechsel: 1 x pro Patient	443.0738.0
5	Bakterienfilter FFG - hydrophob	444.0082.0
6	Hydrophober Bakterien- und Virenfilter, Ø 11 mm Zur Verwendung mit einem Saugschlauch Ø 10-11 mm 99,9999% Bakterien- und Virenabscheidgrad Einmalartikel, nicht autoklavierbar, Wechsel: 1 x pro Patient	444.0628.0
7	Gewebekollektor 300 ml, Einmalartikel Ø 6 mm, Wechsel: 1 x pro Patient	340.0061.0
8	Gewebekollektor 50 ml, Einmalartikel Ø 6 mm, Wechsel: 1 x pro Patient	401.0555.0
Allgemeines Zubehör		REF
9	Graduiertes Sekretglas 1,5 l Höhe 192 mm, Ø 115 mm	444.0032.0
	Graduiertes Sekretglas 3 l Höhe 247 mm, Ø 145 mm	444.0033.0
10	Sekretbehälterdeckel inkl. Normschienenhalterung	444.0650.0
11	Stecknippelsatz Bestehend aus: Doppelstecknippel, Schlauchreduzierung, mechanische Überlaufsicherung	444.0640.0
12	Ablagetablett, Edelstahl mit Halter für Schienensystem	443.0790.0



1 REF 000.0361.0



2 REF 000.0243.0



3 REF 006.0059.0



4 REF 443.0738.0



5 REF 444.0082.0



6 REF 444.0628.0



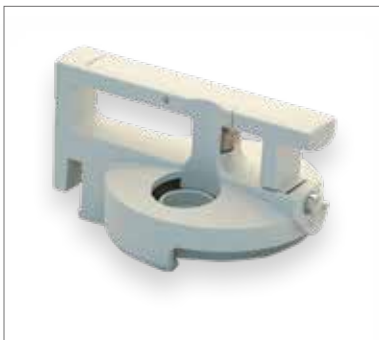
7 REF 340.0061.0



8 REF 401.0555.0



9 REF 444.0032.0



10 REF 444.0650.0



11 REF 444.0640.0



12 REF 443.0790.0



MedizinTechnik

ATMOS MedizinTechnik GmbH & Co. KG

Ludwig-Kegel-Str. 16

79853 Lenzkirch

Tel: +49 7653 689-371

ApplicationSolutions@atmosmed.de

www.atmosmed.com