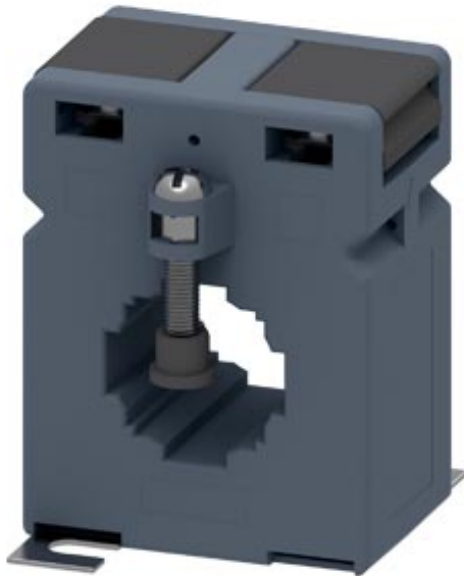


Stromwandler 200/5A, 5VA KL1,0



Ausführung	
Produkt-Markename	SENTRON
Produkt-Bezeichnung	Stromwandler
Ausführung des Produkts	Aufsteckstromwandler
Betriebsscheinleistung / Bemessungswert	5 V·A
Schutzart und Schutzklasse	
Schutzart IP	IP20
Strom	
Bezeichnung des Überstrom-Begrenzungsfaktors	FS 5
<ul style="list-style-type: none"> • Verhältnis Eingangsstrom/Ausgangsstrom 	200/5
<ul style="list-style-type: none"> • Strom / am Ausgang / Bemessungswert 	5 A
<ul style="list-style-type: none"> • Strom / am Eingang / Bemessungswert 	200 A
Genauigkeitsklasse / des Stromwandlers	Klasse 1
Produktausstattung / Berührungsschutz	Ja
Anschlüsse	
Ausführung des elektrischen Anschlusses / am Ausgang	Schraubanschluss

Mechanischer Aufbau

Höhe	78,5 mm
Höhe der Öffnung	30 mm
Breite	60 mm
Breite / der durchsteckbaren Stromschiene / bei 1 Stromschiene / maximal	30 mm
Breite / der durchsteckbaren Stromschiene / bei 2 Stromschienen / maximal	30 mm
Tiefe	65 mm
Befestigungsart	Schraubbefestigung
Außendurchmesser / des durchsteckbaren Leiters / maximal	28 mm
Nettogewicht	350 g

Umgebungsbedingungen

Umgebungstemperatur / während Betrieb	
• minimal	-30 °C
• maximal	55 °C

Approbationen Zertifikate

Referenzkennzeichen	
• gemäß DIN EN 61346-2	T
• gemäß IEC 81346-2:2009	TA

Konformitätserklärung



EG-Konf.

Weitere Informationen

Information- and Downloadcenter (Kataloge, Broschüren,...)

<http://www.siemens.de/lowvoltage/kataloge>

Industry Mall (Online-Bestellsystem)

<https://mall.industry.siemens.com/mall/de/de/Catalog/product?mlfb=4NC5222-2CE21>

Service&Support (Handbücher, Betriebsanleitungen, Zertifikate, Kennlinien, FAQs,...)

<https://support.industry.siemens.com/cs/ww/de/ps/4NC5222-2CE21>

Bilddatenbank (Produktfotos, 2D-Maßzeichnungen, 3D-Modelle, Geräteschaltpläne, ...)

http://www.automation.siemens.com/bilddb/cax_de.aspx?mlfb=4NC5222-2CE21

CAX-Online-Generator

<http://www.siemens.com/cax>

Ausschreibungstexte (Leistungsverzeichnisse)

<http://www.siemens.de/ausschreibungstexte>

