

Termékinformációk

73 72 180

KNIPEX TwinForce®

Nagy teljesítményű oldalcsípőfogó

DIN ISO 5749



- Főleges tudású erő-oldalcsípőfogó szabadalmaztatott kettős csuklóval
- Optimális áttétel kettős csuklós szerkezettel
- Megbízhatóan vág mindenfajta huzalt, de szalaganyagokat is
- Durva és finom vágáshoz
- Csekély vágási visszaietés: kíméli a kezét. Tehermentesülnek az izmok és inak.
- Kényelmes használatra, gyakori vágásokhoz vagy különösen nehéz vágásokhoz
- Nagyfokú stabilitás és hézagmentes járás a rákovácsolt és precíziós marású csuklós tengely következtében
- Vágóélek plusz inductív edzéssel, vágóél keménység kb. 62 HRC
- Króm-vanádium elektroacél, kovácsolt, több lépcsőben olajban edzett



Általános

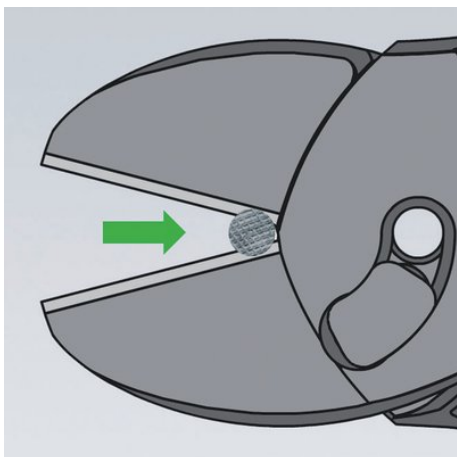
Cikkszám	73 72 180
EAN	4003773074779
Fogó	feketére foszfátzott
Fej	polírozva
Fogantyúk	többkomponensű burkolattal
Súly	280 g
Méreték	180 x 53 x 22 mm
Szabvány	DIN ISO 5749

Műszaki jellemzők

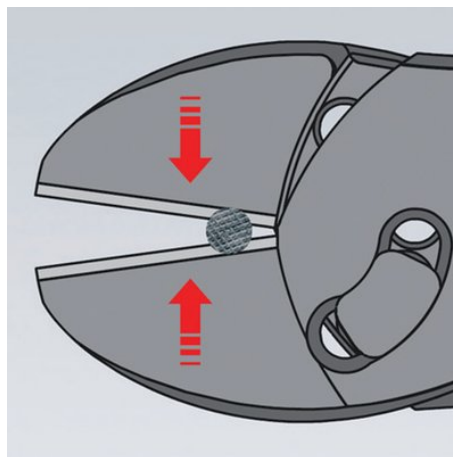
Lág huzal vágási méret (átmérő)	Ø 5,5 mm
Középkemény huzal vágási méret (átmérő)	Ø 4,6 mm
Kemény huzal vágási méret (átmérő)	Ø 3,2 mm
Zongorahúr vágási méret (átmérő)	Ø 3,0 mm

A műszaki változtatások és tévedések jogát fenntartjuk

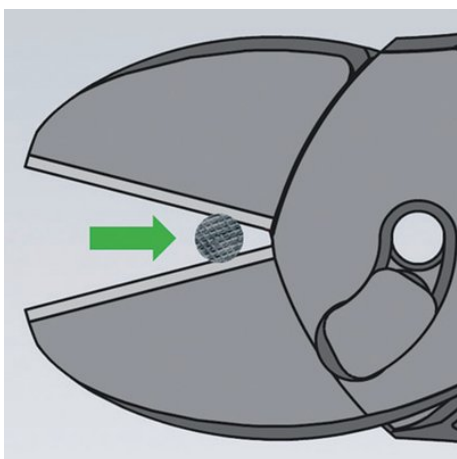




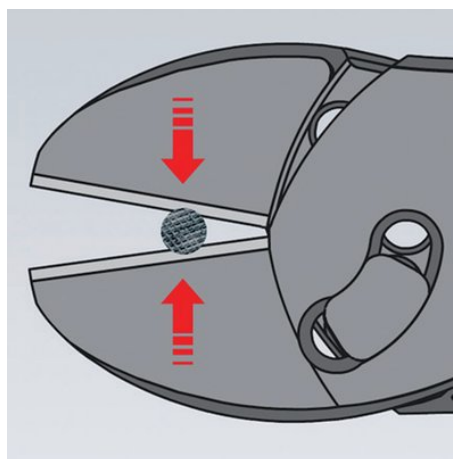
Ez a művelet szükség esetén ismételhető.



Vágjon ugyanazon a helyen tovább. Sokkal könnyebben elvághatja a vágandó anyagot, mert az most közelebb marad a forgáspontához.



Először vágja elő a KNIPEX TwinForce® fogóval a huzalt, amíg a szükséges kézi erő jelentősen megnövekszik. Majd nyissa ki a fogót és tolja be a huzalt a bevágásban a csukló felé.



A huzalt mindig a lehető legközelebb kell elhelyezni a csuklóhoz. Nagy áttételi vágók esetén a forgáspont közelében a nyílás többnyire kisebb a huzal vastagságánál és a huzal a bevágásnál előrecsúszhat.