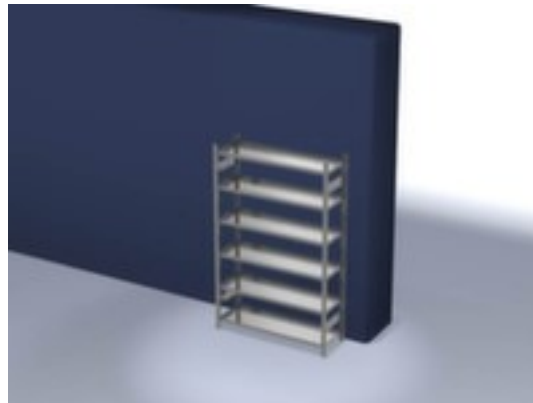


hofe stelling met opvanglegborden

grondveld, hoogte x breedte x diepte 2000 x 1360 x 435 mm, vaklast 200 kg, 5 niveaus met opvanglegborden, gebruik eenzijdig - ontworpen voor plaatsing tegen een wand, standers met corrosiebeschermende zinklaag, niveaus met corrosiebeschermende zinklaag

Artikelnummer: 865319



hofe
REGALSYSTEME



hofe Inhaakstelling met opvanglegborden

Basisstelling

stelling met opvanglegborden




- grondveld
- Geschikt voor magazijn en werkplaats
- geschikt voor gevaarlijke stoffen en kleinemballage
- kliksysteem
- hoogte x breedte x diepte 2000 x 1360 x 435 mm
- veldlast 1200 kg
- vaklast 200 kg
- vak breedte x diepte 1300 x 400 mm
- 5 niveaus met opvanglegborden
- niveaus met rand en veiligheidsfels

- gebruik eenzijdig - ontworpen voor plaatsing tegen een wand
- Hoge stabiliteit door stabilisatieliggers
- constructie van staal
- staanders met corrosiebeschermende zinklaag
- niveaus met corrosiebeschermende zinklaag
- inhoud levering: basisstelling met 2 staanderframes, verstevigingstraversen en niveaus zie aanbod
- 5 jaar garantie
- De aangegeven vaklasten gelden bij een gelijkmatig verdeelde belasting
- extra legborden/niveaus zijn leverbaar als accessoire en zijn uit te breiden tot de maximale veldlast
- veiligheid wat betreft materiaal, constructie en statica bij bedrijfsmatig gebruik aangetoond door het keurmerk RAL-RG 614/1 (H44)

Technische details

meubeltype	stelling	legborden / niveaus uitrusting	rand en veiligheidsfels
opslagtype gevaarlijke stoffen	stelling	vaklast	200 kg
stellingtype	stelling met opvanglegborden	veldlast	1200 kg
stellingsysteem	kliksysteem	vakbreedte	1300 mm
stellingveld	grondveld	vakdiepte	400 mm
geschikt voor (branches)	magazijn en werkplaats	gebruik	eenzijdig
geschikt voor (product/materiaal)	gevaarlijke stoffen, kleinemballage	stabiliteit / versterking / vers	stabiliteitsliggers
materiaal	staal	oppervlak legbord	verzinkt
hoogte	2000 mm	oppervlak standaard	verzinkt
breedte	1360 mm	kleur uitvoering	verzinkt
diepte	435 mm	inhoud levering	basisstelling met 2 staanderframes, verstevigingstraversen en niveaus zie aanbod
legbord-/niveautype	opvanglegborden	garantie	5 jaar
legborden / schappen aantal	5 stuks	gewicht	53,41 kg

Gerelateerde Producten

865341		stelling met opvanglegborden, aanbouwveld, hoogte x breedte x diepte 2000 x 1310 x 435 mm, vaklast 200 kg, 5 niveaus met opvanglegborden, gebruik eenzijdig - ontworpen voor plaatsing tegen een wand, staanders met corrosiebeschermende zinklaag, niveaus met corrosiebeschermende zinklaag
865523		opvanglegborden voor stelling met opvanglegborden, breedte x diepte 1300 x 400 mm, voor een vaklast van 200 kg, uitgerust met rand en veiligheidsfels, van staal met corrosiebeschermende zinklaag
868292		paal voor grondstelling, van staal met slijtvaste kunststof coating in RAL5010 gentiaanblauw, Meerprijs! artikel alleen in combinatie met hoofdproduct bestel-/leverbaar

Dit past ook bij ...

139145		bandenkar, draagvermogen 200 kg, Voor banden Ø 540 - 820 mm, handmatig, onderstel met slag- en krasvaste poedercoating in RAL5010 gentiaanblauw, wielen met massief rubber-banden op kunststof-velg
139153		bandenwagen, voor 8 banden met een Ø van 540 - 820 mm, draagvermogen 300 kg, 2 etages, bandensteun dankzij schroefverbinding in breedte verstelbaar, hoogte x lengte x breedte 1430 x 780 x 1205 mm, frame met slag- en krasvaste poedercoating in RAL5010 gentiaanblauw, 2 zwenk- en 2 bokwielen, wielen met TPE-banden
201012		opvangschaal, opvangvolume 20 l, hoogte x lengte x breedte 105 x 690 x 440 mm, 4 kamers met telkens 1 gietrand, van polyethyleen in zwart
504734		werkplaatskruk, zitting hoogte 420 - 545 mm, zitting van PU-schuim in zwart, schotelvoet met opbergkastje voor gereedschap en kleine onderdelen voor stevig staan, frame van kunststof in zwart, frame met rollen
532403		gereedschapswagen - met uitrusting, hoogte x breedte x diepte 950 x 610 x 450 mm, 6 laden, afsluitbaar met cilinderslot, romp gelakt in RAL3020 verkeersrood, front gelakt in RAL7016 antracietgrijs