

Pennen • met kunststof contactoppervlak

22691.0122



Productbeschrijving

Pennen met kunststof contactoppervlak kunnen worden gebruikt als beschermende steunen, aanslagen en drukkussentjes. Dit beschermt oppervlakken van hoge kwaliteit tegen beschadiging.

Materiaal

Inzet

- Plastic (PEEK), blauw

Schroefdraadbus

- Roestvast staal

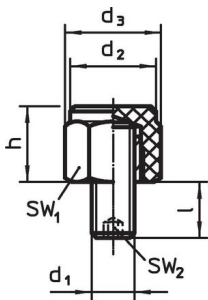
Stelschroef

- Roestvast staal

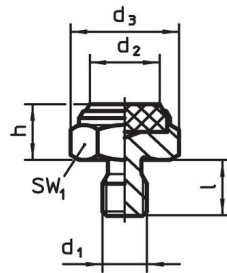
Huls

- Plastic (PEEK), blauw

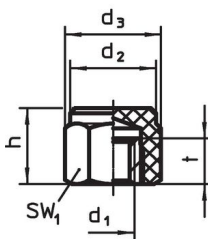
Tekening



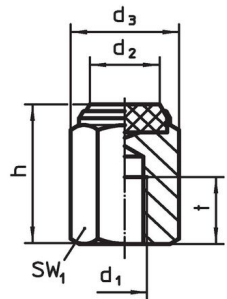
Afbeelding 1



Afbeelding 2



Afbeelding 3

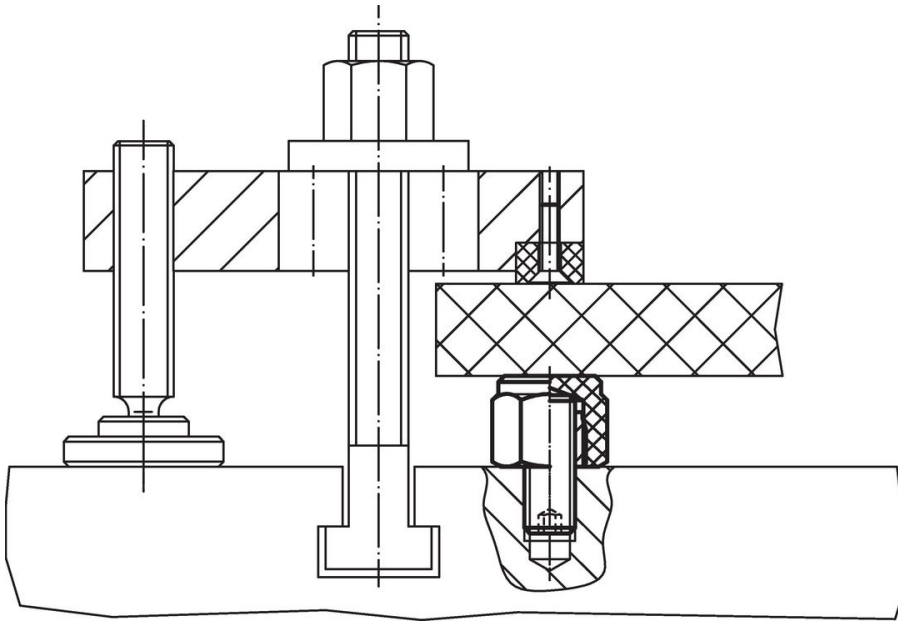


Afbeelding 4

Bestelinformatie

Afmetingen					SW ₁	SW ₂	Belastbaarheid bij statische belasting max.	Aandraai- moment max.	Temperatuur		Gewicht [g]	Artikelnr.
h ±0,1	d ₁	d ₂	d ₃	l ±1	[mm]	[mm]			[kN]	[Nm]		
met buitendraad, behuizing van kunststof (PEEK), glad oplegoppervlak – Afbeelding 1												
15	M8	17	19	8	17	4	8,5	10	-60	250	12	22691.0122

Toepassingsvoorbeeld



Voldoet

Conform RoHS

Voldoet aan Richtlijn 2011/65/EU en richtlijn 2015/863

Bevat geen SVHC stoffen

Bevat geen SVHC-stoffen met meer dan 0,1% w/w - SVHC-lijst per 14.06.2023.

Bevat geen propositie 65 stoffen

Geen propositie 65 stoffen inbegrepen

<https://www.P65Warnings.ca.gov/>

Vrij van conflictmineralen

Dit product bevat geen stoffen die worden aangeduid als "conflictmineralen" zoals tantaal, tin, goud of wolfram uit de Democratische Republiek Congo of aangrenzende landen."