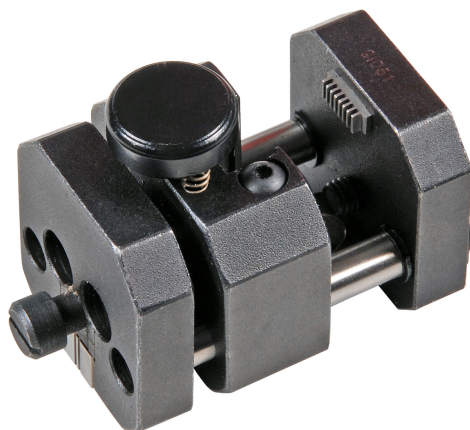


DATENBLATT

Crimpeinsatz Hirose TM11/21/31 für DCW1002



Beschreibung

Crimpeinsätze gefertigt aus gehärtetem Stahl
 Konstante Qualität und geringe Toleranzen der gecrimpten Verbindungen
 Sehr hohe Anzahl an Crimpvorgängen, langlebige Profiqualität
 Einsätze DCW1002.x passend für Rahmen DCW1002

Allgemeine Daten

Geeignet für Schwachstromverbinder	Nein
Geeignet für F-Stecker	Nein
Geeignet für F-Kompressions-Stecker	Nein
Geeignet für SC-Stecker	Nein
Geeignet für D-Sub-Stecker	Nein
Geeignet für BNC-Stecker	Nein
Geeignet für SMA-Stecker	Nein
Geeignet für RJ-Stecker	Ja
Geeignet für LC-Stecker	Nein
Geeignet für MT-RJ-Stecker	Nein
Geeignet für LSA-Plus	Nein
Geeignet für ST-Stecker	Nein

Mechanische Eigenschaften

Mit Schneidvorrichtung	Nein
Mit Sperrvorrichtung	Nein
Mit Abisolierfunktion	Nein

Dieses Datenblatt wurde maschinell am 25-03-2024 erzeugt. Technische Änderungen vorbehalten.



DATENBLATT

Crimpeinsatz Hirose TM11/21/31 für DCW1002

Verfügbare Varianten

ArtNr.	Bezeichnung	Ausführung
DCW1002.1	Crimpeinsatz Hirose TM11/21/31 für DCW1002	Einsatz für Hirose
DCW1002.2	Crimpeinsatz Stewart SS39200-12 für DCW1002	Einsatz für Stewart

Dieses Datenblatt wurde maschinell am 25-03-2024 erzeugt. Technische Änderungen vorbehalten.



EFB-Elektronik GmbH
Striegauer Straße 1
33719 Bielefeld

fon: +49 521 40 41 8-0
fax: +49 521 40 41 8-50

info@efb-elektronik.de
www.efb-elektronik.de

WIR SORGEN FÜR VERBINDUNG
WE CARE FOR CONNECTION

