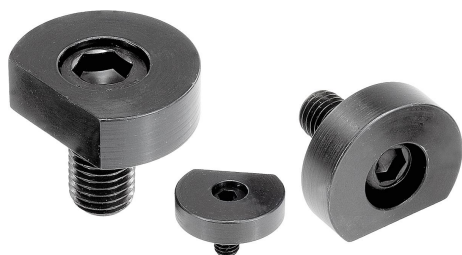


Zaciski mimośrodowe kształtowe

Opis artykułu/ilustracje produktu



Opis

Materiał:

Śruba mimośrodowa – stal stopowa.

Płytkę dociskową – stal.

Wersja:

Śruba mimośrodowa oksydowana.

Płytkę dociskową oksydowaną.

Wskazówka:

Zacisk mimośrodowy posiada tarczkę, której poprzez frezowanie można nadać kontur przedmiotu obrabianego. Wynika z tego kształtowe mocowanie detali o formach okrągłych, konturowych lub nieregularnych. Spłaszczona krawędź ma ten sam rozstaw od środka śruby jak w przypadku zacisku mimośrodowego K0026, w związku z tym tarcze można zamieniać w razie potrzeby.

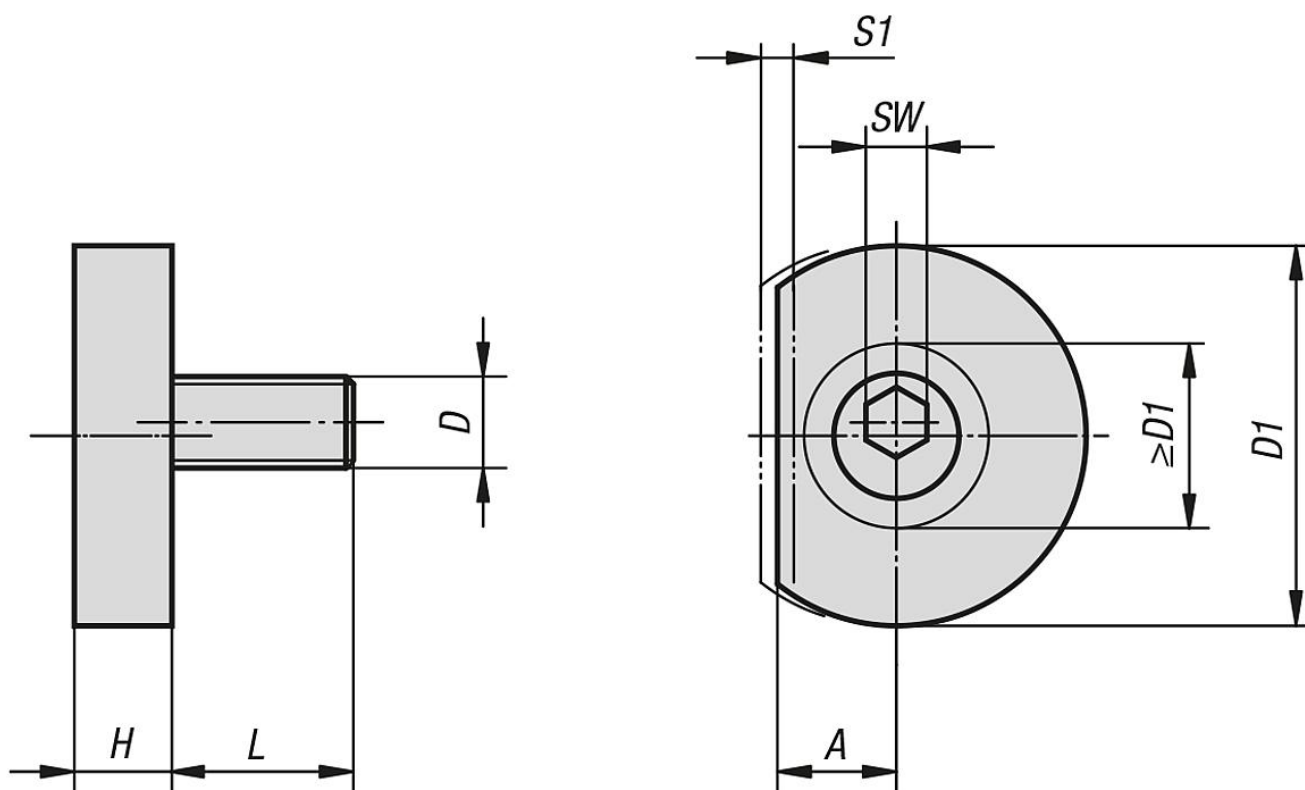
„A” = odległość od przedmiotu obrabianego do środka gwintu (śruba mocująca).

„D1 min.” = wymiar dla frezownia konturowego.

Na zapytanie:

Zapassowe śruby mimośrodowe.

Rysunki



Przegląd artykułów

Zaciski mimośrodowe kształtowe

Przegląd artykułów

Zaciski mimośrodowe kształtowe

Nr Zamówienia	A	D	D1	D1 min.	H	L	SW	S1 (droga zaciskania)	Siła zacisku kN
K0022.06	7,8	M6	24,9	12,1	6,4	11,9	4	1,01	3,3
K0022.10	10,2	M10	31,2	17,2	8,9	18	7	1,52	8,9
K0022.12	12,7	M12	37,6	22,4	11,4	22,9	8	2,03	17,8
K0022.16	15	M16	43,9	26,1	14	28,6	12	2,54	26,7