

Pomelli a croce • DIN 6335 in acciaio inox pressofuso

24631.0463



Descrizione prodotto

Queste impugnature sono fabbricate in accordo con la DIN 6335.

Materiale

Impugnatura

- Acciaio inox A2, sabbato opaco

Disegno

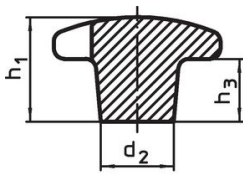


fig. 1

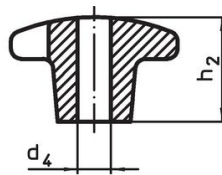


fig. 2

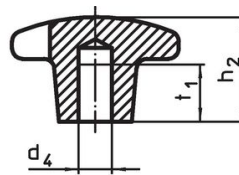


fig. 3

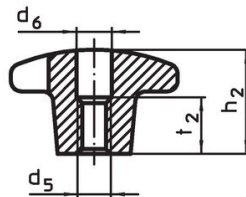
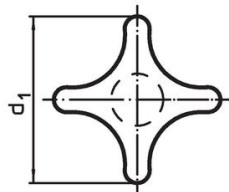


fig. 4

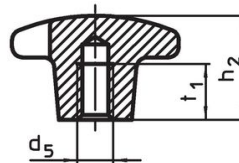

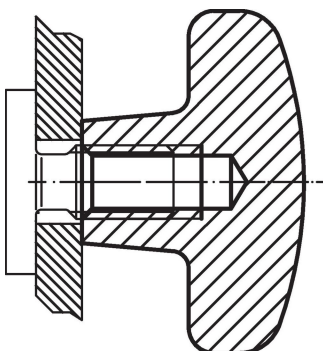


fig. 5

Caratteristiche

| d_1 | d_2 | Dimensioni d_5 [mm] | h_2 | t_1 min. |  [g] | Codice |
|--|-------|-----------------------------|-------|---------------|--|------------|
| Con foro filettato cieco, forma E – Fig. 5 | | | | | | |
| 63 | 20 | M12 | 40 | 22 | 205 | 24631.0463 |

Esempio di applicazione



Conformità

Conforme alla normativa RoHS

Conforme alla Direttiva 2011/65/UE e alla Direttiva 2015/863.

Non contiene sostanze SVHC

Nessuna sostanza SVHC con più dello 0,1% p/p contenuto - elenco SVHC [REACH] aggiornato al 14.06.2023.

Non contiene sostanze della Proposition 65

Nessuna sostanza contemplata nella Proposition 65
<https://www.P65Warnings.ca.gov/>

Privo di minerali di conflitto

Questo prodotto non contiene sostanze designate come "minerali da conflitto" come tantalio, stagno, oro o tungsteno della Repubblica Democratica del Congo o dei paesi limitrofi.