

Federscharniere Aluminiumprofil-Spannfederscharniere 3,8 Nm, Feder schließend

Artikelbeschreibung/Produktabbildungen



Beschreibung

Werkstoff:

Aluminium 6060 T5.
Abdeckstopfen PA 6.6.
Unterlegscheiben POM.

Ausführung:

Schwarz eloxiert.
Farblos eloxiert.

Hinweis:

Die Scharniere sind mit einer integrierten Spannfeder aus Stahl ausgestattet. Diese ermöglicht das automatische Öffnen und Schließen von Türen und Klappen. Öffnungswinkel 270°.

Drehmoment der Feder:

$M(0^\circ) : 2,20 \text{ Nm} / M(90^\circ) : 2,90 \text{ Nm} / M(180^\circ) : 3,50 \text{ Nm}$

Befestigung durch Zylinderschrauben nach DIN 912/ DIN EN ISO 4762.

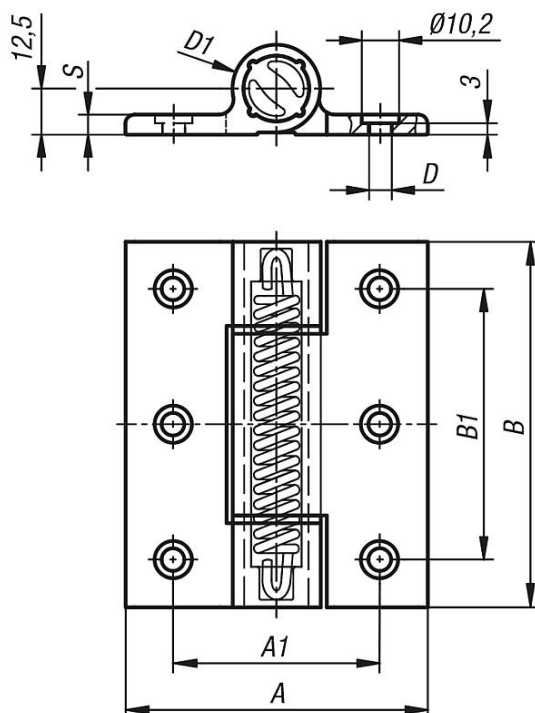
Temperaturbereich:

von $-20 \text{ }^\circ\text{C}$ bis $+80 \text{ }^\circ\text{C}$

Zubehör:

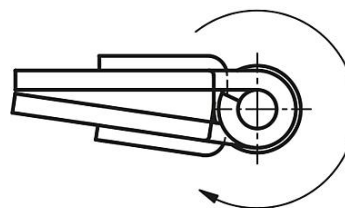
Zylinderschrauben mit Innensechskant nach DIN 912/ DIN EN ISO 4762.

Zeichnungen



Scharniere mit Schließfeder, schließend

Drehrichtung Türe



**Federscharniere Aluminiumprofil-Spannfederscharniere 3,8 Nm, Feder
schließend****Artikelübersicht**

Bestellnummer	Farbe Grundkörper	Oberfläche Grundkörper	A	A1	B	B1	D	D1	S
K1182.8210011	schwarz	eloxiert	82,5	56,5	100	74	6,2	24	5,5
K1182.821001	farblos	eloxiert	82,5	56,5	100	74	6,2	24	5,5