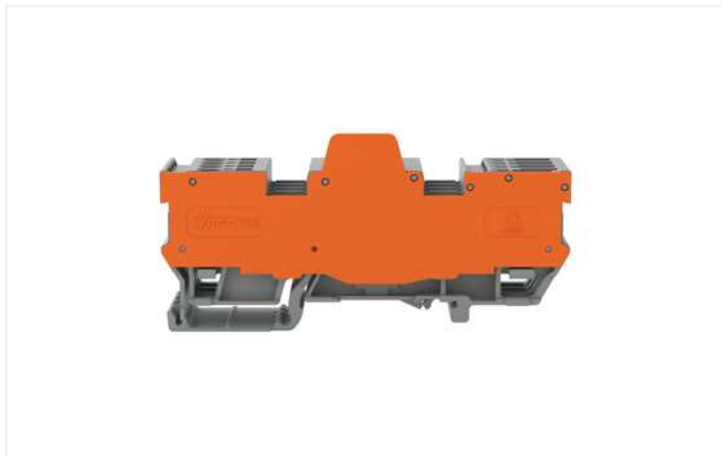


Datenblatt | Artikelnummer: 769-185/769-314

1-Leiter/1-Pin-Basisklemmenblock; 10-polig; mit 2-fach-Querbrückung; mit oranger Trennplatte; für Tragschiene 35 x 15 und 35 x 7,5; 4 mm²; CAGE CLAMP®; 4,00 mm²; grau

<https://www.wago.com/769-185/769-314>



Farbe: ■ grau

Hinweise

Sicherheitshinweis

2-Leiter-Federleisten sind nicht einsetzbar.

Elektrische Daten

Bemessungsdaten gemäß IEC/EN

Bemessungsspannung (III / 3)	400 V
Bemessungsstoßspannung (III / 3)	6 kV
Bemessungsstrom	16 A
Legende Bemessungsdaten	(III / 3) Δ Überspannungskategorie III / Verschmutzungsgrad 3

Verlustleistung

Verlustleistung, pro Pol (Potential)	0.256 W
Bemessungsstrom I_N zur Verlustleistungsangabe	16 A
Widerstandswert zur stromabhängigen Verlustleistungsangabe	0.001 Ω

Anschlussdaten

Klemmstellen	5
Gesamte Anzahl der Potentiale	10
Anzahl der Ebenen	1

Anschluss 1

Anschlusstechnik	CAGE CLAMP®
Anzahl Anschlussstellen	5
Betätigungsart	Betätigungswerkzeug
Anschließbare Leiterwerkstoffe	Kupfer
Nennquerschnitt	4 mm ² / 12 AWG
Eindrätiger Leiter	0,08 ... 4 mm ² / 28 ... 12 AWG
Feindrätiger Leiter	0,08 ... 4 mm ² / 28 ... 12 AWG
Abisolierlänge	8 ... 9 mm / 0.31 ... 0.35 inch
Polzahl	10
Verdrahtungsrichtung	Frontverdrahtung

Anschluss 2

Anzahl Anschlussstellen 2	5
---------------------------	---

Geometrische Daten

Breite	26,1 mm / 1.028 inch
Höhe	87,5 mm / 3.445 inch
Tiefe ab Oberkante Tragschiene	28,5 mm / 1.122 inch

Mechanische Daten

Bauform	horizontale Bauform
Montageart	Tragschiene 35
Beschriftungsebene	Mittenbeschriftung

Werkstoffdaten

Hinweis Werkstoffdaten	Informationen zu Materialangaben finden sie hier
Farbe	grau
Isolierstoffgruppe	I
Isolierwerkstoff Hauptgehäuse	Polyamid (PA66)
Brennbarkeitsklasse gemäß UL 94	V0
Brandlast	0,908 MJ
Gewicht	43,8 g

Umgebungsbedingungen

Verarbeitungstemperatur	-35 ... +85 °C
Dauergebrauchstemperatur	-60 ... +105 °C

Kaufmännische Daten

Produktgruppe	18 (X-COM System)
eCl@ss 10.0	27-14-11-20
eCl@ss 9.0	27-14-11-20
ETIM 8.0	EC000897
ETIM 7.0	EC000897
VPE (UVPE)	5 St.
Verpackungsart	Karton
Ursprungsland	DE
GTIN	4044918934909
Zolltarifnummer	85369010000

Environmental Product Compliance

RoHS Compliance Status	Compliant, No Exemption
------------------------	-------------------------

Zulassungen / Zertifikate

Allgemeine Zulassungen			Allgemeine Zulassungen		
			UL	UL 1977	E 45171
			Underwriters Laboratories Inc.		
			UR	UL 1059	E45172
			Underwriters Laboratories Inc.		
Zulassung	Norm	Zertifikatsname			
CCA DEKRA Certification B.V.	EN 60947	NTR NL-7626			
CSA DEKRA Certification B.V.	C22.2 No. 158	1101144			
KEMA/KEUR DEKRA Certification B.V.	EN 60947	2190419.01			

Konformitäts- und Herstellererklärungen

Zulassung	Norm	Zertifikatsname
EU-Declaration of Conformity WAGO GmbH & Co. KG	-	-
UK-Declaration of Conformity WAGO GmbH & Co. KG	-	-

Zulassungen für Schifffahrt



Zulassung	Norm	Zertifikatsname
ABS American Bureau of Shipping	EN 60947	20-HG1941090-PDA
DNV GL Det Norske Veritas, Germanischer Lloyd	-	TAE00001V2

Downloads

Environmental Product Compliance

Compliance Search	
Environmental Product Compliance 769-185/769-314	↓

Dokumentation

Weitere Informationen		
Technischer Anhang	pdf 2162.18 KB	↓

Ausschreibungstext			
769-185/769-314	19.02.2019	xml 3.34 KB	↓
769-185/769-314	04.10.2017	doc 25.50 KB	↓

CAD/CAE-Daten

CAD Daten	
2D/3D Modelle 769-185/769-314	↓

CAE Daten	
EPLAN Data Portal 769-185/769-314	↓
WSCAD Universe 769-185/769-314	↓
ZUKEN Portal 769-185/769-314	↓

1 Passende Produkte

1.1 Notwendiges Zubehör

1.1.1 Abschlussplatte

1.1.1.1 Abschlussplatte



Art-Nr.: 769-311
Abschluss- und Zwischenplatte; 1,1 mm dick; grau

Art-Nr.: 769-312
Abschluss- und Zwischenplatte; 1,1 mm dick; orange

1.2 Optionales Zubehör

1.2.1 Abdeckung

1.2.1.1 Abdeckung



Art-Nr.: 769-438
Pin-Abdeckung; mit Beschriftungsaufnahme für Mini-WSB; grau

Art-Nr.: 769-439
Pin-Abdeckung; mit Beschriftungsaufnahme für Mini-WSB; orange

1.2.2 Abschlussplatte

1.2.2.1 Abschlussplatte



Art-Nr.: 769-314
Trennwand; 1,1 mm dick; überstehend; orange

1.2.3 Aderendhülle

1.2.3.1 Aderendhülle



Art-Nr.: 216-301
Aderendhülle; Hülse für 0,25 mm² / AWG 24; mit Kunststoffkragen; galvanisch verzinkt; gelb

Art-Nr.: 216-302
Aderendhülle; Hülse für 0,34 mm² / AWG 22; mit Kunststoffkragen; galvanisch verzinkt; helltürkis

Art-Nr.: 216-201
Aderendhülle; Hülse für 0,5 mm² / AWG 20; mit Kunststoffkragen; galvanisch verzinkt; weiß

Art-Nr.: 216-101
Aderendhülle; Hülse für 0,5 mm² / AWG 22; ohne Kunststoffkragen; galvanisch verzinkt; silberfarben



Art-Nr.: 216-202
Aderendhülle; Hülse für 0,75 mm² / AWG 18; mit Kunststoffkragen; galvanisch verzinkt; grau

Art-Nr.: 216-102
Aderendhülle; Hülse für 0,75 mm² / AWG 20; ohne Kunststoffkragen; galvanisch verzinkt; silberfarben

Art-Nr.: 216-203
Aderendhülle; Hülse für 1 mm² / AWG 18; mit Kunststoffkragen; galvanisch verzinkt; rot

Art-Nr.: 216-103
Aderendhülle; Hülse für 1 mm² / AWG 18; ohne Kunststoffkragen; galvanisch verzinkt



Art-Nr.: 216-204
Aderendhülle; Hülse für 1,5 mm² / AWG 16; mit Kunststoffkragen; galvanisch verzinkt; schwarz

Art-Nr.: 216-104
Aderendhülle; Hülse für 1,5 mm² / AWG 16; ohne Kunststoffkragen; galvanisch verzinkt; silberfarben

Art-Nr.: 216-206
Aderendhülle; Hülse für 2,5 mm² / AWG 14; mit Kunststoffkragen; galvanisch verzinkt; blau

1.2.4 Beschriftung

1.2.4.1 Beschriftungsschild



Art-Nr.: 2009-145

Mini-WSB Inline; für Smart Printer; 1700 Stück auf Rolle; dehnbar 5 - 5,2 mm; unbedruckt; aufrastbar; weiß

Art-Nr.: 248-501

Mini-WSB-Beschriftungskarte; als Karte; nicht dehnbar; unbedruckt; aufrastbar; weiß

1.2.5 Brücken

1.2.5.1 Brücken



Art-Nr.: 280-402

Brücken; isoliert; grau



Art-Nr.: 280-409

Brücken; isoliert; grau



Art-Nr.: 780-452

Schachtelbrücken; von 1 auf 2; isoliert; grau



Art-Nr.: 780-453

Schachtelbrücken; von 1 auf 3; isoliert; grau



Art-Nr.: 780-454

Schachtelbrücken; von 1 auf 4; isoliert; grau



Art-Nr.: 780-455

Schachtelbrücken; von 1 auf 5; isoliert; grau



Art-Nr.: 780-456

Schachtelbrücken; von 1 auf 6; isoliert; grau



Art-Nr.: 780-457

Schachtelbrücken; von 1 auf 7; isoliert; grau



Art-Nr.: 780-458

Schachtelbrücken; von 1 auf 8; isoliert; grau

1.2.6 Isolierungsstopp

1.2.6.1 Isolierstopp



Art-Nr.: 769-470

Isolierungsstopp; 0,08 - 0,2 mm² "e" (0,14 mm² "f"); 5 Stück / Strang; weiß



Art-Nr.: 769-471

Isolierungsstopp; 0,25 - 0,5 mm²; 5 Stück / Strang; lichtgrau



Art-Nr.: 769-472

Isolierungsstopp; 0,75 - 1 mm²; 5 Stück / Strang; dunkelgrau

1.2.7 Kodierung

1.2.7.1 Kodierung



Art-Nr.: 769-435

Kodierstift; zur Kodierung der Federleisten; für Basisklemmen / Stiftleisten; orange

1.2.8 Montage

1.2.8.1 Montagematerial



Art-Nr.: 209-106

Haltebock; zur isolierten Montage von Tragschienen DIN 35; grau

Art-Nr.: 249-116

Schraubenlose Endklammer; 6 mm breit; für Tragschiene 35 x 15 und 35 x 7,5; grau

1.2.9 Prüfen und Messen

1.2.9.1 Prüfzubehör



Art-Nr.: 280-419

Blindmodul; anreihbar; zum Überspringen von Klemmen; grau

Art-Nr.: 280-404

Prüfadapter; 5 mm breit; für Prüfstecker (Ø 2,3 mm); passend für Klemmen 1,5 mm² - 4 mm²; grau

Art-Nr.: 210-136

Prüfstecker; Ø 2 mm; mit 500mm-Leitung; rot

Art-Nr.: 280-418

Prüfsteckermodul; anreihbar; passend zu allen WAGO-Reihenklammern der Serien 280 und 780 mit Brückerschlitzen in der Stromschiene; grau

1.2.10 Steckbarer Leitungsbrücker

1.2.10.1 Brücker



Art-Nr.: 249-126

Steckbarer Leitungsbrücker; 0,75 mm²; isoliert; 110 mm lang; schwarz

Art-Nr.: 249-123

Steckbarer Leitungsbrücker; 0,75 mm²; isoliert; 180 mm lang; schwarz

Art-Nr.: 249-127

Steckbarer Leitungsbrücker; 0,75 mm²; isoliert; 250 mm lang; schwarz

Art-Nr.: 249-125

Steckbarer Leitungsbrücker; isoliert; 60 mm lang; schwarz

1.2.11 Stecker

1.2.11.1 Bauteilmodul mit Diode



Art-Nr.: 286-809

Bauteilmodul mit Diode; mit 9 Stück; Diode 1N4007; mit gemeinsamer Anode; grau

1.2.11.2 Bauteilmodul mit LED



Art-Nr.: 286-822

Bauteilmodul mit LED; LED rot; mit gemeinsamer Kathode

1.2.11.3 Leerstecker



Art-Nr.: 286-113

Leerstecker; Typ 12; 25 mm breit; 10-polig; grau

Art-Nr.: 786-103

Leerstecker; Typ 16; 25 mm breit; 10-polig; grau

1.2.11.4 Netzteil S0-Schnittstelle



Art-Nr.: 286-742

Netzteil S0-Schnittstelle; Eingangsspannung AC 230 V; S0-Schnittstelle

1.2.11.5 Relaismodul



Art-Nr.: 286-336/001-000

Relaismodul; Eingangsnennspannung DC 24 V; 2 Schließer und 2 Öffner; Statusanzeige rot; 25 mm Baubreite; grau



Art-Nr.: 286-344/004-000

Relaismodul; Eingangsnennspannung DC 24 V; 3 Schließer und 1 Öffner; Bahn; Statusanzeige rot; 25 mm Baubreite; grau



Art-Nr.: 286-352/004-000

Relaismodul; Eingangsnennspannung DC 24 V; 4 Schließer; Grenzdauerstrom 5 A; Bahn; Statusanzeige rot; 25 mm Baubreite; grau

1.2.11.6 Stromflussüberwachungsmodul



Art-Nr.: 286-664

Stromflussüberwachungsbaustein; AC-Ströme; Überwachungsbereich 0,2 A – 3 A; 1 Wechsler; lichtgrau



Art-Nr.: 286-665

Stromflussüberwachungsbaustein; AC-Ströme; Überwachungsbereich 1 A – 10 A; 1 Wechsler; lichtgrau

1.2.11.7 UND-Gattermodul



Art-Nr.: 286-826

UND-Gattermodul mit 6 Eingängen; lichtgrau

1.2.12 Tragschiene

1.2.12.1 Montagematerial



Art-Nr.: 210-196

Aluminiumtragschiene; 35 x 8,2 mm; 1,6 mm dick; 2 m lang; ungelocht; ähnlich EN 60715; silberfarben



Art-Nr.: 210-198

Kupfertragschiene; 35 x 15 mm; 2,3 mm dick; 2 m lang; ungelocht; entsprechend EN 60715; kupferfarben



Art-Nr.: 210-197

Stahltragschiene; 35 x 15 mm; 1,5 mm dick; 2 m lang; gelocht; ähnlich EN 60715; silberfarben



Art-Nr.: 210-508

Stahltragschiene; 35 x 15 mm; 1,5 mm dick; 2 m lang; gelocht; bandverzinkt; ähnlich EN 60715; silberfarben



Art-Nr.: 210-114

Stahltragschiene; 35 x 15 mm; 1,5 mm dick; 2 m lang; ungelocht; ähnlich EN 60715; silberfarben



Art-Nr.: 210-506

Stahltragschiene; 35 x 15 mm; 1,5 mm dick; 2 m lang; ungelocht; bandverzinkt; ähnlich EN 60715; silberfarben



Art-Nr.: 210-118

Stahltragschiene; 35 x 15 mm; 2,3 mm dick; 2 m lang; ungelocht; entsprechend EN 60715; silberfarben



Art-Nr.: 210-504

Stahltragschiene; 35 x 7,5 mm; 1 mm dick; 2 m lang; gelocht; bandverzinkt; entsprechend EN 60715; silberfarben



Art-Nr.: 210-115

Stahltragschiene; 35 x 7,5 mm; 1 mm dick; 2 m lang; gelocht; entsprechend EN 60715; Lochbreite 18 mm; Lochabstand 25 mm; silberfarben



Art-Nr.: 210-112

Stahltragschiene; 35 x 7,5 mm; 1 mm dick; 2 m lang; gelocht; entsprechend EN 60715; Lochbreite 25 mm; Lochabstand 36 mm; silberfarben



Art-Nr.: 210-505

Stahltragschiene; 35 x 7,5 mm; 1 mm dick; 2 m lang; ungelocht; bandverzinkt; entsprechend EN 60715; silberfarben



Art-Nr.: 210-113

Stahltragschiene; 35 x 7,5 mm; 1 mm dick; 2 m lang; ungelocht; entsprechend EN 60715; silberfarben

1.2.13 Warnabdeckung

1.2.13.1 Abdeckung



Art-Nr.: 280-415

Warnabdeckung; für 5 Klemmen; mit schwarzem Blitzpfeil; gelb

1.2.14 Werkzeug

1.2.14.1 Betätigungswerkzeug

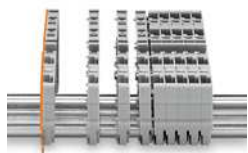


Art-Nr.: 210-720

Betätigungswerkzeug; Klinge 3,5 x 0,5 mm; mit teilisoliertem Schaft; mehrfarbig

Handhabungshinweise

Montieren



Einzelne Basisklemmen auf die Tragschiene aufsnappen und anschließend zusammenrasten.



Verband mit Betätigungswerkzeug öffnen, Klemme seitlich verschieben und über Demontageschlitz lösen.

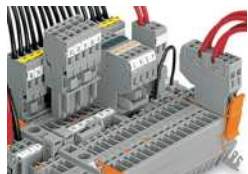
Leiter anschließen



CAGE CLAMP®-Anschluss

Basisklemme: Leiter anschließen/lösen mit Betätigungswerkzeug, Klinge (3,5 x 0,5) mm

Brücken



Brücken mit Quer- bzw. Schachtelbrückern
Brücker immer bis zum Anschlag hinunterdrücken.



Schachtelbrücker in den Basisklemmen



Schachtelbrücker in 2-Leiter-Federleiste und Querbrücker in Basisklemmen



Brücken von Basisklemmen mit steckbaren Leitungsbrückern oder Querbrückern, auch über die Zwischenplatte hinweg

Kodieren



Kodierstift orientiert in die Basisklemmen einrasten.
Kodierstift aus der Basisklemme lösen.

Verriegelung



Im äußeren Klemmenbereich mit Verriegelungsklinke gesicherte Federleiste



Basisklemme