

IEC Gerätestecker C14 mit Filter, Sicherungshalter 2-polig, Netzschalter 2-polig



Aluminium



Stahl vernickelt



Siehe unten:
[Zulassungen und Konformitäten](#)

Beschreibung

- Einbau in Platten :
 Schraubbefestigung von Frontseite
- 4 Funktionen :
 Gerätestecker Schutzklasse I , Netzschalter 2-polig , Sicherungshalter für Gerätesicherungseinsätze 5 x 20 mm 2-polig , Netzfilter in standard und medizinial Ausführung
- Steckanschlüsse 6.3 x 0.8 mm

Merkmale

- Kompakte Bauform mit optimaler Abschirmung
- Die einzelnen Modul-Komponenten sind bereits verdrahtet
- Der Sicherungseinsatz kann nur bei entferntem Gerätestecker ausgetauscht werden
- Mit EMV-Abschirmung
- Geeignet für den Einsatz in Geräten nach IEC/UL 60950
 Geeignet für den Einsatz in Medizinalgeräten nach IEC/UL 60601-1

Weitere Ausführungen auf Anfrage

- Medizinalausführung M80

Weblinks

[pdf-Datenblatt](#), [html-Datenblatt](#), [Allgemeine Produktinformation](#), [Distributor-Stock-Check](#), [Zubehör](#), [Detailanfrage zu Typ](#)

Technische Daten

Nenndaten IEC	1 - 10A @ Tu 40 °C / 250VAC; 50Hz	Gerätestecker/-Dose	C14 gemäss IEC 60320-1, UL 498, CSA C22.2 no. 42 (Für kalte Bedingungen) Stiftemperatur 70 °C, 10A, Schutzklasse I
Nenndaten UL/CSA	1 - 10A @ Tu 40 °C / 125VAC; 60Hz	Gerätesicherungshalter	2-polig, Berührungsschutzkategorie PC2 gemäss IEC 60127-6, für Gerätesicherungseinsätze 5 x 20 mm
Ableitstrom	standard < 0.25 mA (250V / 60Hz) medizinial < 5 µA (250 V / 60 Hz)	Nennverlustleistung @ Tu 23 °C	5 x 20: 1.6W (2-polig)
Spannungsfestigkeit	> 1.7 kVDC zwischen L-N > 2.7 kVDC zwischen L/N-PE Prüfspannung (2 sec)	Leistungsaufnahme @ Tu > 23°C	Zulässige Leistungsaufnahme bei höheren Umgebungstemp. siehe Derating-Kurven
Zulässige Betriebstemperatur	-25 °C bis 85 °C	Netzschalter	2-polig, unbeleuchtet, gemäss IEC 61058-1 Technische Details
Klimakategorie	25/085/21 gemäss IEC 60068-1	Netzfilter	Standard- und Medizinalversion, IEC 60939, UL 1283, CSA C22.2 no. 8 Technische Details
IP-Schutzgrad	von Frontseite IP 40 gemäss IEC 60529	MTBF	> 1'700'000 h gemäss MIL-HB-217 F
Schutzklasse	Geeignet für Geräte der Schutzklasse I gemäss IEC 61140		
Anschluss	Steckanschlüsse 6.3 x 0.8 mm		
Plattendicke S	Schraub: max 8 mm Anzugsdrehmoment max 0.5 Nm		
Material: Gehäuse	Thermoplast, schwarz, UL 94V-0		

Zulassungen und Konformitäten

Detaillierte Informationen zu Zulassungen, Normanforderungen, Verwendungshinweisen und Prüfdetails finden Sie in [Details zu Zulassungen](#)

Zulassungen









Durch das Zulassungszeichen bescheinigen die Prüfstellen die Einhaltung der sicherheitstechnischen Anforderungen, die an elektronische Produkte gestellt werden.

Zulassung Referenztyp: FKI

Zulassungslogo	Zertifikat	Zulassungsstelle	Beschreibung
	VDE Zulassungen	VDE	Ausweisnummer: 40004665
	UL Zulassungen	UL	UL File Number: E72928




Produktnormen

Produktnormen, welche referenziert werden

Organisation	Design	Norm	Beschreibung
	Ausgelegt gemäss	IEC 60320-1	Gerätekupplungen für Haushalt und ähnliche allgemeine Zwecke
	Ausgelegt gemäss	IEC 60939	Passive Filter für die Unterdrückung von elektromagnetischen Störungen
	Ausgelegt gemäss	IEC 60127-6	Geräteschutzsicherungen - Teil 6: G-Sicherungshalter für G-Sicherungseinsätze
	Ausgelegt gemäss	IEC 61058-1	Geräteschalter - Teil 1: Allgemeine Anforderungen
	Ausgelegt gemäss	UL 498	Norm für Befestigungsstecker und Steckdosen
	Ausgelegt gemäss	UL 1283	Elektromagnetische Interferenzfilter
	Ausgelegt gemäss	CSA C22.2 no. 42	Allgemeine Anwendung, Befestigungsstecker und ähnliche Verdrahtungsanschlüsse
	Ausgelegt gemäss	CSA C22.2 no. 8	Filter gegen elektromagnetische Störungen (EMI)

Anwendungsnormen

Anwendungsnormen, in welchen die Produkte entsprechend verwendet werden können

Organisation	Design	Norm	Beschreibung
	Ausgelegt für Anwendungen gemäss	IEC/UL 60950	IEC 60950-1 enthält die grundlegenden Anforderungen an die Sicherheit der Geräte in der Informationstechnologie
	Ausgelegt für Anwendungen gemäss	IEC 60601-1	Medizinische elektrische Geräte - Teil 1: Allgemeine Anforderungen an die grundlegende Sicherheit und die Leistungsfähigkeit
	Ausgelegt für Anwendungen gemäss	IEC 60335-1	Sicherheit elektrischer Geräte für den Hausgebrauch und ähnliche Zwecke. Erfüllt die Anforderungen für Geräte in unbeaufsichtigtem Betrieb. Dies beinhaltet die verschärften Glühdrahtanforderungen nach IEC 60695-2-12 und -13.

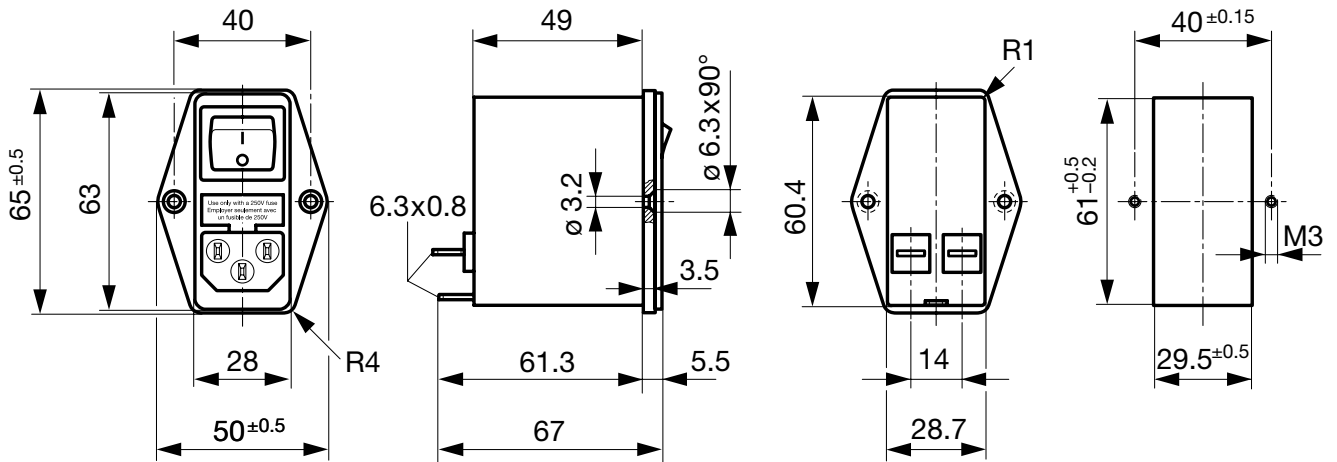
Konformitäten

Das Produkt ist konform mit folgenden Richtlinien

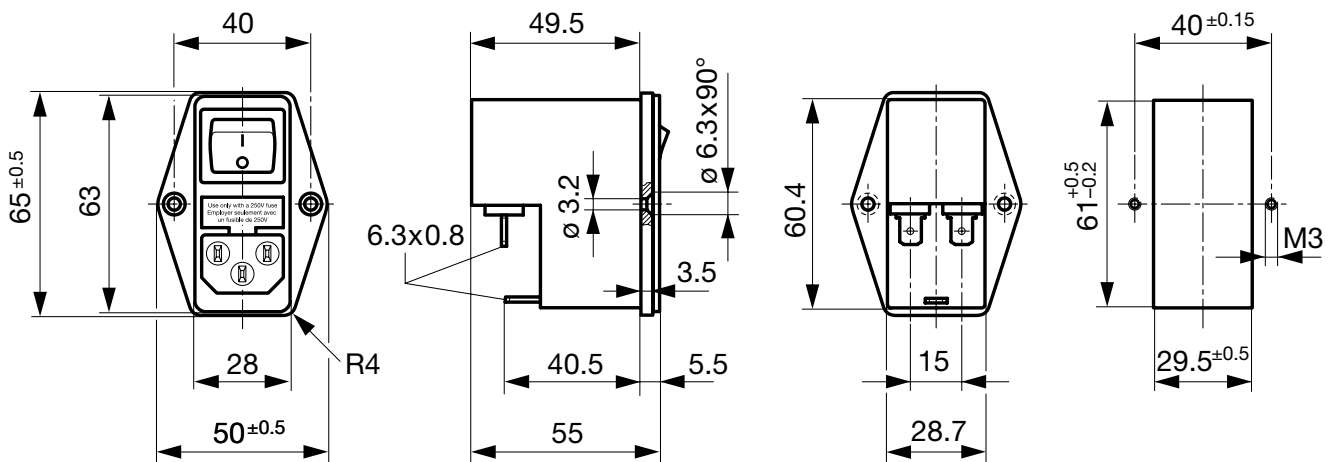
Identifikation	Details	Aussteller	Beschreibung
	CE-Konformitätserklärung	SCHURTER AG	Die CE-Kennzeichnung erklärt, dass das Produkt gemäss der EU-Vordnung 765/2008 den geltenden Anforderungen genügt, die in den Harmonisierungsrechtsvorschriften der Gemeinschaft über ihre Anbringung festgelegt sind.
	RoHS	SCHURTER AG	EU Richtlinie RoHS 2011/65/EU
	China RoHS	SCHURTER AG	Das Gesetz SJ/T 11363-2006 (China RoHS) ist seit dem 1. März 2007 in Kraft. Ähnlich wie bei der EU-Richtlinie RoHS.
	REACH	SCHURTER AG	Am 1. Juni 2007 trat die Verordnung (EG) Nr. 1907/2006 zur Registrierung, Bewertung, Zulassung und Beschränkung chemischer Stoffe 1 (kurz: "REACH") in Kraft.
	Medizintechnik	SCHURTER AG	Geeignet für den Einsatz in Medizinalgeräten nach IEC/UL 60601-1

Abmessungen [mm]

Gehäuse 45



Gehäuse 50

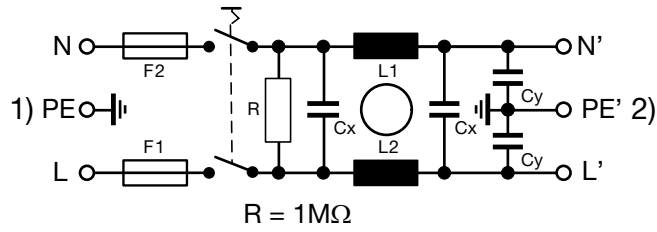


Daten der Filterkomponenten

Nennstrom [A]	Filter-Typ	Induktivitäten L [mH]	Kapazität CX [nF]	Kapazität CY [nF]	R [MΩ]
1	Standardversion	2 x 10	68	2.2	1
2	Standardversion	2 x 4	68	2.2	1
4	Standardversion	2 x 1.5	68	2.2	1
6	Standardversion	2 x 0.8	68	2.2	1
10	Standardversion	2 x 0.3	68	2.2	1
1	Medizinal Version (M5)	2 x 10	68	-	1
2	Medizinal Version (M5)	2 x 4	68	-	1
4	Medizinal Version (M5)	2 x 1.5	68	-	1
6	Medizinal Version (M5)	2 x 0.8	68	-	1
10	Medizinal Version (M5)	2 x 0.3	68	-	1

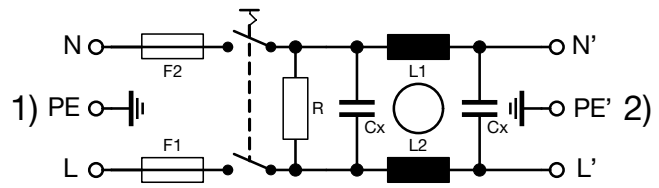
Schaltbilder

Standardversion



1) Netz
2) Last

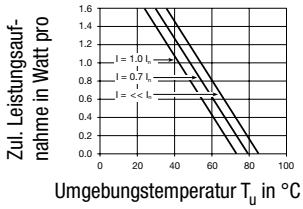
Medizinal Version (M5)



1) Netz
2) Last

Derating Kurven

2-polig

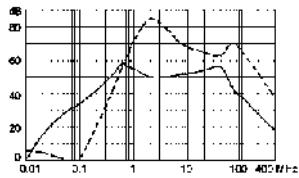


Einfügungsdämpfungen

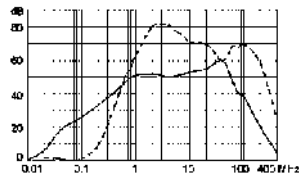
--- 50Ω symmetrisch ____ 50Ω asymmetrisch

Standard Version

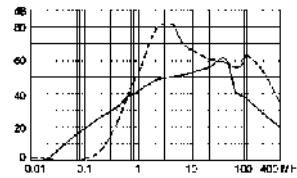
1 A



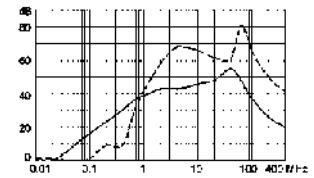
2 A



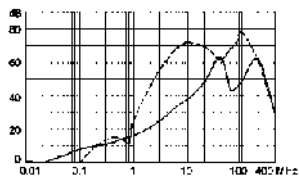
4 A



6 A

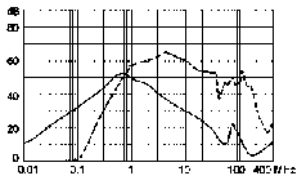


10 A

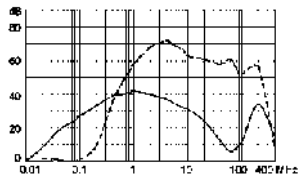


Medizinal Version (M5)

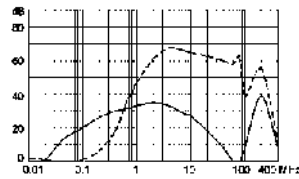
1 A



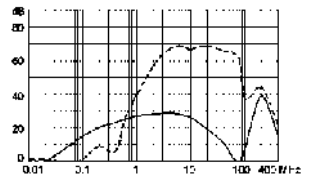
2 A



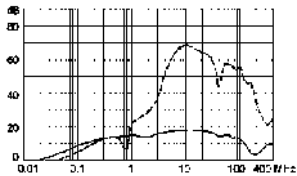
4 A



6 A



10 A



Alle Varianten

Typ	Nennstrom [A]	Filter-Typ	G-Sicherungshalter	Netzschalter	Gehäuse	Material: Gehäuse	Bestell-Nummer
FKI	1	Standardversion	2-polig	2-polig	45	Aluminium	4304.4061
FKI	2	Standardversion	2-polig	2-polig	45	Aluminium	4304.4062
FKI	4	Standardversion	2-polig	2-polig	45	Aluminium	4304.4063
FKI	6	Standardversion	2-polig	2-polig	45	Aluminium	4304.4064
FKI	10	Standardversion	2-polig	2-polig	45	Aluminium	4304.4065
FKI	1	Medizinal Version (M5)	2-polig	2-polig	45	Aluminium	4304.4091
FKI	2	Medizinal Version (M5)	2-polig	2-polig	45	Aluminium	4304.4092
FKI	4	Medizinal Version (M5)	2-polig	2-polig	45	Aluminium	4304.4093
FKI	6	Medizinal Version (M5)	2-polig	2-polig	45	Aluminium	4304.4094
FKI	10	Medizinal Version (M5)	2-polig	2-polig	45	Aluminium	4304.4095
FKI	1	Standardversion	2-polig	2-polig	50	Stahl vernickelt	4304.4021
FKI	2	Standardversion	2-polig	2-polig	50	Stahl vernickelt	4304.4022
FKI	4	Standardversion	2-polig	2-polig	50	Stahl vernickelt	4304.4023
FKI	6	Standardversion	2-polig	2-polig	50	Stahl vernickelt	4304.4024
FKI	10	Standardversion	2-polig	2-polig	50	Stahl vernickelt	4304.4025
FKI	1	Medizinal Version (M5)	2-polig	2-polig	50	Stahl vernickelt	4304.4066
FKI	2	Medizinal Version (M5)	2-polig	2-polig	50	Stahl vernickelt	4304.4067
FKI	4	Medizinal Version (M5)	2-polig	2-polig	50	Stahl vernickelt	4304.4068
FKI	6	Medizinal Version (M5)	2-polig	2-polig	50	Stahl vernickelt	4304.4069
FKI	10	Medizinal Version (M5)	2-polig	2-polig	50	Stahl vernickelt	4304.4070

Oft verkauft.

Sie können die Verfügbarkeit all unserer Produkte in Echtzeit prüfen: <https://www.schurter.com/de/Stock-Check/Produktverfuegbarkeit-SCHURTER>

Verpackungseinheit 10 ST

Zubehör

Beschreibung



Diverse Abdeckung
 Rückseitige Schutzabdeckung

0859.0074

Passende Stecker/Dosen

Kategorie / Beschreibung

Geräteeinbausteckdose Übersicht komplett



IEC Geräteeinbausteckdose F, Schraubmontage, frontseitig, Lötanschluss	4787
IEC Geräteeinbausteckdose F, Schnappmontage, frontseitig, Löt- oder Steckanschluss	4788
IEC Geräteeinbausteckdose F oder H, Schraubmontage, frontseitig, Löt-, PCB- oder Steckanschluss	5091

[Geräteeinbausteckdose weitere Typen zu FKI](#)

Gerätesteckdose Übersicht komplett



4782 Montage: Anschlussleitung, 3 x 1 mm ² / 3 x 18 AWG, Kabel, Gerätesteckdose: IEC C13	4782
4022 Montage: Netzanschlussleitung, 3 x 1.5 mm ² , Schraubklemmen, Gerätesteckdose: IEC C13	4022
4785 Montage: Anschlussleitung, 3 x 1 mm ² / 3 x 18 AWG, Kabel, Gerätesteckdose: IEC C13	4785
4300-06 Montage: Anschlussleitung, 3 x 1 mm ² / 3 x 18 AWG, Kabel, Gerätesteckdose: IEC C13	4300-06
4012 Montage: Netzanschlussleitung, 3 x 1.5 mm ² , Schraubklemmen, Gerätesteckdose: IEC C13	4012

[Gerätesteckdose weitere Typen zu FKI](#)

...