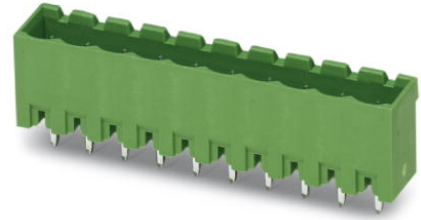


MSTBVA 2,5/16-G-5,08


Artikelnummer: 1755875

De afbeelding toont een 10-polige variant van het artikel

<http://catalog.phoenixcontact.net/phoenix/treeViewClick.do?UID=1755875>

basiselement, nominale stroom: 12 A, nominale spanning (III/2):
320 V, aantal polen: 16, rastermaat: 5,08 mm, kleur: groen,
contactoppervlak: tin, montage: solderen

Commerciële gegevens

EAN	 4 017918 029456
sales group	E110
VPE	50 Pcs.
Douanetarief	85366990
Brutogewicht per stuk	KG
Nettogewicht per stuk	KG
Zie cataloguspagina	Pagina 315 (CAT-1-2013)

Houd er a.u.b. rekening mee dat de hier aangegeven gegevens uit de online catalogus afkomstig zijn. De volledige informatie en gegevens vindt u in de gebruikersdocumentatie onder <http://www.download.phoenixcontact.de>. Op alle internet downloads zijn de Algemene gebruiksvoorwaarden van toepassing.

Technische gegevens

Afmetingen / Polen

lengte	8,6 mm
rastermaat	5,08 mm
afm. a	76,2 mm
aantal polen	16
stiftafmetingen	1 x 1 mm
printgatdiameter	1,4 mm

Technische gegevens

artikelfamilie	MSTBVA 2,5/...-G
isolatiemateriaalgroep	I
teststootspanning (III/3)	4 kV
teststootspanning (III/2)	4 kV
teststootspanning (II/2)	4 kV
nominale spanning (III/2)	320 V
nominale spanning (II/2)	630 V
aansluiting overeenkomstig norm	EN-VDE
nominale stroom I_N	12 A
nominale spanning U_N	250 V
belastingsstroom maximaal	12 A
isolatiemateriaal	PA
brandbaarheidsklasse volgens UL 94	V0
Kleur	groen
nominale spanning UL/CUL Usegroup B	300 V
nominale stroom UL/CUL Usegroup B	12 A
nominale spanning UL/CUL Usegroup D	300 V
nominale stroom UL/CUL Usegroup D	12 A

Toelatingen



toelatingen

CSA, cULus Recognized, GOST, VDE Gutachten mit
Fertigungsüberwachung, CCA, IEC/IEC CB Scheme

aangevraagde toelatingen:

Ex-toelatingen:

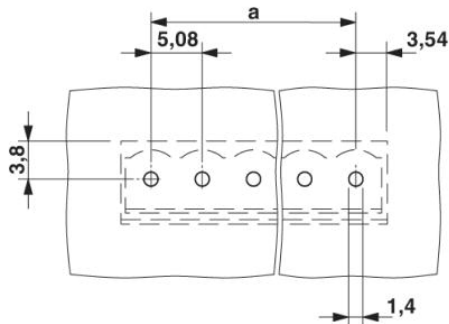
Toebehoren		
Artikel	Omschrijving	Omschrijving
Codering		
0804293	SK 5,08/3,8:FORTL.ZAHLEN	Coderingskaarten, kaart, wit, gecodeerd, horizontaal: oplopende getallen 1-10, 11-20 enz. tot 91-(99)100, montagetechniek: plakken, Voor klemmen met een breedte van: 5,08 mm
montage		
1755477	MSTB-BL	Blindstop, als groepscheiding, wordt op de stift geplaatst, van groene kunststof
stekers/adapters		
1734401	CR-MSTB	Polarisatieprofiel, wordt in de uitsparing van het basiselement resp. het geïnverteerde stekerdeel geschoven, van rode kunststof
Aanvullende producten		
Artikel	Omschrijving	Omschrijving
algemeen		
1873197	FKC 2,5/16-ST-5,08	stekerdeel, nominale stroom: 12 A, nominale spanning (III/2): 320 V, aantal polen: 16, rastermaat: 5,08 mm, aansluittype: veerdrukaansluiting, kleur: groen, contactoppervlak: tin
1902259	FKCT 2,5/16-ST-5,08	stekerdeel, nominale stroom: 12 A, nominale spanning (III/2): 320 V, aantal polen: 16, rastermaat: 5,08 mm, aansluittype: veerdrukaansluiting, kleur: groen, contactoppervlak: tin
1874099	FKCVR 2,5/16-ST-5,08	stekerdeel, nominale stroom: 12 A, nominale spanning (III/2): 320 V, aantal polen: 16, rastermaat: 5,08 mm, aansluittype: veerdrukaansluiting, kleur: groen, contactoppervlak: tin
1873799	FKCVW 2,5/16-ST-5,08	stekerdeel, nominale stroom: 12 A, nominale spanning (III/2): 320 V, aantal polen: 16, rastermaat: 5,08 mm, aansluittype: veerdrukaansluiting, kleur: groen, contactoppervlak: tin
1777426	FRONT-MSTB 2,5/16-ST-5,08	stekerdeel, nominale stroom: 12 A, nominale spanning (III/2): 320 V, aantal polen: 16, rastermaat: 5,08 mm, aansluittype: schroefaansluiting, kleur: groen, contactoppervlak: tin
1786543	IC 2,5/16-G-5,08	basiselement, nominale stroom: 12 A, nominale spanning (III/2): 320 V, aantal polen: 16, rastermaat: 5,08 mm, kleur: groen, contactoppervlak: tin, montage: solderen
1786080	ICV 2,5/16-G-5,08	basiselement, nominale stroom: 12 A, nominale spanning (III/2): 320 V, aantal polen: 16, rastermaat: 5,08 mm, kleur: groen, contactoppervlak: tin, montage: solderen
1757158	MSTB 2,5/16-ST-5,08	stekerdeel, nominale stroom: 12 A, nominale spanning (III/2): 320 V, aantal polen: 16, rastermaat: 5,08 mm, aansluittype: schroefaansluiting, kleur: groen, contactoppervlak: tin

1764248	MSTB 2,5/16-STZ-5,08	stekerdeel, nominale stroom: 12 A, nominale spanning (III/2): 320 V, aantal polen: 16, rastermaat: 5,08 mm, aansluittype: schroefaansluiting, kleur: groen, contactoppervlak: tin
1808955	MSTBC 2,5/16-ST-5,08	stekerdeel, nominale stroom: 12 A, nominale spanning (III/2): 320 V, aantal polen: 16, rastermaat: 5,08 mm, aansluittype: crimpaansluiting, kleur: groen, Bijbehorende crimp-buscontacten met gegevens over de stroom [A] en het aderdoorsnedebereik [mm ²]: 10A/MSTBC-MT 0,5-1,0 (3190564); 10A/MSTBC-MT 0,5-1,0 BA (3190645); 12A/MSTBC-MT 1,5-2,5 (3190551); 12A/MSTBC-MT 1,5-2,5 BA (3190658). BA = bandcontacten
1809640	MSTBC 2,5/16-STZ-5,08	stekerdeel, nominale stroom: 12 A, nominale spanning (III/2): 320 V, aantal polen: 16, rastermaat: 5,08 mm, aansluittype: crimpaansluiting, kleur: groen, Bijbehorende crimp-buscontacten met gegevens over de stroom [A] en het aderdoorsnedebereik [mm ²]: 10A/MSTBC-MT 0,5-1,0 (3190564); 10A/MSTBC-MT 0,5-1,0 BA (3190645); 12A/MSTBC-MT 1,5-2,5 (3190551); 12A/MSTBC-MT 1,5-2,5 BA (3190658). BA = bandcontacten
1769159	MSTBP 2,5/16-ST-5,08	stekerdeel, nominale stroom: 12 A, nominale spanning (III/2): 320 V, aantal polen: 16, rastermaat: 5,08 mm, aansluittype: schroefaansluiting, kleur: groen, contactoppervlak: tin
1781124	MSTBT 2,5/16-ST-5,08	stekerdeel, nominale stroom: 12 A, nominale spanning (III/2): 320 V, aantal polen: 16, rastermaat: 5,08 mm, aansluittype: schroefaansluiting, kleur: groen, contactoppervlak: tin
1824269	MSTBU 2,5/16-STD-5,08	stekerdeel, nominale stroom: 12 A, nominale spanning (III/2): 320 V, aantal polen: 16, rastermaat: 5,08 mm, aansluittype: schroefaansluiting, kleur: groen, contactoppervlak: tin, montage: directe montage
1831456	MSTBVK 2,5/16-ST-5,08	stekerdeel, nominale stroom: 12 A, nominale spanning (III/2): 320 V, aantal polen: 16, rastermaat: 5,08 mm, aansluittype: schroefaansluiting, kleur: groen, contactoppervlak: tin, montage: montagerail
1792388	MVSTBR 2,5/16-ST-5,08	stekerdeel, nominale stroom: 12 A, nominale spanning (III/2): 320 V, aantal polen: 16, rastermaat: 5,08 mm, aansluittype: schroefaansluiting, kleur: groen, contactoppervlak: tin
1792896	MVSTBW 2,5/16-ST-5,08	stekerdeel, nominale stroom: 12 A, nominale spanning (III/2): 320 V, aantal polen: 16, rastermaat: 5,08 mm, aansluittype: schroefaansluiting, kleur: groen, contactoppervlak: tin
1883844	QC 1/16-ST-5,08	stekerdeel, nominale stroom: 10 A, nominale spanning (III/2): 630 V, aantal polen: 16, rastermaat: 5,08 mm, aansluittype: snijklemaansluiting QUICKON, kleur: groen, contactoppervlak: tin
1826429	SMSTB 2,5/16-ST-5,08	stekerdeel, nominale stroom: 12 A, nominale spanning (III/2): 320 V, aantal polen: 16, rastermaat: 5,08 mm, aansluittype: schroefaansluiting, kleur: groen, contactoppervlak: tin
1833959	UMSTBVK 2,5/16-ST-5,08	stekerdeel, nominale stroom: 12 A, nominale spanning (III/2): 320 V, aantal polen: 16, rastermaat: 5,08 mm, aansluittype: schroefaansluiting, kleur: groen, contactoppervlak: tin, montage: montagerail

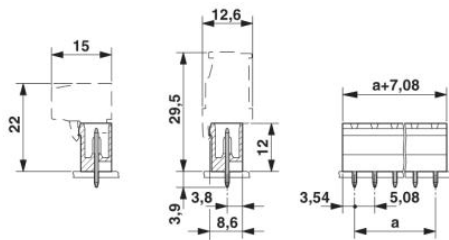
1873029	ZFKK 1,5-ICV-5,08	Aansluitklem, aansluitmethode: speciale en gecombineerde aansluiting, doorsnede: 0,2 mm ² - 2,5 mm ² , breedte: 5,1 mm, kleur: grijs, montage: NS 35/15, NS 35/7,5 / Ex-gegevens nieuw / /
---------	-------------------	--

Tekeningen

boorsjabloon/soldeerpadgeometrie



Maatschets



Adresgegevens

PHOENIX CONTACT Deutschland GmbH
Flachmarktstr. 8
32825 Blomberg, Germany
Tel. +49 5235 3 12000
Fax +49 5235 3 41200
<http://www.phoenixcontact.de>



© 2012 Phoenix Contact
Technische wijzigingen voorbehouden