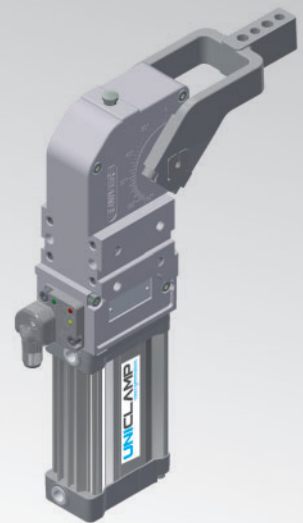


UCBP40

UNICLAMP Spanner



U	C	B	P	4	0	O	E	A	K	0
1	2	3	4	5	6	7	8	9		

1 Serie	2 Standard	3 Modell	4 Größe
---------	------------	----------	---------

UC = UNICLAMP Spanner
mit stufenloser Öffnungswinkeleinstellung:
0° bis 135° Max
Öffnungswinkelbereich kann sich je nach
Spannarmtyp und-einbaulage ändern

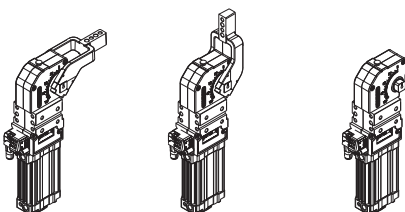
B = Europäisches Standard

P = Pneumatisch

40 = Ø 40 mm

5 Einbaulage Spannarm	6 Serie Spannarm
-----------------------	------------------

V = 90° **O = 180°** **N = Ohne Arm**



B* = Mittig, 0 mm Offset **Z*** = Links, vergr. Stiftbohr.Ø 8 H7, 15 mm Offset
I* = Rechts, 0 mm Offset **N** = Ohne Spannarm

J* = Links, 0 mm Offset
C = Mittig, 15 mm Offset
D = Rechts, 15 mm Offset
S = Links, 15 mm Offset
E = Mittig, 45 mm Offset
F = Rechts, 45 mm Offset
L = Links, 45 mm Offset

* = Auf Anfrage verfügbar

X* = Mittig, vergr. Stiftbohr. Ø 8 H7, 15 mm Offset
Y* = Rechts, vergr. Stiftbohr. Ø 8 H7, 15 mm Offset

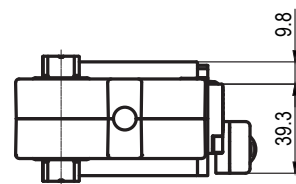
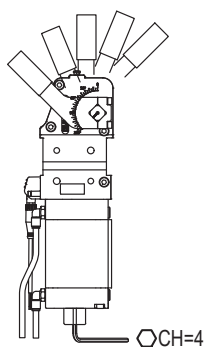
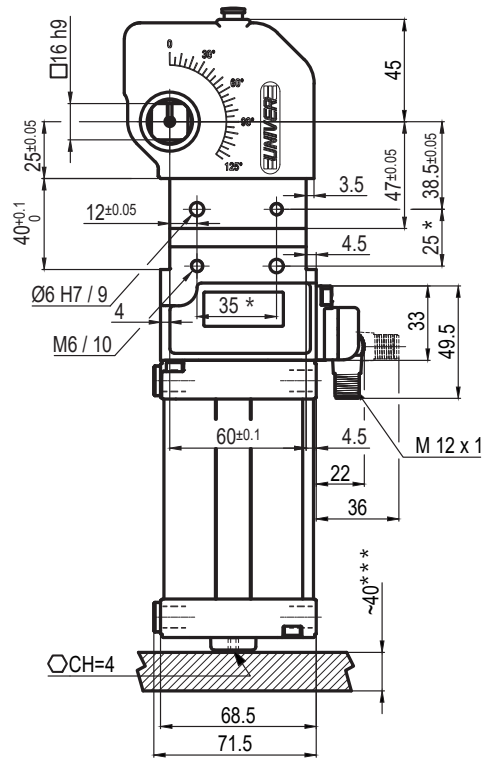
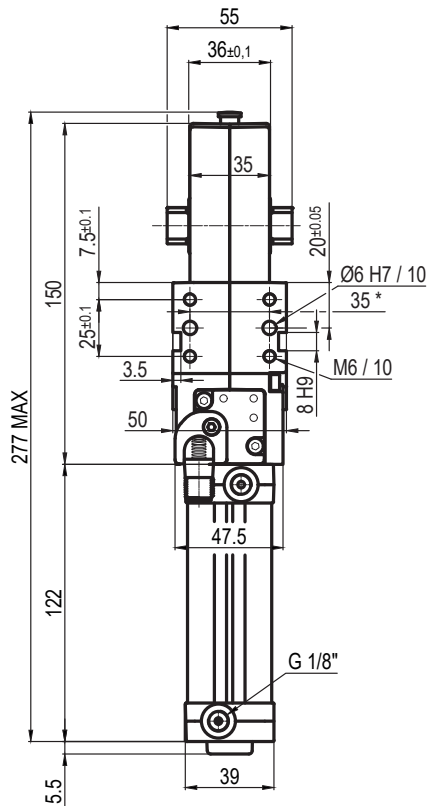
7 Ausführung Spannarm	8 Sensor	9 Produkt Revision
-----------------------	----------	--------------------

A = Aluminium
S = Stahl
N = Ohne Arm

N = Ohne Sensor (mit Abdeckplatte)
K = PNP Elektronischer Sensor (optisch) (DF-K)
D = Pneumatischer Sensor
J = NPN Elektronischer Sensor (optisch) (DF-J)
Y = PNP Elektronischer Sensor (optisch) (DF-Y)
Weißer LED

Von UNIVER angefertigt

UCBP40NNNK0



Durchmesser Ø	Haltemoment	Spannmoment (0,5 MPa)	Gewicht (ohne Spannarm)
40 mm	600 Nm	170 Nm	1,5 Kg

* : TOLERANZ ZWISCHEN STIFTBOHRUNGEN ± 0,02, GEWINDEBOHRUNGEN ± 0,1

** : ZUGANG ZUR WINKLEINSTELLUNG

Min / Max Betriebsdruck: **0,4 / 0,6 MPa**

Betriebstemperatur: **5° ÷ 45° C**

Öffnungswinkel: **einstellbar**

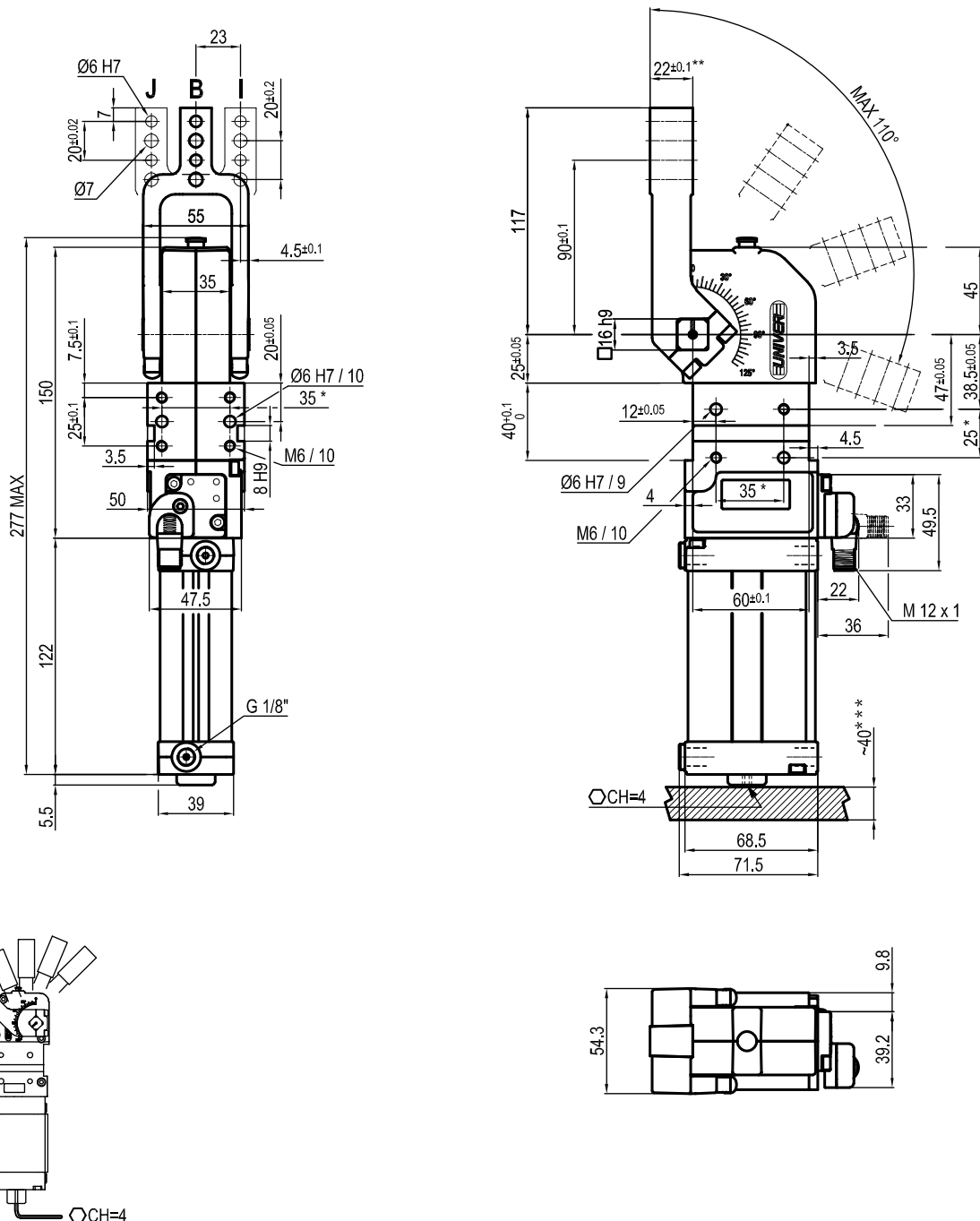
Ohne Arm

Elektronischer Sensor mit M12 schwenkbarem Stecker
(von 0° bis 90° orientierbar, in Schritten von 10°)

Versorgungsspannung: **10 ÷ 30Vdc**

Schutzart: **IP65**

Beidseitige pneumatische Anschlüsse



Durchmesser Ø	Haltemoment	Spannmoment (0,5 MPa)	Gewicht (ohne Spannarm)
40 mm	600 Nm	170 Nm	1,5 Kg

 Min / Max Betriebsdruck: **0,4 / 0,6 MPa**

 Betriebstemperatur: **5° ÷ 45° C**

 Einstellbarer Öffnungswinkel: **von 0° bis 110°**

 Armstellung: **180°**

 Elektronischer Sensor mit M12 schwenkbarem Stecker
(von 0° bis 90° orientierbar, in Schritten von 10°)

 Versorgungsspannung: **10÷30Vdc**

 Schutzart: **IP65**

Beidseitige pneumatische Anschlüsse

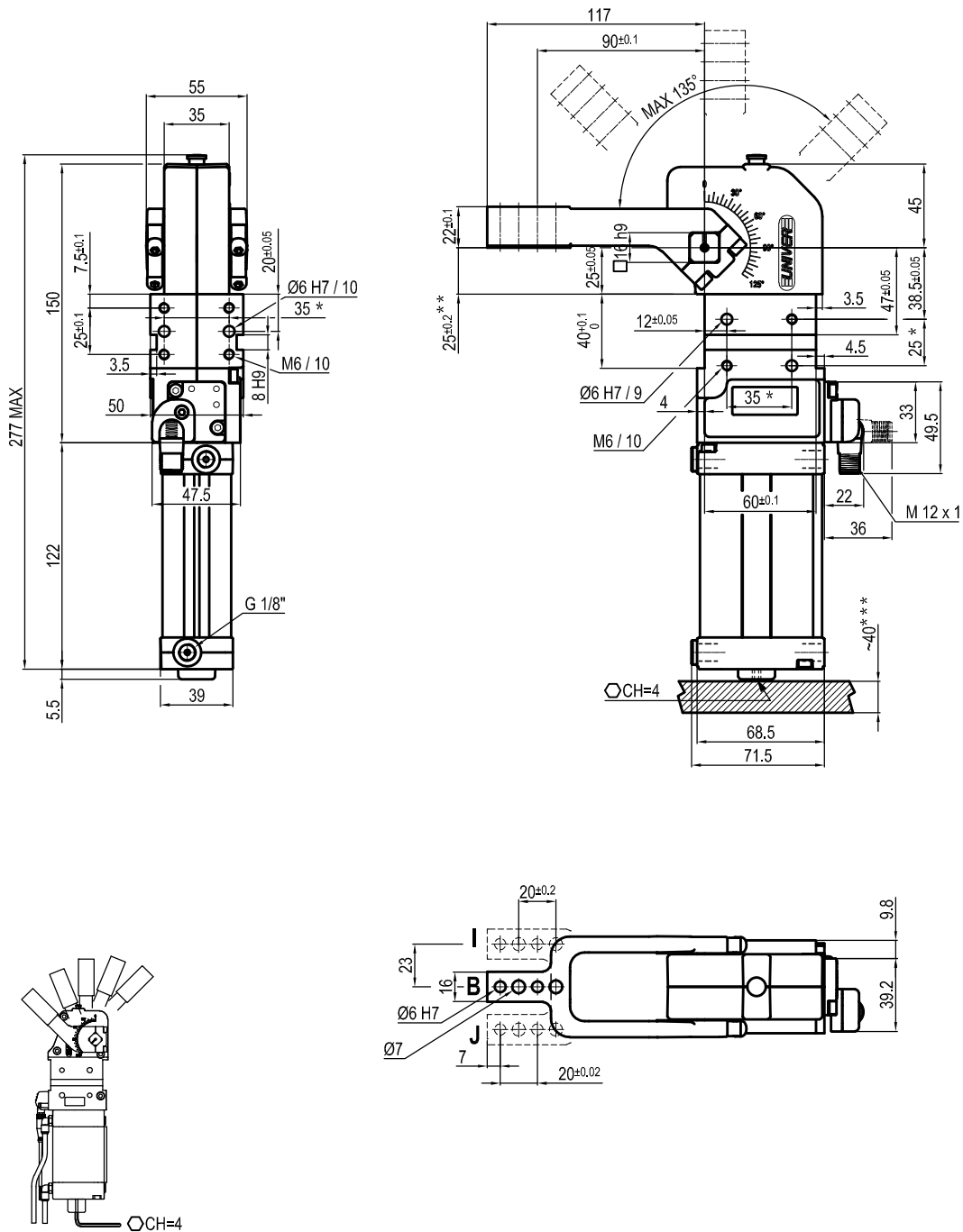
*: TOLERANZ ZWISCHEN STIFTBOHRUNGEN ± 0,02 , GEWINDEBOHRUNGEN ± 0,1

**: TOLERANZ BEI 80 mm VOM DREHPUNKT

***: ZUGANG ZUR WINKLEINSTELLUNG

UCBP40V__K0

0 mm



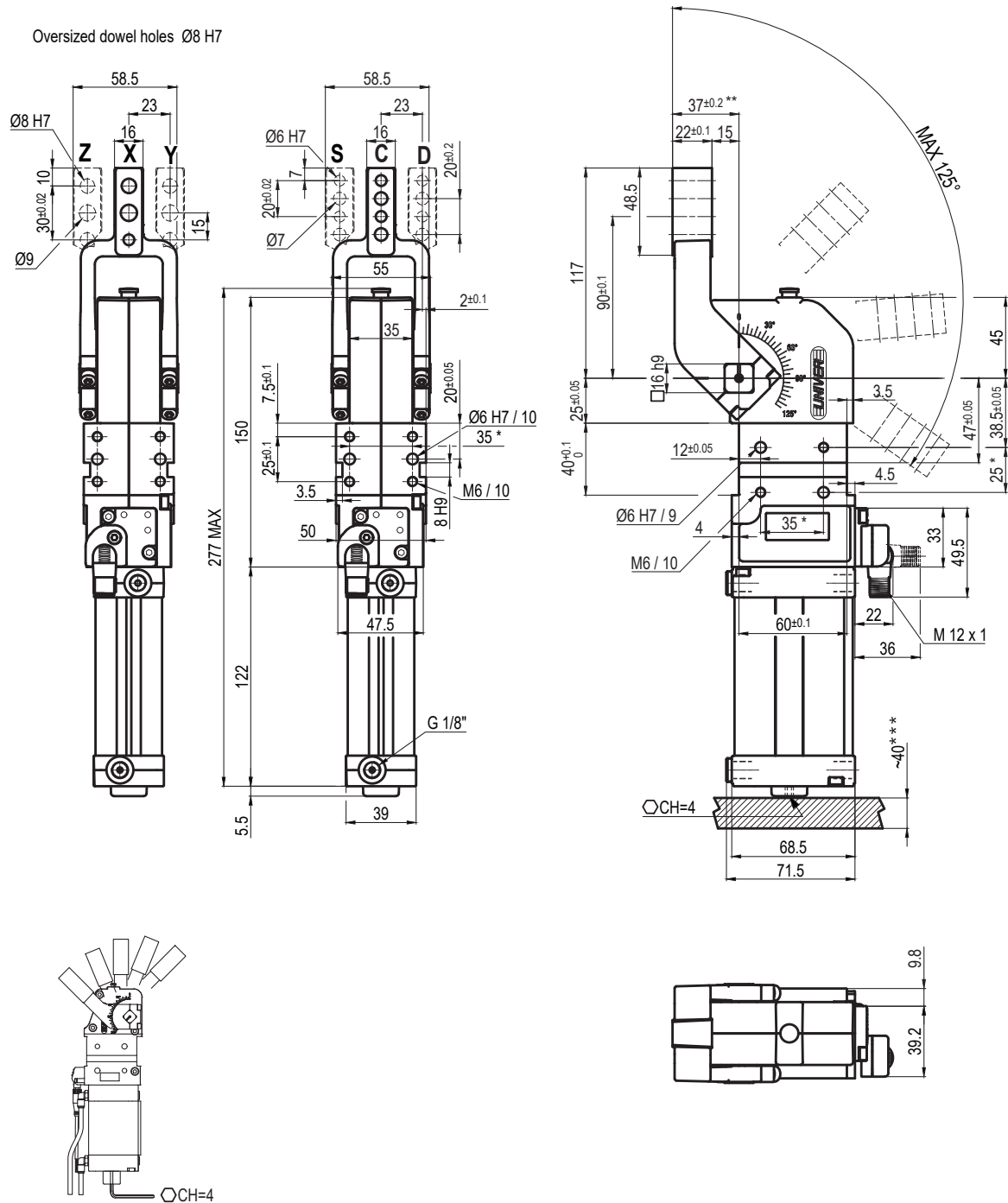
Durchmesser Ø	Haltemoment	Spannmoment (0,5 MPa)	Gewicht (ohne Spannarm)
40 mm	600 Nm	170 Nm	1,5 Kg

* : TOLERANZ ZWISCHEN STIFTBOHRUNGEN ± 0,02 , GEWINDEBOHRUNGEN ± 0,1
 ** : TOLERANZ BEI 80 mm VOM DREHPUNKT
 *** : ZUGANG ZUR WINKLEINSTELLUNG

Min / Max Betriebsdruck: **0,4 / 0,6 MPa**
 Betriebstemperatur: **5°÷ 45° C**
 Einstellbarer Öffnungswinkel: **von 0° bis 135°**
 Armstellung: **90°**
 Elektronischer Sensor mit M12 schwenkbarem Stecker
 (von 0° bis 90° orientierbar, in Schritten von 10°)
 Versorgungsspannung: **10÷30Vdc**
 Schutzart: **IP65**

UCBP400__K0

15 mm



Durchmesser Ø	Haltemoment	Spannmoment (0,5 MPa)	Gewicht (ohne Spannarm)
40 mm	600 Nm	170 Nm	1,5 Kg

Min / Max Betriebsdruck: **0,4 / 0,6 MPa**
 Betriebstemperatur: **5° ÷ 45° C**
 Einstellbarer Öffnungswinkel: **von 0° bis 125°**
 Armstellung: **180°**
 Elektronischer Sensor mit M12 schwenkbarem Stecker
 (von 0° bis 90° orientierbar, in Schritten von 10°)
 Versorgungsspannung: **10÷30Vdc**
 Schutzart: **IP65**
 Beidseitige pneumatische Anschlüsse

* : TOLERANZ ZWISCHEN STIFTBOHRUNGEN ± 0,02 , GEWINDEBOHRUNGEN ± 0,1

** : TOLERANZ BEI 80 mm VOM DREHPUNKT

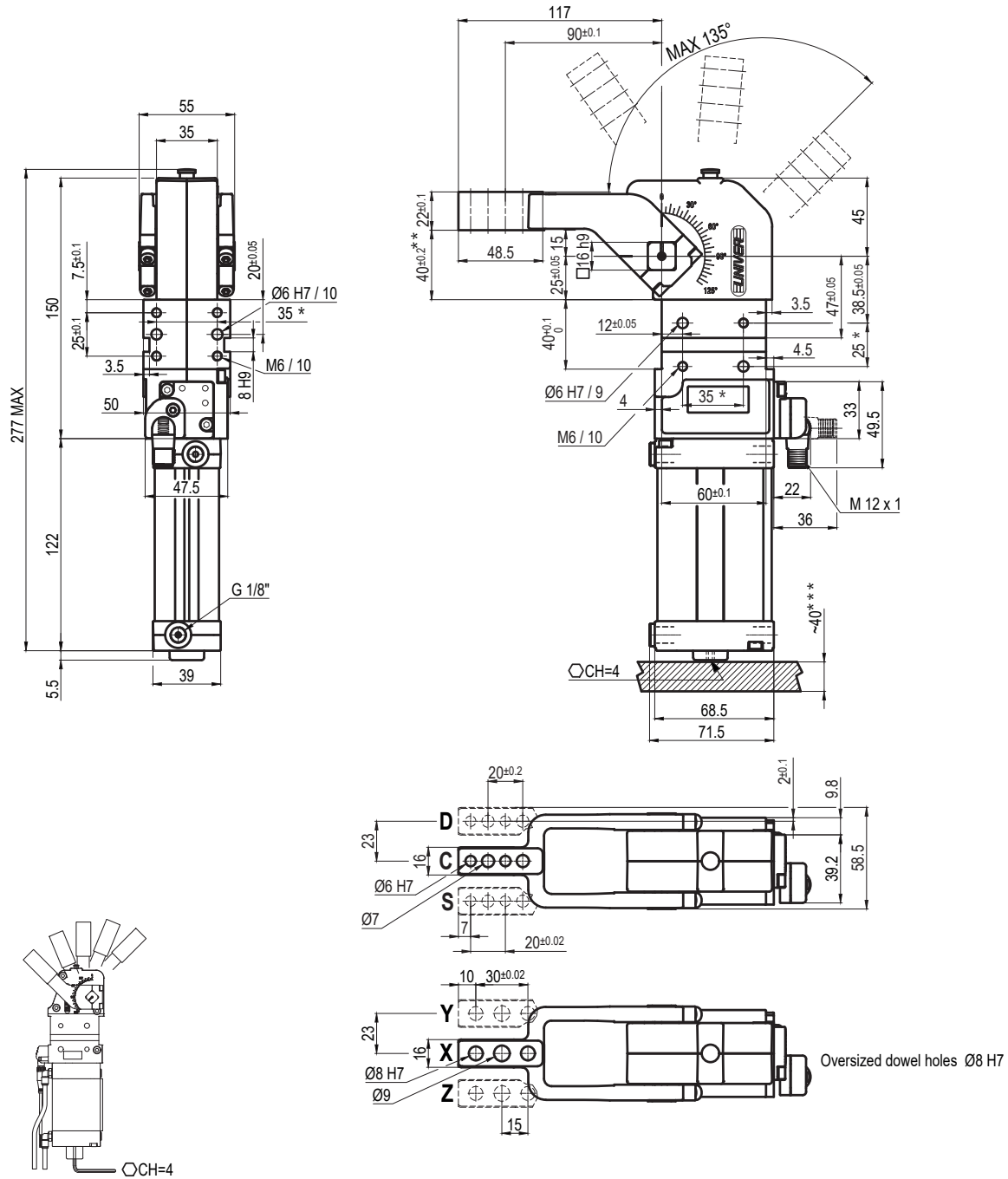
*** : ZUGANG ZUR WINKLEINSTELLUNG

Technische Änderungen vorbehalten

Rev. 01 05.11.19

UCBP40V__K0

15 mm



Durchmesser Ø	Haltemoment	Spannmoment (0,5 MPa)	Gewicht (ohne Spannarm)
40 mm	600 Nm	170 Nm	1,5 Kg

Min / Max Betriebsdruck: **0,4 / 0,6 MPa**
 Betriebstemperatur: **5° ÷ 45° C**
 Einstellbarer Öffnungswinkel: **von 0° bis 135°**
 Armstellung: **90°**
 Elektronischer Sensor mit M12 schwenkbarem Stecker
 (von 0° bis 90° orientierbar, in Schritten von 10°)
 Versorgungsspannung: **10÷30Vdc**
 Schutzart: **IP65**

* : TOLERANZ ZWISCHEN STIFTBOHRUNGEN ± 0,02 , GEWINDEBOHRUNGEN ± 0,1

** : TOLERANZ BEI 80 mm VOM DREHPUNKT

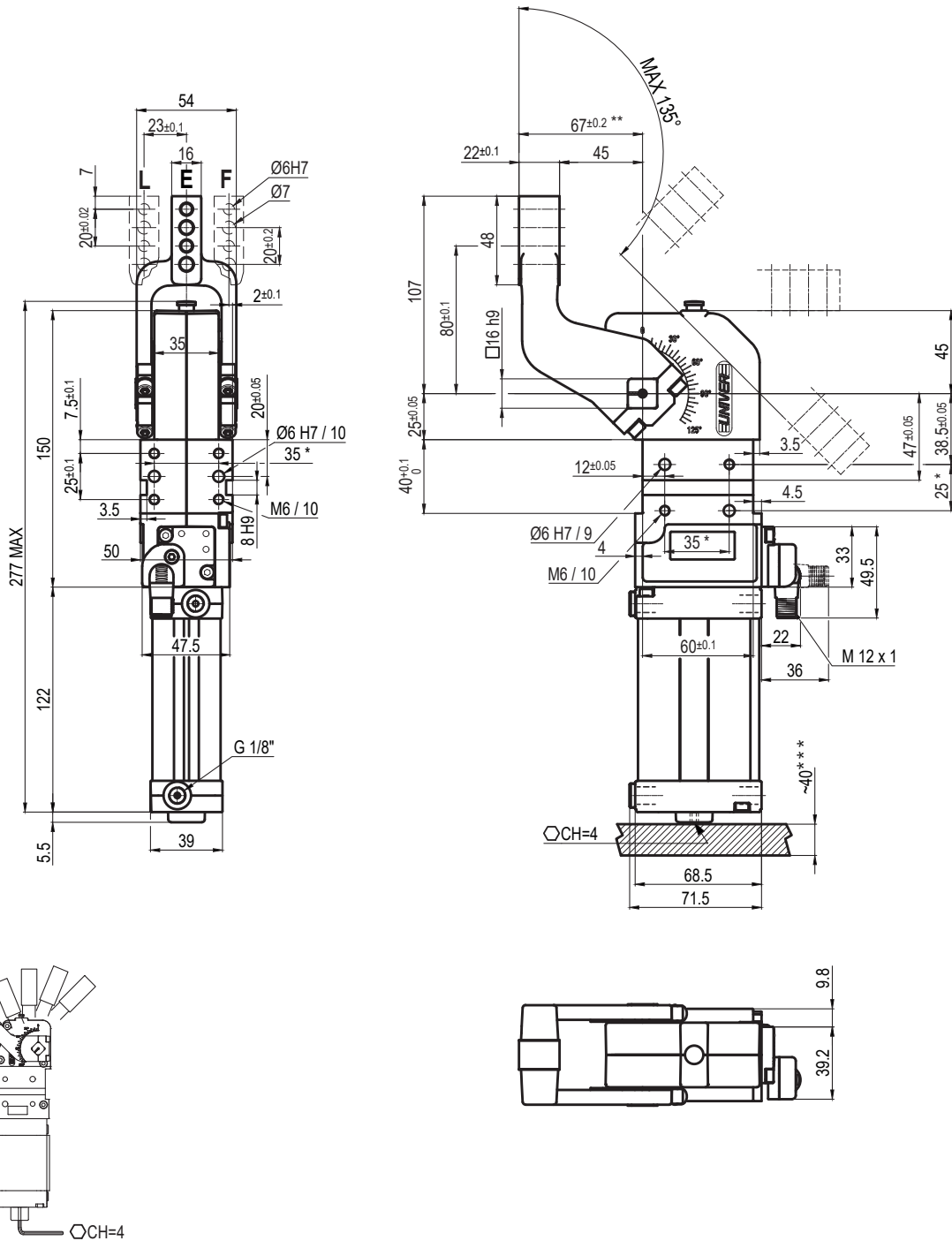
*** : ZUGANG ZUR WINKLEINSTELLUNG

Technische Änderungen vorbehalten

Rev. 01 05.11.19

UCBP400__K0

45 mm



Durchmesser Ø	Haltemoment	Spannmoment (0,5 MPa)	Gewicht (ohne Spannarm)
40 mm	600 Nm	170 Nm	1,5 Kg

 Min / Max Betriebsdruck: **0,4 / 0,6 MPa**

 Betriebstemperatur: **5° ÷ 45° C**

 Einstellbarer Öffnungswinkel: **von 0° bis 135°**

 Armstellung: **180°**

 Elektronischer Sensor mit M12 schwenkbarem Stecker
(von 0° bis 90° orientierbar, in Schritten von 10°)

 Versorgungsspannung: **10÷30Vdc**

 Schutzart: **IP65**

Beidseitige pneumatische Anschlüsse

*: TOLERANZ ZWISCHEN STIFTBOHRUNGEN ± 0,02 , GEWINDEBOHRUNGEN ± 0,1

**: TOLERANZ BEI 80 mm VOM DREHPUNKT

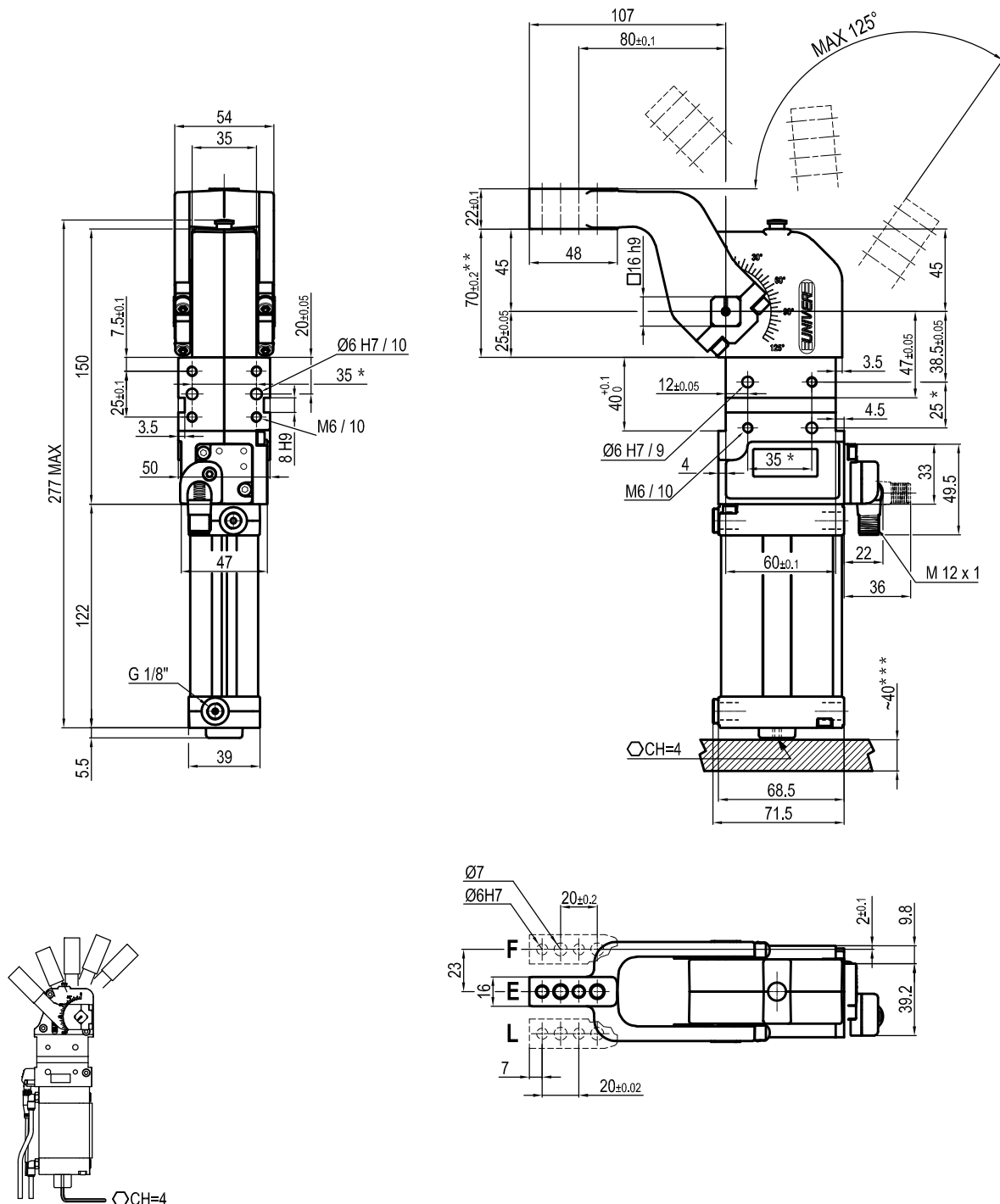
***: ZUGANG ZUR WINKLEINSTELLUNG

Technische Änderungen vorbehalten

Rev. 00 05.09.18

UCBP40V__K0

45 mm



Durchmesser Ø	Haltemoment	Spannmoment (0,5 MPa)	Gewicht (ohne Spannarm)
40 mm	600 Nm	170 Nm	1,5 Kg

Min / Max Betriebsdruck: **0,4 / 0,6 MPa**
 Betriebstemperatur: **5° ± 45° C**
 Einstellbarer Öffnungswinkel: **von 0° bis 125°**
 Armstellung: **90°**
 Elektronischer Sensor mit M12 schwenkbarem Stecker
 (von 0° bis 90° orientierbar, in Schritten von 10°)
 Versorgungsspannung: **10 ± 30Vdc**
 Schutzart: **IP65**
 Beidseitige pneumatische Anschlüsse

* : TOLERANZ ZWISCHEN STIFTBOHRUNGEN ± 0,02 , GEWINDEBOHRUNGEN ± 0,1

** : TOLERANZ BEI 80 mm VOM DREHPUNKT

*** : ZUGANG ZUR WINKLEINSTELLUNG

Technische Änderungen vorbehalten

Rev. 00 04.09.18