



# I2D303M-RCA11

picoCam

2D MACHINE VISION

**SICK**  
Sensor Intelligence.



### Bestellinformationen

Typ	Artikelnr.
I2D303M-RCA11	6060394

Weitere Geräteausführungen und Zubehör → [www.sick.com/picoCam](http://www.sick.com/picoCam)



### Technische Daten im Detail

#### Merkmale

<b>Technologie</b>	2D Snapshot
<b>Produktkategorie</b>	Streaming, flexibel
<b>Sensor</b>	CMOS Monochrom
<b>Verwendeter Sensor</b>	Sony IMX249LLJ-C
<b>Shutter-Technologie</b>	Global-Shutter
<b>Weitere Funktionen</b>	Multi area of interest, Subsampling
<b>Objektiv</b>	C-Mount
Optisches Format	1/1,2"

#### Mechanik/Elektrik

<b>Anschlüsse</b>	6-poliger Hirose-Stecker (Spannungsversorgung, 1 digitaler Eingang, 1 digitaler Ausgang)
<b>Versorgungsspannung</b>	12 V ... 24 V <sup>1)</sup>
<b>Leistungsaufnahme</b>	≤ 3 W
<b>Schutzart</b>	IP30
<b>Gewicht</b>	61 g
<b>Abmessungen (L x B x H)</b>	40,5 mm x 29 mm x 29 mm

<sup>1)</sup> Oder PoE.

#### Performance

<b>Datentiefe</b>	12 bit
<b>Sensorauflösung</b>	1.936 px x 1.216 px (2,35 Mpixel, 16:10, 2 MP)
<b>Sensorgröße</b>	11,34 mm x 7,13 mm
<b>Scan-/Bildwiederholrate</b>	41 fps
<b>Datenspeicher</b>	60 MB
<b>Belichtungszeit</b>	0,033 ms ... 999 ms
<b>Pixelgröße</b>	5,86 µm

#### Schnittstellen

<b>Ethernet</b>	✓, UDP/IP
Datenübertragungsrate	1.000 Mbit/s

<b>Konfigurationssoftware</b>	I2D Software Suite
-------------------------------	--------------------

## Umgebungsdaten

<b>Schockbelastung</b>	80 g, EN 60068-2-27 (1995-03), EN 60068-2-29 (1995-03)
<b>Vibrationsbelastung</b>	10 g, 30 Hz ... 500 Hz, EN 60068-2-6 (1996-05)
<b>Umgebungstemperatur Betrieb</b>	0 °C ... +40 °C <sup>1)</sup>
<b>Umgebungstemperatur Lager</b>	-20 °C ... +60 °C <sup>1)</sup>

<sup>1)</sup> Relative Feuchtigkeit: 20 % ... 80 %.

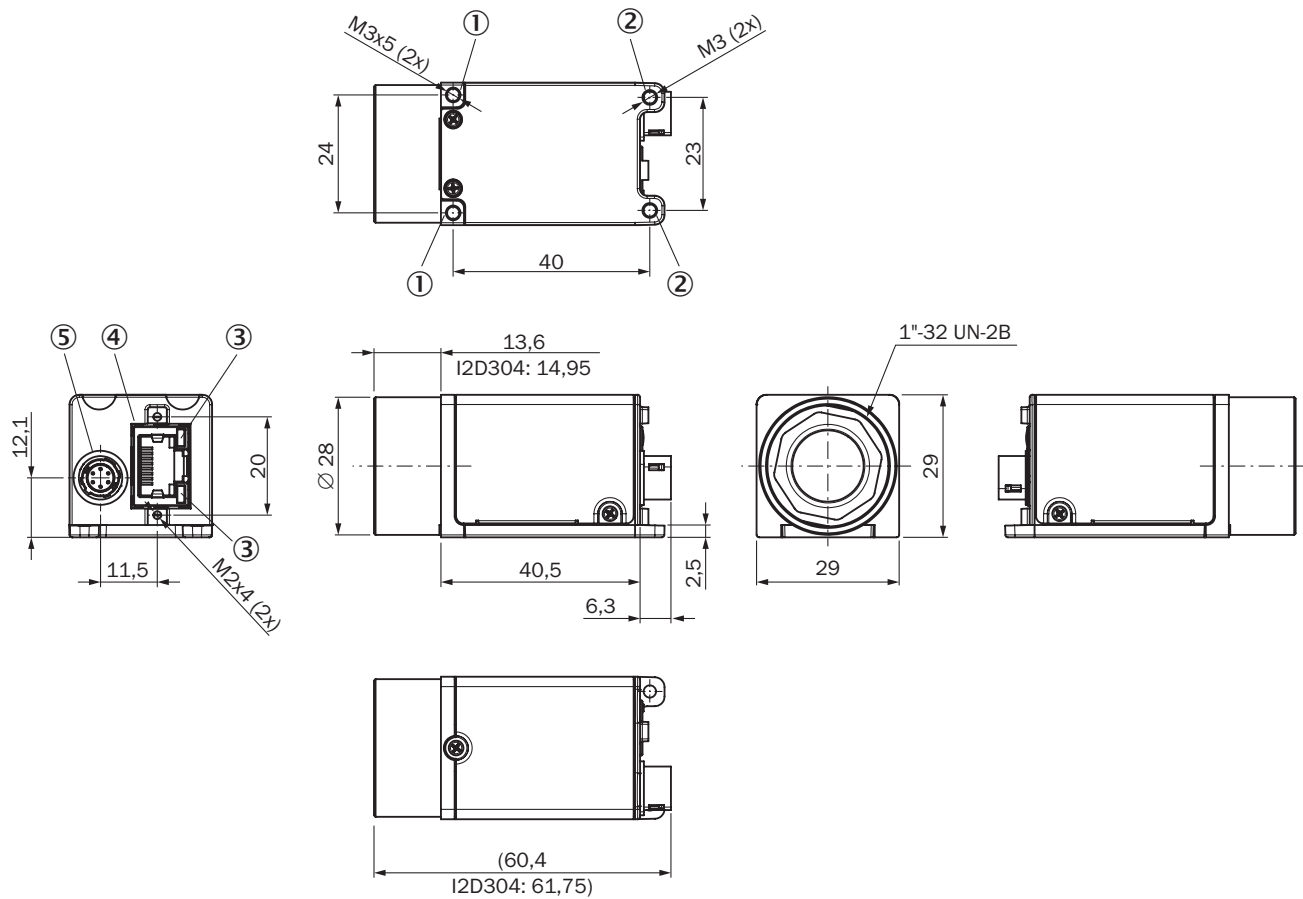
## Allgemeine Hinweise

<b>Hinweis</b>	Nicht frei von lackbenetzungsstörenden Substanzen.
----------------	--

## Klassifikationen

<b>ECl@ss 5.0</b>	27310205
<b>ECl@ss 5.1.4</b>	27310205
<b>ECl@ss 6.0</b>	27310205
<b>ECl@ss 6.2</b>	27310205
<b>ECl@ss 7.0</b>	27310205
<b>ECl@ss 8.0</b>	27310205
<b>ECl@ss 8.1</b>	27310205
<b>ECl@ss 9.0</b>	27310205
<b>ETIM 5.0</b>	EC001820
<b>ETIM 6.0</b>	EC001820
<b>UNSPSC 16.0901</b>	43211731

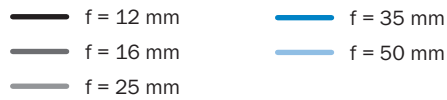
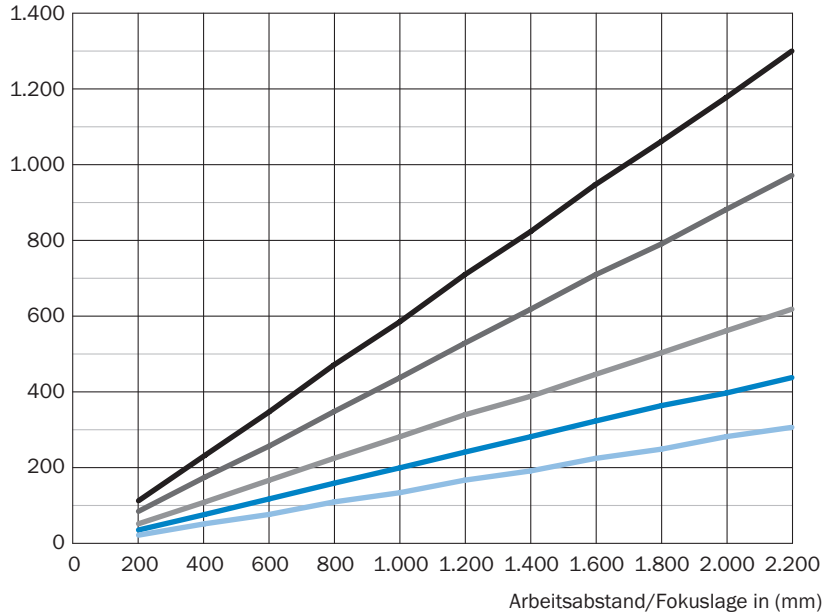
### Maßzeichnung (Maße in mm)



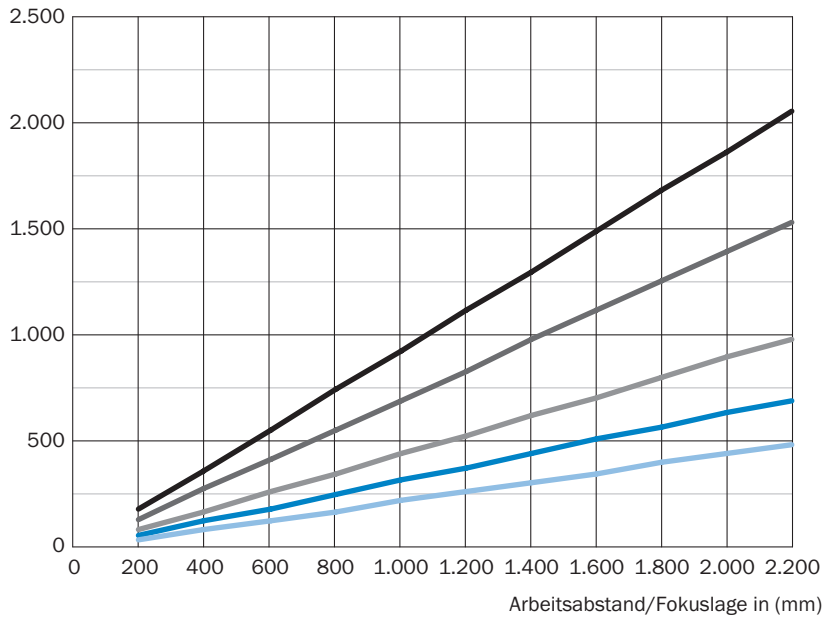
- ① Sacklochgewinde M3, 5 mm tief (12 x), zur Befestigung
- ② Befestigungsbohrung M3 (2 x), zur Befestigung
- ③ LED für Statusanzeige (2 x)
- ④ Gigabit-Ethernet-Anschluss, RJ45, 8-polig
- ⑤ Power-I/O-Anschluss, Stecker, M12, 6-polig, Hirose

## Sichtfeld

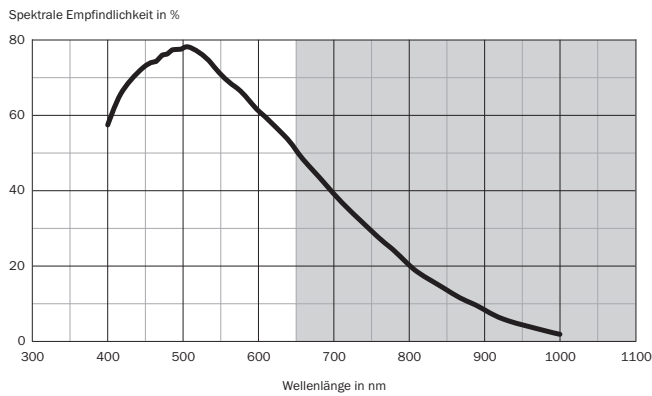
Sichtfeld y in (mm)



Sichtfeld x in (mm)





### Spektralbereich



### Empfohlenes Zubehör

Weitere Geräteausführungen und Zubehör → [www.sick.com/picoCam](http://www.sick.com/picoCam)

	Kurzbeschreibung	Typ	Artikelnr.
Steckverbinder und Leitungen			
	Kopf A: Dose, HR10, 6-polig Kopf B: loses Leitungsende Leitung: Power, I/O, 5 m	Anschlussleitung (Dose-offen)	6061064
	Kopf A: Stecker, RJ45 Kopf B: Stecker, RJ45 Leitung: Ethernet, hochflexibel, ungeschirmt, 3 m	SSL-080J-G03MACR	6037974

### Empfohlene Services

Weitere Services → [www.sick.com/picoCam](http://www.sick.com/picoCam)

	Typ	Artikelnr.
Gewährleistungsverlängerung		
<ul style="list-style-type: none"> <li>• <b>Produktbereich:</b> Identifikationslösungen, Industrielle Bildverarbeitung, Distanzsensoren, Mess- und Detektionslösungen</li> <li>• <b>Leistungsumfang:</b> Die Leistungen entsprechen dem Umfang der gesetzlichen Herstellergewährleistung (Allgemeine Einkaufsbedingungen SICK), Langfristiger Schutz für einen kalkulierbaren Einmalbetrag.</li> <li>• <b>Dauer:</b> Fünf Jahre Gewährleistung ab Kaufdatum.</li> </ul>	Gewährleistungsverlängerung fünf Jahre	1680671

## SICK AUF EINEN BLICK

SICK ist einer der führenden Hersteller von intelligenten Sensoren und Sensorlösungen für industrielle Anwendungen. Ein einzigartiges Produkt- und Dienstleistungsspektrum schafft die perfekte Basis für sicheres und effizientes Steuern von Prozessen, für den Schutz von Menschen vor Unfällen und für die Vermeidung von Umweltschäden.

Wir verfügen über umfassende Erfahrung in vielfältigen Branchen und kennen ihre Prozesse und Anforderungen. So können wir mit intelligenten Sensoren genau das liefern, was unsere Kunden brauchen. In Applikationszentren in Europa, Asien und Nordamerika werden Systemlösungen kundenspezifisch getestet und optimiert. Das alles macht uns zu einem zuverlässigen Lieferanten und Entwicklungspartner.

Umfassende Dienstleistungen runden unser Angebot ab: SICK LifeTime Services unterstützen während des gesamten Maschinenlebenszyklus und sorgen für Sicherheit und Produktivität.

**Das ist für uns „Sensor Intelligence.“**

## WELTWEIT IN IHRER NÄHE:

Ansprechpartner und weitere Standorte → [www.sick.com](http://www.sick.com)