

Laborgeräte werden ebenso weiterentwickelt wie das Smartphone in Ihrer Hand und Ihr Smart-TV zu Hause

Sorgen Sie jetzt für Innovationen in Ihrem Labor - mit SmartLab™-Geräten



„SMART ist auch in einem Labor die richtige Vorgehensweise.“

Für jedes chemische oder biologische Experiment werden im Labor Dutzende von Geräten benötigt. Ein Wissenschaftler muss regelmäßig von einem Gerät zum anderen gehen, um zu prüfen, ob das Experiment einwandfrei und ohne Probleme vonstatten geht.

Trotz der begrenzten Ressourcen in Bezug auf Personal, Zeit und Platzangebot sind alle Wissenschaftler bei ihren Experimenten um ein optimales Resultat bedacht. Dabei ist es nicht einfach, zur Verbesserung der Produktivität des Labors, einen innovativen Weg einzuschlagen.

witeg ergreift daher die Initiative, um die derzeit im Labor gegebene Situation zu ändern. Weltweit zum ersten Mal werden hier die **SmartLab™-Geräte** vorgestellt, die ohne jeden Zweifel **die Arbeit im Labor verändern** werden.

„Remote-Labor“ - Keine Einschränkungen in Bezug auf Ort und Zeit

- **Wisdom SmartLab™**-Geräte können mithilfe von Apps oder via Internet zeit- und ortsunabhängig überwacht und gesteuert werden.

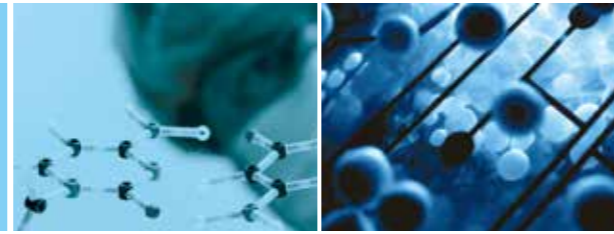
„Intuitive Use“ - Einfachste Methode der Überwachung und Steuerung

- Erfahrung eines innovativen Benutzers mit der LCD-Steuerung mit Voll-Touchscreen
- Mittels Smartphone oder Laptop können alle Geräte im Labor, sogar in mehreren Labors gesteuert werden.

„Secure Laboratory“ - Eigendiagnose und Echtzeit-Benachrichtigung

- Über alle den Betriebsablauf der Geräte betreffenden Fehler werden der Bediener und das Servicecenter automatisch vom Eigendiagnosesystem benachrichtigt.

Innovative Technologie zur Verbesserung
der Lebensqualität
SmartLab™-Geräte



Wie das Smartphone in Ihrer Hand und Ihr Smart-TV zu Hause
können jetzt auch die verschiedenen Geräte in Ihrem Labor SMART sein!!

Machen Sie Ihre Arbeit und Ihre Labore SMART
mit witeg SmartLab™-Geräten und dem WiRe™-App- und Internetservice.

witeg SmartLab™-Geräte

Das SmartLab™-System symbolisiert die Innovation in Sachen Laborgeräte.
Die witeg SmartLab™-Geräte umfassen zwei Steuerungen mit 4- oder 7-Zoll-Voll-Touchscreen, dem weit verbreiteten Android-System und Internet-Connectivity. Wo und wann immer Sie möchten, können Sie mit Ihrem Smartphone oder Tablet über das Internet alle Geräte in Ihrem Labor überprüfen und steuern.

Keine Taste. Kein Knopf. Einfach berühren!
Laborgeräte der Modellreihe witeg SMART mit
Voll-Touchscreen-Steuerung und Internet-Connectivity!

» Leistungsmerkmale

- 4"-oder 7"-Voll-Touchscreen-TFT-LCD
- Ergonomisches Design für intuitive Benutzeroberfläche
- Programmsteuerung: mehrere Muster mit mehreren Segmenten
- Datenerfassung: Onscreen-Temperaturkurve
- USB-Speicher für aufgezeichnete Daten
- Internet-Connectivity mit WiFi
- Fernüberwachung und -steuerung per WiRe™-Service
- **Speicherverwaltungsfunktion:**
Position von Proben in der Kammer aufzeichnen und später mühelos auf dem Bildschirm lokalisieren (ULT-Kühl-/Gefriergeräte)
- **Fehlerfunktionsdiagnose:**
Automatische Überprüfung und Benachrichtigung bei Störungen an wichtigen Geräten
- Echtzeit-Benachrichtigung des Bedieners, des Servicetechnikers und des Lieferanten bei Auftreten von Störungen, über WiRe™-Service



WUF ULT-Gefriergerät

WGC-Wachstumsschrank



WIG-Inkubator

Temperaturkurve für WIG-Inkubator

witeg SmartLab™-Steuerung

Die witeg SmartLab™-Steuerung ist in alle Wisd SmartLab™-Geräte integriert. Sie verfügt über zahlreiche nützliche Funktionen, wie etwa Datenerfassung, Speicherverwaltung, Eigendiagnose usw.

Diese Funktionen sind bei Laborgeräten einzigartig und innovativ. Da die Steuerung per WiFi über das Internet mit dem Smartphone, Tablet oder Laptop des Wissenschaftlers verbunden ist, können alle Geräte im Labor orts- und zeitunabhängig überprüft werden.



» Ergonomisches Bildschirmdesign

- 4"-oder 7"-Voll-Touchscreen-TFT-LCD
- Intuitive Benutzeroberfläche
- Keine Taste, kein Knopf und kein Schalter
- Die wichtigsten Funktionen und Parameter werden auf dem Hauptbildschirm angezeigt.
- Einstellen von Temperatur, Zeit und weiteren Parametern durch einfaches Berühren



» Automatische Datenerfassung

- Hochauflösende grafische Anzeige
- Onscreen-Temperaturkurve: Überprüfen Sie die Temperaturkurve auf dem Bildschirm und vergrößern bzw. verkleinern Sie die Anzeige mit den Fingern, um sich Details anzusehen.
- Die aufgezeichneten Daten können per USB-Speicher auf einen PC übertragen werden.



» Programmsteuerung

- Verschiedene Programmeinstellungen für mehrere Muster mit mehreren Segmenten
- Vorschaufenster zum Anzeigen nur der eingegebenen Muster
- Sehr einfache Eingabe und Bearbeitung von Mustern



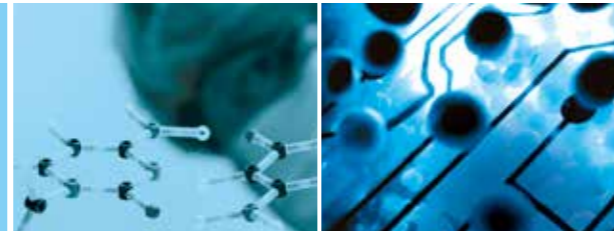
» Fehlerfunktionsdiagnose

- Automatische Überprüfung und Benachrichtigung bei Störungen an wichtigen Geräten
- Echtzeit-Benachrichtigung des Bedieners, des Servicetechnikers und des Lieferanten bei Auftreten von Störungen, über WiRe™-Service.
- Implementiert durch LIN und umgesetzt durch WiRe™-Service



» Internet-Connectivity mit WiFi

- Alle Geräte im Labor können über das Internet mit einem Smartphone oder Tablet gesteuert werden.
- WiRe™-App- und Internetservice verfügbar



WiRe™-App- und Internetservice



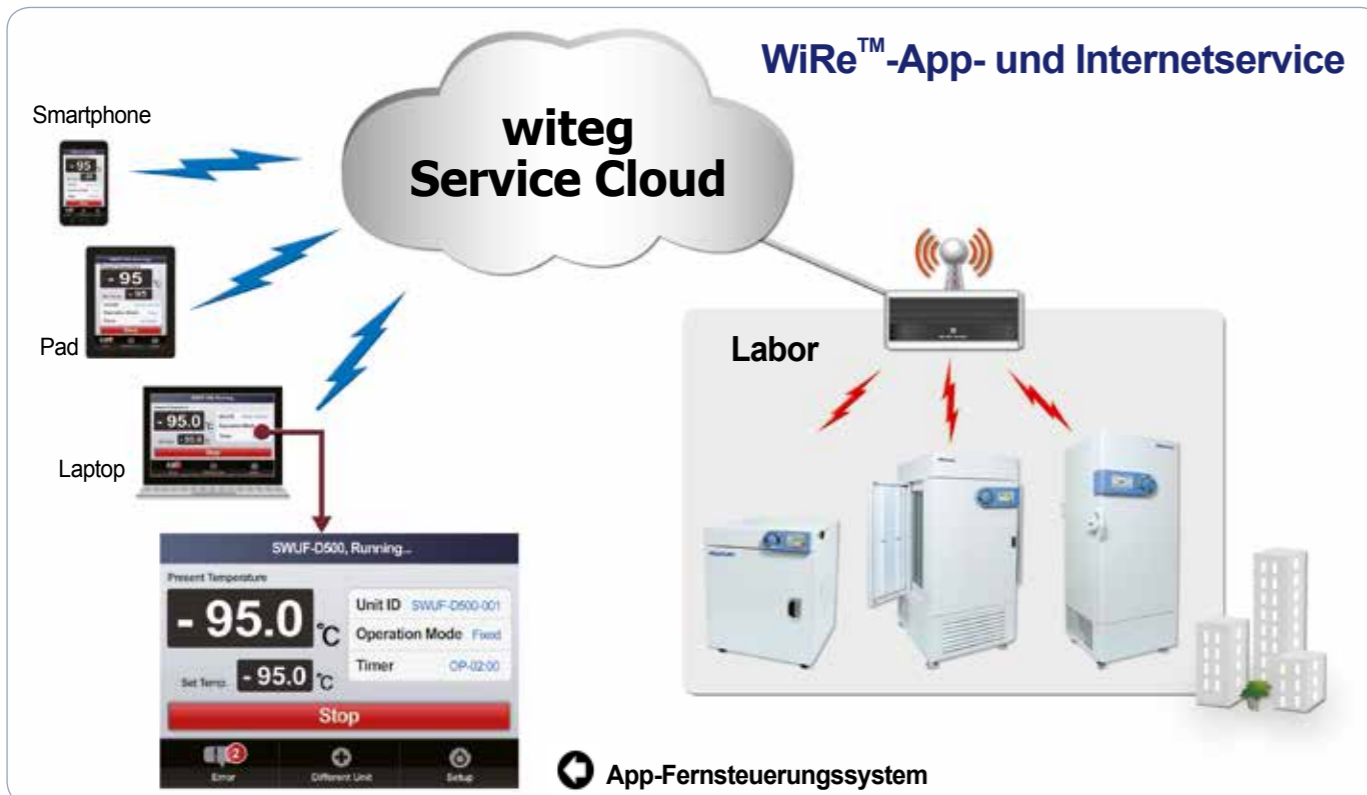
Über den WiRe™-App- und Internetservice können Experimentdaten erfasst, analysiert und weitergegeben und die Geräte von jedem Ort aus und zu jeder Zeit direkt gesteuert werden.

Tritt an einem Gerät eine Störung auf, wird sie automatisch durch das Eigendiagnosesystem verarbeitet. Wenn Sie sichere und zuverlässige Daten bequem erfassen wollen, haben Sie mit dem WiRe™-Service eine smarte Auswahl getroffen.

Wo und wann immer Sie möchten, können Sie **mit Ihrem Smartphone oder über das Internet** alle Geräte in Ihrem Labor überprüfen und steuern.

Leistungsmerkmale

- Entwickelt von Advanced Web Technology
- Geeignet für alle PCs, Laptops und MACs
- Nahezu identische Benutzeroberfläche wie Touchscreen-Steuerung der Geräte
- Unterstützung aller auf HTML-Standards basierenden Webbrowser
- Mit Android-App und Apple-iOS-App



WiRe™-Fernsteuerungssystem

- Wo und wann immer Sie möchten, können Sie mit Ihrem Smartphone oder über das Internet das Gefriergerät in Ihrem Labor überprüfen und steuern.
- Die SmartLab™-Geräte können zeit- und ortsunabhängig mit allen Smartphones, Tablets sowie über das Internet überwacht und gesteuert werden.



Geräteeinstellungen und Benutzerregistrierung

- Fernsteuerung eines einzelnen Geräts durch mehrere Benutzer
- Fernsteuerung mehrerer Geräte im Labor durch einzelnen Benutzer
- Registrierung mehrerer Benutzer bei SmartLab™-Geräten mit einfachen Kontodaten



Fehlerfunktionsdiagnose

Das Eigendiagnosesystem erkennt einen Fehler im Gerät und leitet ihn über die von witeg betriebenen Server zum Servicecenter weiter. Das Servicecenter überprüft den empfangenen Fehler und leistet bei Bedarf prompte Abhilfe.



Fehlerstatusberichtsanzeige

SmartLab™-Gerätemodelle

- Inkubatoren der Modellreihe SWIG/SWIF
- Schränke der Modellreihe SWON/SWOF
- Wachstumsschränke der Modellreihe SWGC
- Ultra-Tiefkühlschränke der Modellreihe SWUF
- Kältethermostate der Modellreihe SWCR/SWCL (in Kürze)
- Brutschränke der Modellreihe SWIR (in Kürze)
- Schüttelinkubator der Modellreihe SWIS (in Kürze)
- Vakuum-Trockenschränke der Modellreihe SWOV (in Kürze)
- Umwelt-Klimakammern der Modellreihe SWTH (in Kürze)
- Laborkühlkammern der Modellreihe SWCC (in Kürze)