

## Poignées tubulaires · montage par l'avant

24321.0620



### Description produit

Les poignées tubulaires sont utilisées par exemple pour des portes de machines. Ces poignées tubulaires en aluminium se caractérisent par une construction ergonomique et solide ainsi que par un design moderne. Cette version est munie de branches de préhension coudées (poignées à branches coudées).

#### Matières

##### Couvercle

- plastique, gris

##### Poignée

- aluminium, revêtu de plastique, noir similaire à RAL 9005, aspect mat

##### Capuchon de protection

- plastique, noir

#### Assemblage

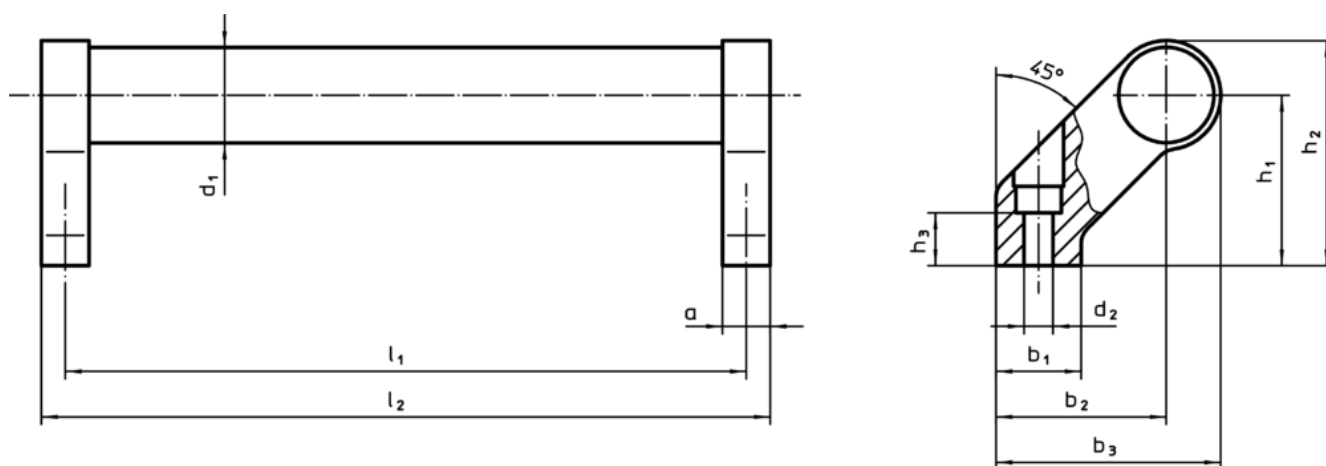
Les poignées peuvent être montées sur le composant par l'avant (côté opérateur) à l'aide de vis à tête cylindrique. L'alésage est fermé par un capuchon en plastique.

#### Plus d'informations

#### Notes

Réalisations spéciales sur demande.

### Plan



### Informations détaillées

Dimensions											Référence article	
d <sub>1</sub>	l <sub>1</sub> ±0,25	a	b <sub>1</sub>	b <sub>2</sub>	b <sub>3</sub>	d <sub>2</sub>	h <sub>1</sub>	h <sub>2</sub>	h <sub>3</sub> min.	l <sub>2</sub>		[g]
noir												
28	400	14	25	50	66	6,5	50	66	17	414	500	24321.0620

### Conformité

#### Conforme à la directive RoHS

Contient du plomb – Conforme selon les exceptions 6a / 6b / 6c

#### Contient des substances SVHC >0,1 % m/m

Contient du plomb – Liste SVHC [REACH] au 10.06.2022

#### Contient des substances de la Proposition 65



En cas d'exposition, le plomb peut être cancérigène et reprotoxique  
<https://www.P65Warnings.ca.gov/>

#### Ne contient pas de minerais de la guerre

Ce produit ne contient pas de substances classées comme "minerais de la guerre" telles que le tantale, l'étain, l'or ou le wolfram provenant de République démocratique du Congo ou de pays frontaliers.