

## Vlakke kartelschroeven • DIN 653

24770.0092



### Productbeschrijving

Kartelschroeven zijn uit één stuk (DIN-benaming A).

### Materiaal

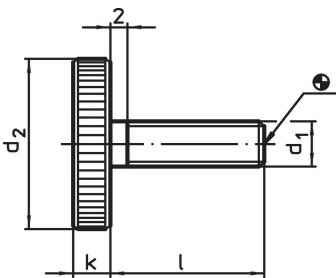
- staal, gezwart, kwaliteit 5.8

### Meer informatie

### Opmerkingen

Kartelsteek en karteldiepte kunnen afwijken van DIN.

### Tekening



### Bestelinformatie

d <sub>1</sub>	l	Afmetingen		k	[g]	ArtikelNr.
		d <sub>2</sub>	[mm]			
Staal						
M4	8	16		3,5	5,6	24770.0092

### Voldoet

#### Conform RoHS

Bevat lood - voldoet aan uitzonderingen 6a / 6b / 6c

#### Bevat SVHC stoffen >0,1% w/w

Bevat lood - SVHC-lijst per 14.06.2023

#### Bevat propositie 65 stoffen



Lood kan kanker en reproductieve schade veroorzaken door blootstelling  
<https://www.P65Warnings.ca.gov/>

#### Vrij van conflictmineralen

Dit product bevat geen stoffen die worden aangeduid als "conflictmineralen" zoals tantaal, tin, goud of wolfram uit de Democratische Republiek Congo of aangrenzende landen."