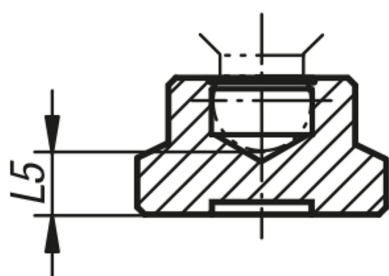


Druckstücke

Artikelbeschreibung/Produktabbildungen



Beschreibung

Werkstoff:

Stahl.

Kunststoff PA 6.

Ausführung:

brüniert.

Kunststoff schwarz.

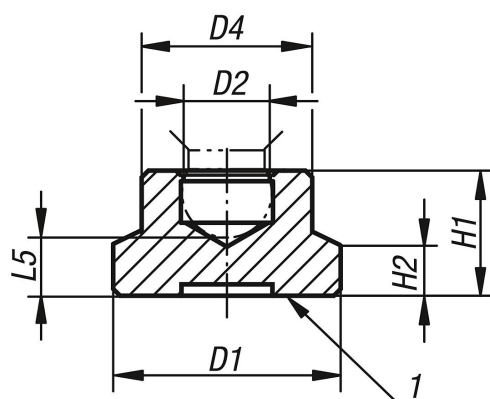
Hinweis:

Passend zu Gewindestiften mit Kugelzapfen.

Zeichnungshinweis:

1) Druckfläche

Zeichnungen



Artikelübersicht

Druckstücke

| Bestellnummer | Form | Material Grundkörper | D1 | D2 | D4 | H1 | H2 | L5 | Passend für Gewindestifte |
|---------------|------|-------------------------|----|-----|-----|-----|-----|-----|------------------------------|
| K0393.06 | A | Stahl | 15 | 4,4 | 8,6 | 7,6 | 2,5 | 3,8 | M6 |
| K0393.08 | A | Stahl | 18 | 5,9 | 12 | 9 | 3,5 | 4,4 | M8 |
| K0393.10 | A | Stahl | 21 | 7,9 | 15 | 11 | 4 | 5 | M10 |
| K0393.12 | A | Stahl | 25 | 7,9 | 18 | 13 | 5 | 6,9 | M12 |

Artikelübersicht

| Bestellnummer | Form | Material Grundkörper | D1 | D2 | D4 | H1 | H2 | L5 | Passend für Gewindestifte |
|---------------|------|-------------------------|----|-----|-----|-----|-----|-----|------------------------------|
| K0393.206 | A | Polyamid | 15 | 4,4 | 8,6 | 7,6 | 2,5 | 3,8 | M6 |
| K0393.208 | B | Polyamid | 18 | 5,9 | 12 | 9 | 3,5 | 4,4 | M8 |
| K0393.210 | C | Polyamid | 21 | 7,9 | 15 | 11 | 4 | 5 | M10 |
| K0393.212 | C | Polyamid | 25 | 7,9 | 18 | 13 | 5 | 6,9 | M12 |