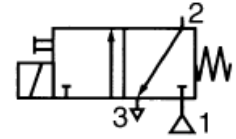


Beschreibung:

- Kompaktes Pilotventil zur direkten Montage auf einen Antrieb (einfach wirkender Zylinder, Ventile etc.).
- kurze Ansprechzeit
- einfache Installation (Versorgungsanschluss, Ventilkörper, Spule und Leitungsdose sind um 360° drehbar)
- kompakte Bauform
- integrierte Entlüftungsdrossel
- Handhilfsbetätigung


Allgemeines:

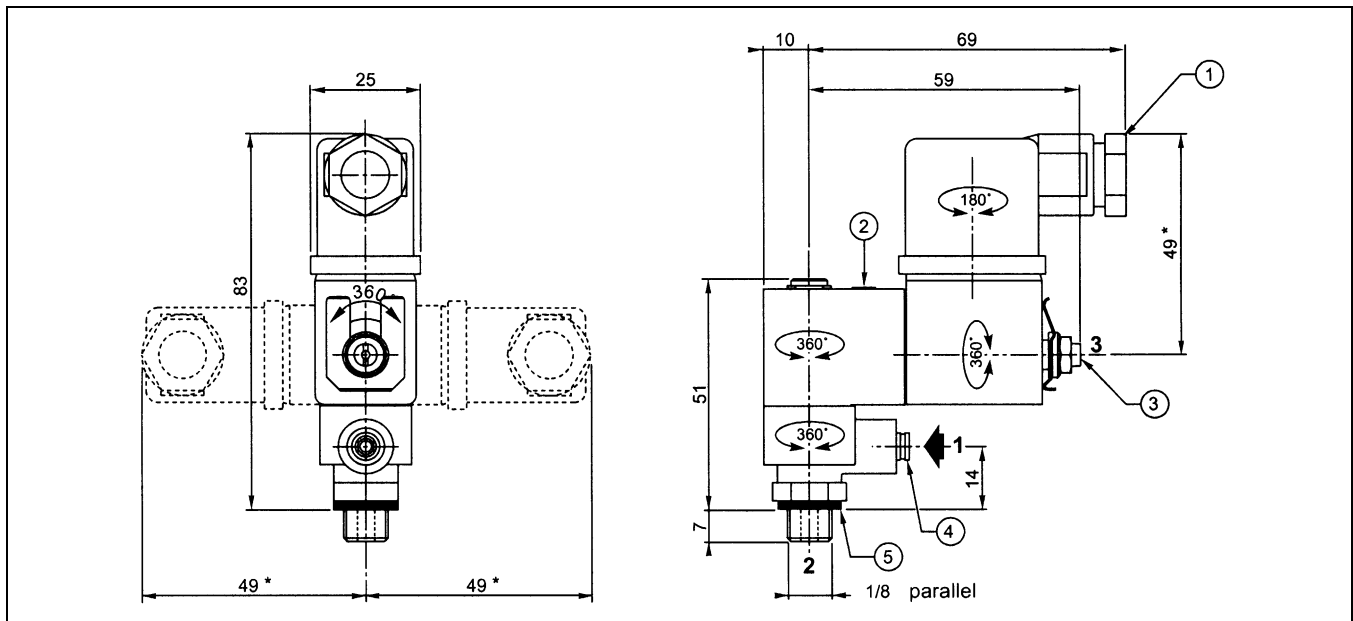
Medium *	Luft, gefiltert
Differenzdruck	siehe Kenndaten Ventilkörper [1 bar = 100 kPa]
Ansprechzeit	10 bis 20 ms

Mediumberührte Teile:*

Gehäuse	Polyamid (glasfaserverstärkt)
Führungsrohr	Messing
Magnetanker u. Gegenanker	Edelstahl
Federn	Edelstahl
Ventilsitz	PA + Edelstahl
Dichtungen und Sitzdichtungen	NBR
Kurzschlussring	Kupfer
Isolationsklasse	F
Elektrischer Anschluss	Gerätesteckdose 11 mm, Industriestandard B
Anschluss 1	Steckanschluss für Schlauch-Außen-Ø 4 mm
Anschluss 2	Gewinde G 1/8
Anschluss 3	M5 (Entlüftung)

* Die Beständigkeit der mediumberührten Teile gegenüber den verwendeten Medien ist zu überprüfen



Maße:

- ① Leitungsdose: Größe 22, um 180° umsetzbar
- ② Handhilfsbetätigung (rastend)
- ③ Einstellbare Abluftdrossel
- ④ Anschluss an Druckluftversorgung mit Steckanschluss für Schlauch & 4 mm außen
- ⑤ Verschlusschraube

Magnetventil zur Direktmontage auf Antrieben, stromlos geschlossen

Artikel Nr.	Typen Nr.	Gewinde	Dichtmaterial	Betriebsdruck min. / max. (1) bar	Mediumtemperatur min. / max. (2) °C	Gewicht* kg
102967	108.01	G 1/8	NBR	0 / 10	-10 / 60	0,175
102968	108.02	G 1/8	NBR	0 / 10	-10 / 60	0,175

* Inkl. Magnet und Leitungsdose

(1) Detaillierte Druckangaben je Medium, siehe Kenndaten Ventilkörper.

(2) Bei Minustemperaturen können durch das Gefrieren des Mediums Schäden am Ventil entstehen.

Kenndaten Ventilkörper:

∅ DN	Durchflusskoeffizient (Kv)				Zul. Differenzdruck		(M)	Abluftdrossel	Magnetventil Artikel Nr.	
	l/min bei 6 bar		m³/h		min.	max.			~	=
2 <-> 1	2 -> 1	1 -> 2 -> 3	2 -> 1	1 -> 2 -> 3						
1,2	0,5	0,7	0,03	0,04	0	10	λ	mit	102967	102968
								ohne	auf Anfrage	auf Anfrage

Elektrische Daten:

Spule Artikel Nr.		Leistung					Umgebungstemperatur Magnet
		Anzug	Halten		warm / kalt		
230 V	24 V DC		~	~			
118753	118749	6	3,5	2,5	2,5	3	[C]
118745	118742	12	6	4	5	6,9	-10 ° bis 60 °

Sonderausführungen (auf Anfrage):

- Andere Spannungen oder Frequenz auf Anfrage
- Leitungsdose mit LED und Schutzbeschaltung

Handhabung:

- Einbaulage beliebig
- Montage und Wartungsanleitung sind jedem Ventil beigelegt
- Anschluss (1) mit Steckanschluss für Schlauch ∅ 4 mm außen
- Anschluss (2) mit Gewinde G 1/8
- Entlüftungsanschluss (3) mit Gewinde M5 oder Abluftdrossel
- Gehäuse 360° um Anschluss 2 drehbar
- Magnet um 360° drehbar
- Handhilfsbetätigung, rastend – selbstschaltend